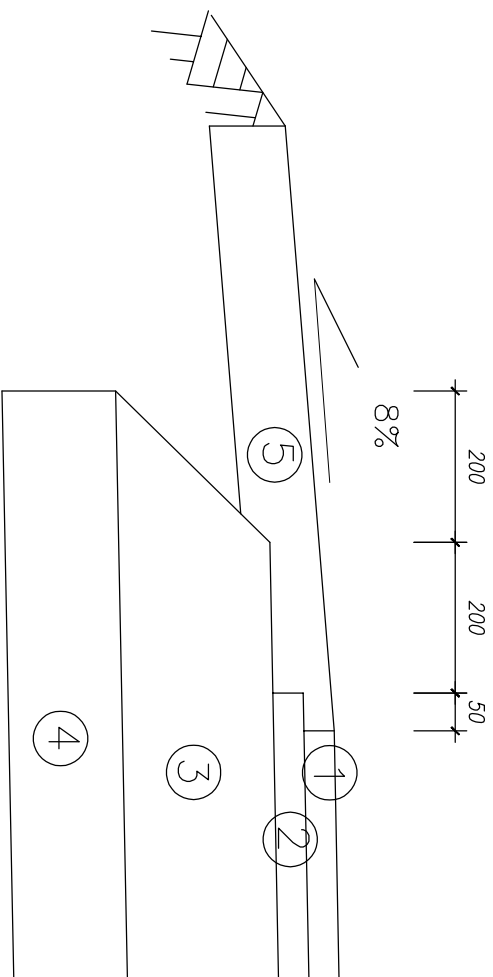
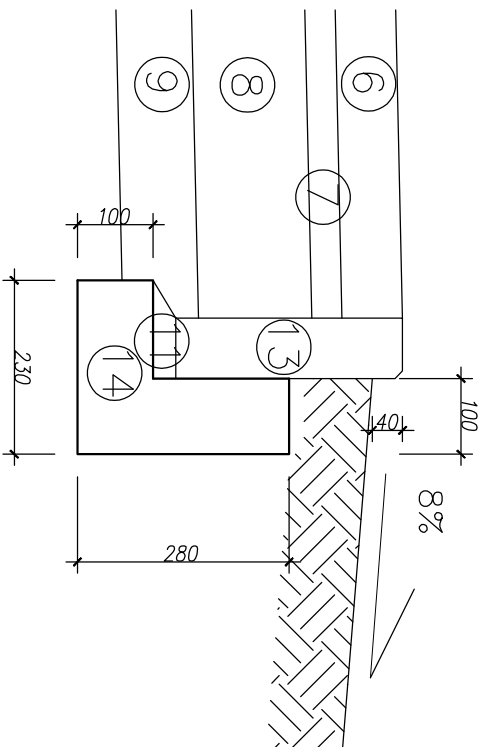


Szczegóły A



Szczegóły C



- 1 – w-wa ścierdana z betonu osiatłowanego AC 8 S gr. 3 cm
- 2 – w-wa wiążąca z betonu osiatłowanego AC 16 W gr. 4 cm
- 3 – w-wa podbudowy z kruszywa tamarnego s1b. mech. 0/31,5 mm gr. 20 cm
- 4 – w-wa odszczepiąca z piasku gr. 15 cm
- 5 – podbocze z kruszywa tamarnego s1b. mech. 0/31,5 mm gr. 10 cm
- 6 – betonowa kostka brukowa bezfazowa gr. 8 cm
- 7 – w-wa podspinki cem.-piask. 1:4 gr. 4 cm
- 8 – w-wa podbudowy z kruszywa tamarnego s1b. mech. 0/31,5 mm gr. 15 cm
- 9 – w-wa odszczepiąca z piasku gr. 10 cm
- 10 – krowężnik betonowy 15x30 cm
- 11 – w-wa podspinki cem.-piask. 1:4 gr. 3 cm
- 12 – tawa betonowa z betonu C12/15
- 13 – obrzeże betonowe 8x30 cm
- 14 – tawa betonowa z betonu C8/10

Jednostka projektowa: M STUDIO M STUDIO Maciej Wojnowski ul. Gen. Władysława Sikorskiego 1/17c 86-100 Świecie		Zamawiający: Gmina Osle ul. Dworcowa 6 86-150 Świecie	
Stadium: <h1>Projekt Budowlano-Wykonawczy</h1>			
Temat: Budowa drogi gminnej w miejscowości Radańska			
Branża: Tytuł rysunku:		DROGOWA Szczegóły konstrukcyjne	
Skala: SKALA 1:10			
Nazwa projektu: ZESPÓŁ PROJEKTOWY			
data 05.2019	nr rys. 4.	fazą PB-W	Tom II
Funkcja PROJEKTANT branża drogowa		Imię i Nazwisko mgr inż. Maciej Wojnowski	Podpis _____
SPRACOWUJĄCY branża drogowa		mgr inż. Arkadiusz Mazany	_____
OPRACOWAŁ mgr inż. Adam Meller		-	_____