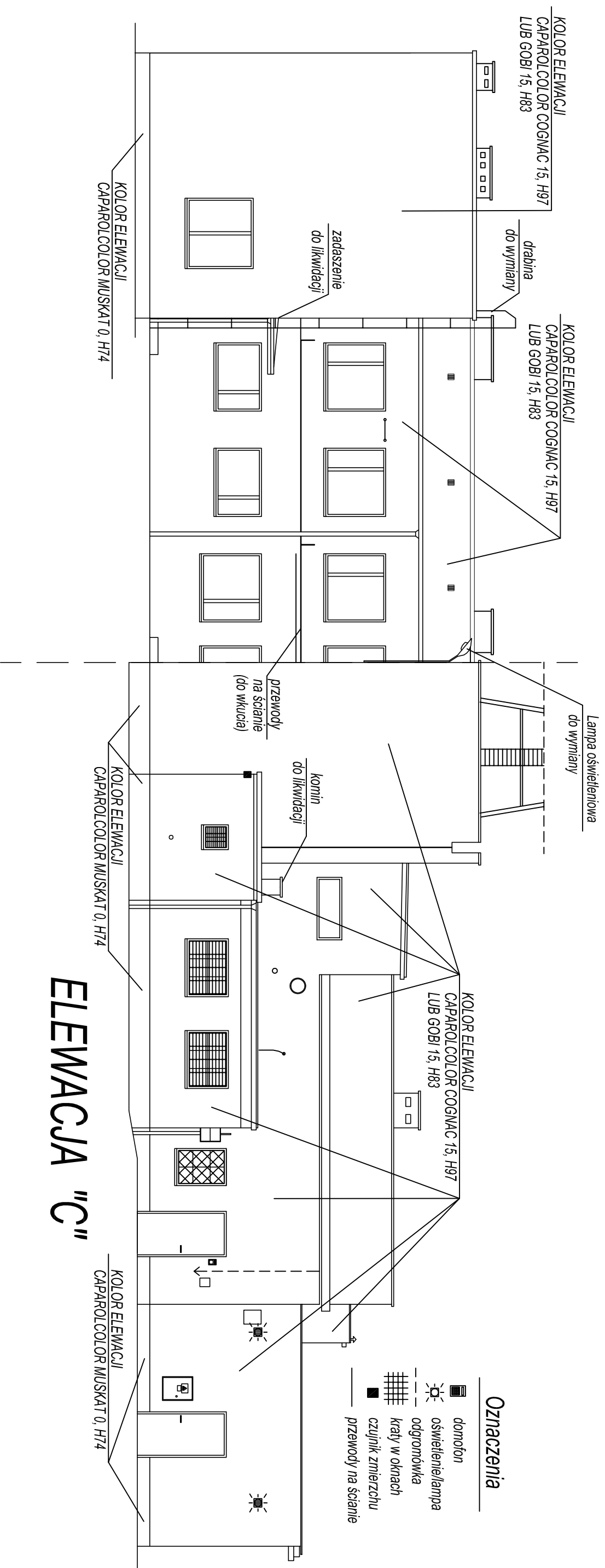
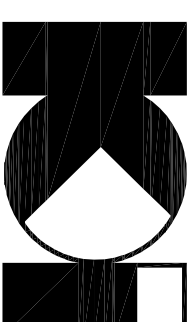


ELEWACJA PÓŁNOGNA



ELEWACJA "D"

OBIEKT ADRES	Termomodernizacja budynku Gminnego Ośrodka Kultury w Osiu. Adres: Ulica Rynek 2, 89-150 Osie	
PRZEDMIOT RYSUNKU	Elewacja północna	
SKALA	1:100	DATA : 28.12.2016 r.
OPRACOWAŁ	PROJEKTANT ARCH.-KONSTR.	MGR INŻ. JAROSŁAW GORAL Nr upraw. GP-KZ-7342/581/94 w spec. arch. i konstr.-inż.
		PODPIS
		Rys. E2