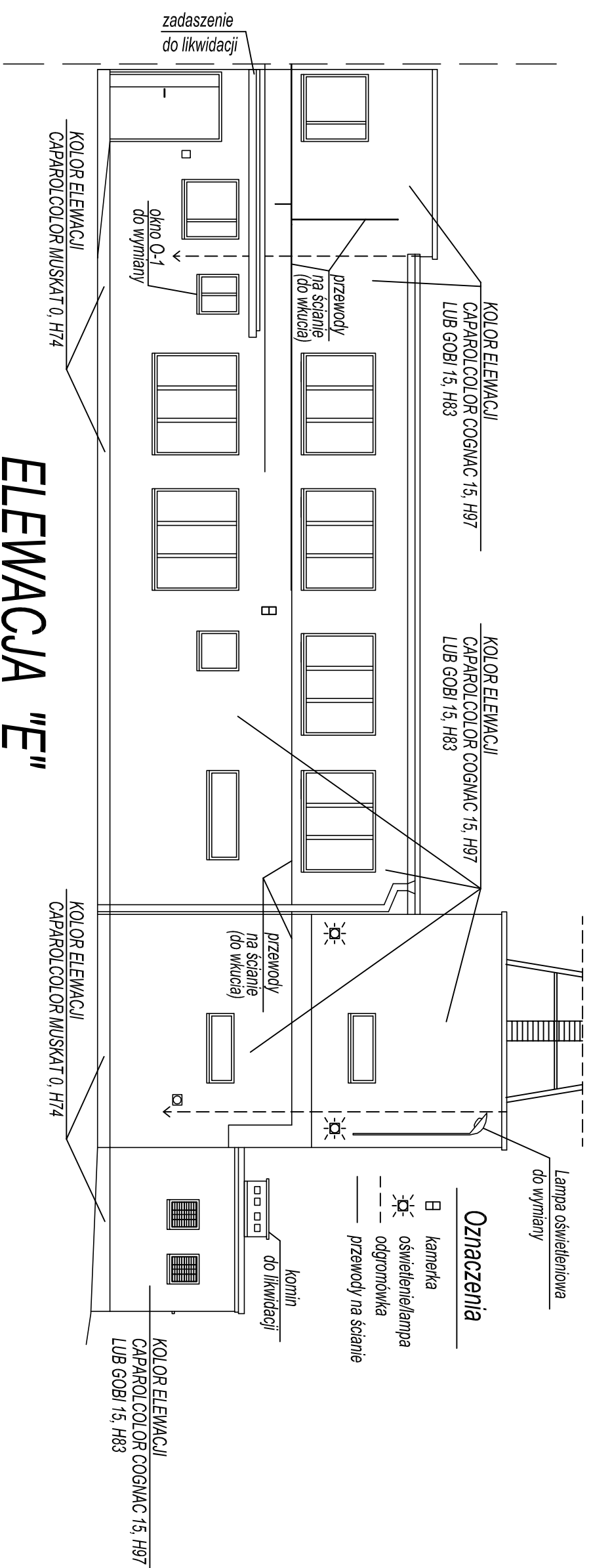
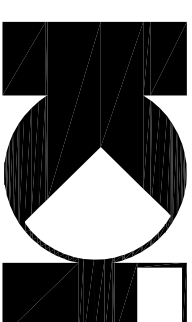


# ELEWACJA WSCHODNIA - CZ.1



## ELEWACJA "E"

OBIEKT ADRES	Termomodernizacja budynku Gminnego Ośrodka Kultury w Osiu. Adres: Ulica Rynek 2, 89-150 Osie		
PRZEDMIOT RYSUNKU	Elewacja wschodnia cz. 1		Rys. E3
SKALA	1:100	DATA :	28.12.2016 r.
OPRACOWAŁ	PROJEKTANT ARCH.-KONSTR.	MGR INŻ. JAROSŁAW GORAL Nr upraw. GP-KZ-7342/581/94 w spec. arch. i konstr. inż.	PODPIS