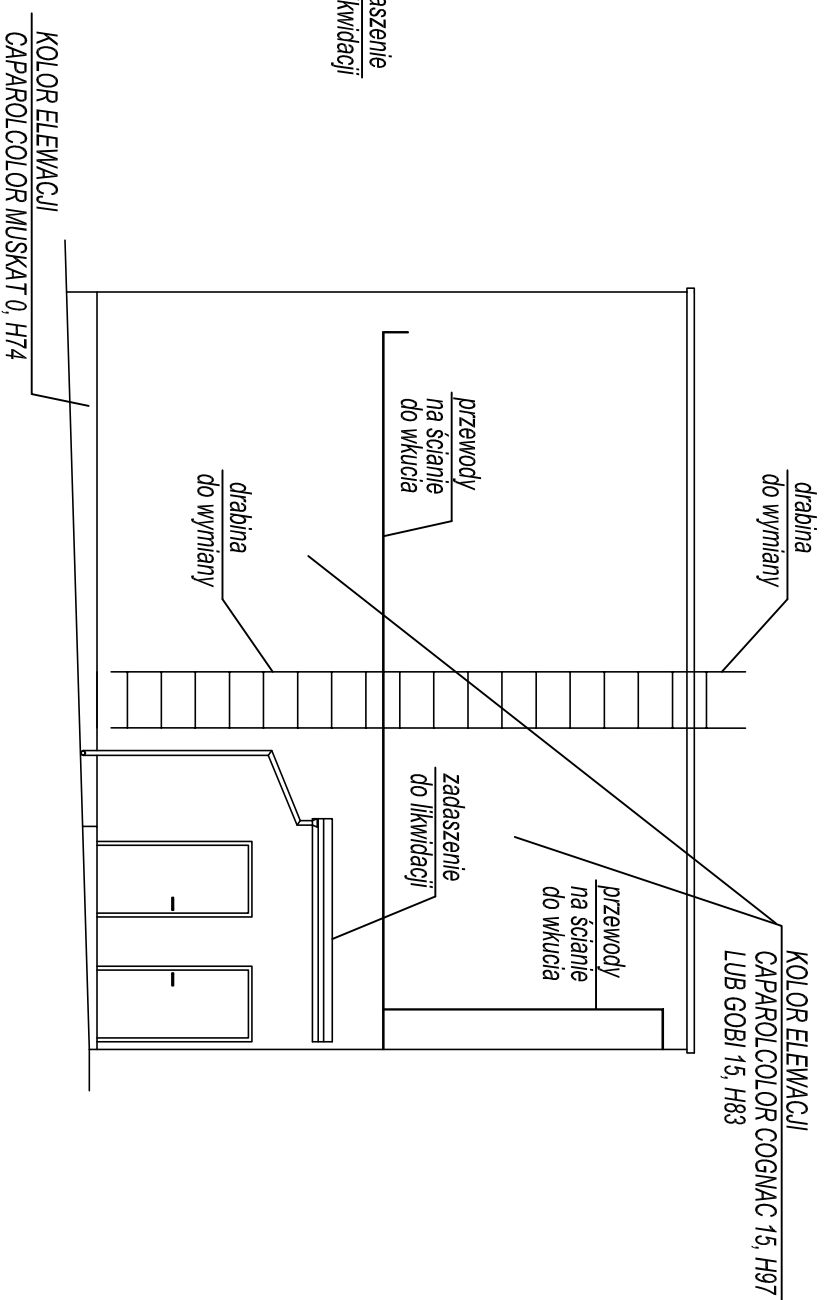
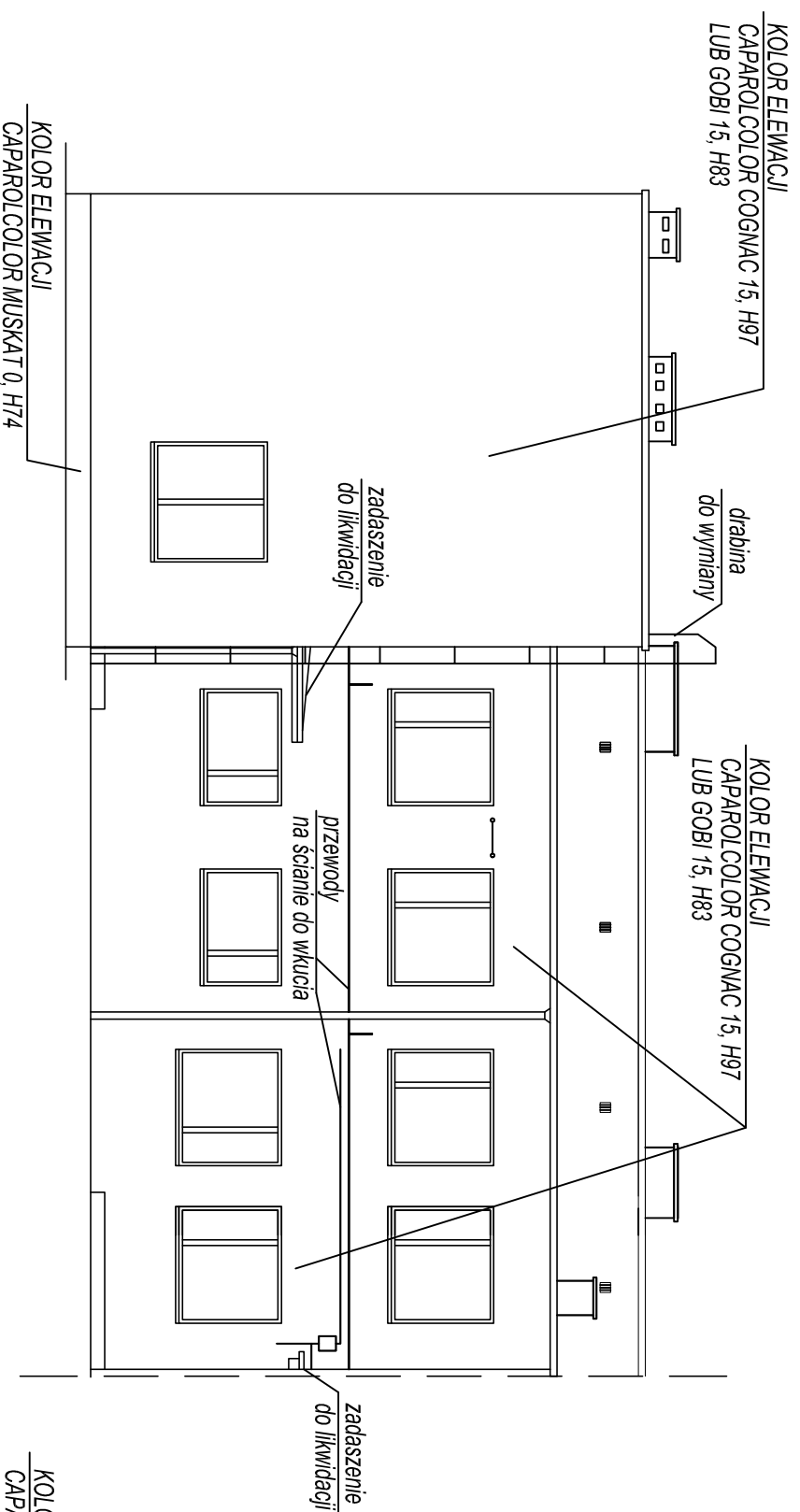


ELEWACJA PÓŁNOCNA CZ. 2

ELEWACJA ZACHODNIA CZ. 2



ELEWACJA "G"

ELEWACJA "F"

OBIEKT ADRES	Termomodernizacja budynku Gminnego Ośrodka Kultury w Osiu. Adres: Ulica Rynek 2, 89-150 Osié		Rys. E5
PRZEDMIOT RYSUNKU	Elewacja północna i zachodnia cz. 2		
SKALA	1:100	DATA:	28.12.2016 r.
OPRACOWAŁ	PROJEKTANT ARCH.-KONSTR.	MGR INŻ. JAROSŁAW GÓRAL Nr upraw. GP-KZ-7342/581/94 w spec. arch. i konstr.-wiz.	PODPIS