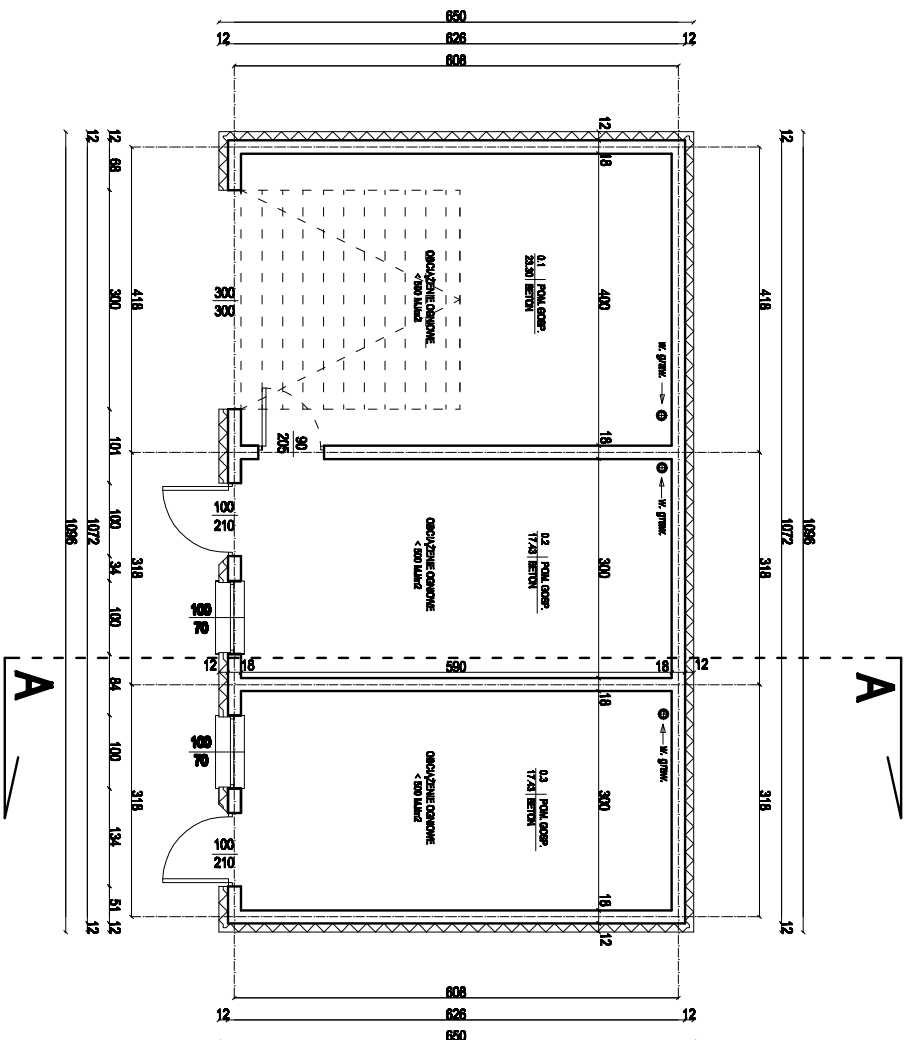
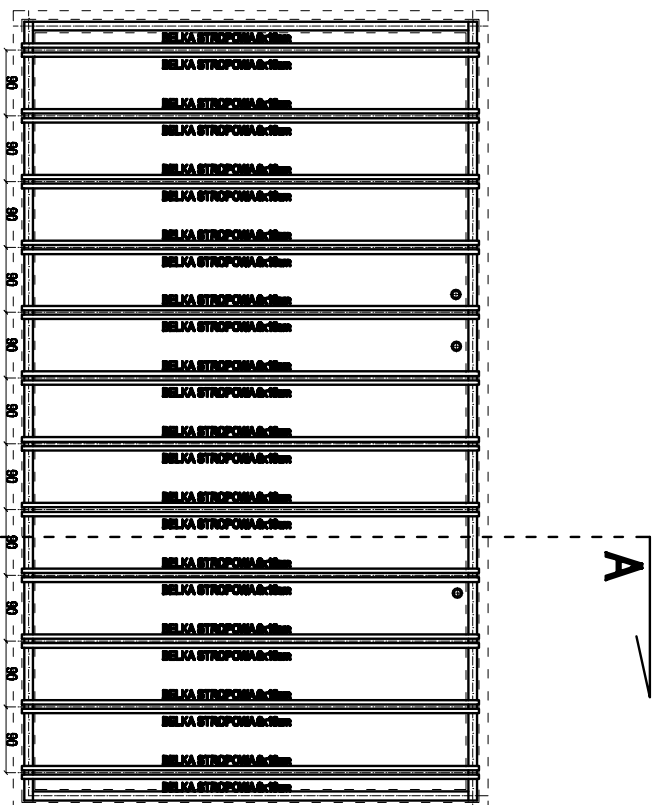


<p><b>Jednostka projektowa</b> <b>MAGA</b> Agnieszka Mazur 89 - 500 Tuchola, ul. Wiejska 20</p>		<p>Przebudowa stacji energetycznej w Osiu na działce nr 129/6 i część działki o nr ewid. 130 i 131.</p>	<p>Nr rys. A-12</p>
<p>Investor Adres</p>	<p>Gmina Osie ul. Dmochowa 6, 89-150 Osie</p>	<p>Data 27.02.2017</p>	
<p>Tytuł rysunku</p>	<p>ZAPLECZE STACJONU - BUDYNEK GOSPODARCZY RZUT FUNDAMENTÓW</p>	<p>Skala 1:100</p>	
<p>Projektant</p>	<p>mgr inż. arch. Piotr Adamowski</p>		
<p>Specjalność Nr upr.bud.</p>	<p>Architektoniczna PO/K/227/2008</p>		
<p>Sprawdzający/ Nr upr.bud.</p>	<p>mgr inż. arch. Lesław Gajda</p>		
<p>Specjalność Nr upr.bud.</p>	<p>Architektoniczna UAN/9348/93/88</p>		
<p>Projektant</p>	<p>mgr inż. Krzysztof Wiśniewski</p>		
<p>Specjalność Nr upr.bud.</p>	<p>Konstrucyjno-budowlana KUP/0028/PW/OK/13</p>		
<p>Sprawdzający/ Nr upr.bud.</p>	<p>mgr inż. Wojciech Drogoszki</p>		
<p>Specjalność Nr upr.bud.</p>	<p>Konstrucyjno-budowlana RG/PL-V-7342-51/97</p>		

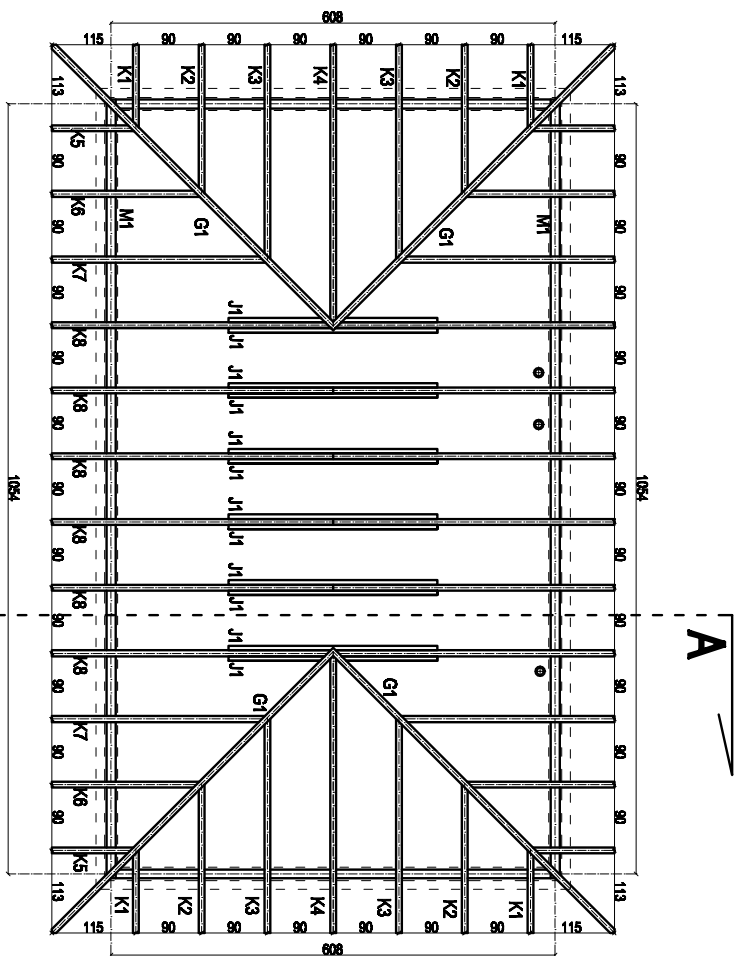


Jednostka projektowa <b>MAGA</b> Agnieszka Mazur 89 - 500 Tuchola, ul. Wiejska 20		Nr rys. A-13
Investor	Gmina Osie ul. Dworkowa 6, 88-190 Osie	Data 27.02.2017
Tytuł rysunku	ZAPLECZE STADIONU - BUDYNEK GOSPODARSTWA RZUT PRZYZIEMIA	Skala 1:100
Projektant	mgr inż. arch. Piotr Adamowski	
Specjalność Nr upr. bud.	Architektoniczna PO/KK/227/2008	
Sprawdzający	mgr inż. arch. Lesław Gajda	
Specjalność Nr upr. bud.	Architektoniczna UAN/8348/83/88	
Projektant	mgr inż. Krzysztof Wiśniewski	
Specjalność Nr upr. bud.	Konstrukcyjno-budowlana KUP/0028/PW/OK/13	
Sprawdzający	mgr inż. Wojciech Drągowski	
Specjalność Nr upr. bud.	Konstrukcyjno-budowlana RGPI.V-7342-51/97	



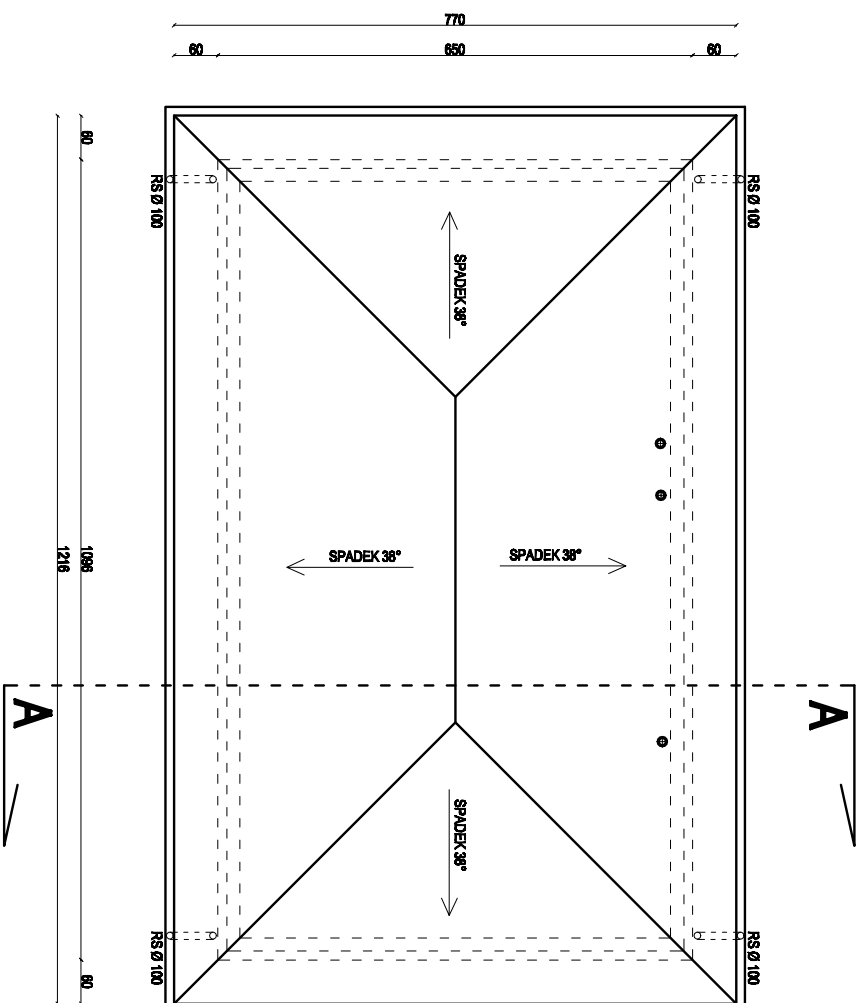
<p>Przebudowa stajonni lekkoatletycznego w Osiu na działka nr 129/6 i część działki o nr ewid. 130 i 131.</p>		Nr rys. A-14
<p><b>Jednostka projektowa</b> <b>MAGA</b> Agnieszka Mazur 89 - 500 Tuchola, ul. Wiejska 20</p>	<p>Investor Adres</p> <p>Gmina Osie ul. Dmochowa 6, 88-150 Osie</p>	Data 27.02.2017
<p>Typ/d rysunku</p>	<p>ZAPLECZE STADIONU - BUDYNEK GOSPODARZY RZUT BELEK STROPOWYCH</p>	Skala 1:100
<p>Projektant</p>	<p>mgr inż. arch. Piotr Adamowski</p>	
<p>Specjalność Nr upr.bud.</p>	<p>Architektoniczna PO/KK/227/2008</p>	
<p>Sprawdzający/ Nr upr.bud.</p>	<p>mgr inż. arch. Lesław Gajda</p>	
<p>Specjalność Nr upr.bud.</p>	<p>Architektoniczna UAN/8348/83/88</p>	
<p>Projektant</p>	<p>mgr inż. Krzysztof Włódniewski</p>	
<p>Specjalność Nr upr.bud.</p>	<p>Konstruktcyjno-budowlana KUP/00028/PW/OK/13</p>	
<p>Sprawdzający/ Nr upr.bud.</p>	<p>mgr inż. Wojciech Drajtkowski</p>	
<p>Specjalność Nr upr.bud.</p>	<p>Konstruktcyjno-budowlana RGPl-V-7342-51/97</p>	

**RZUT WIEŻYBY DACHOWEJ**  
**SKALA 1:100**

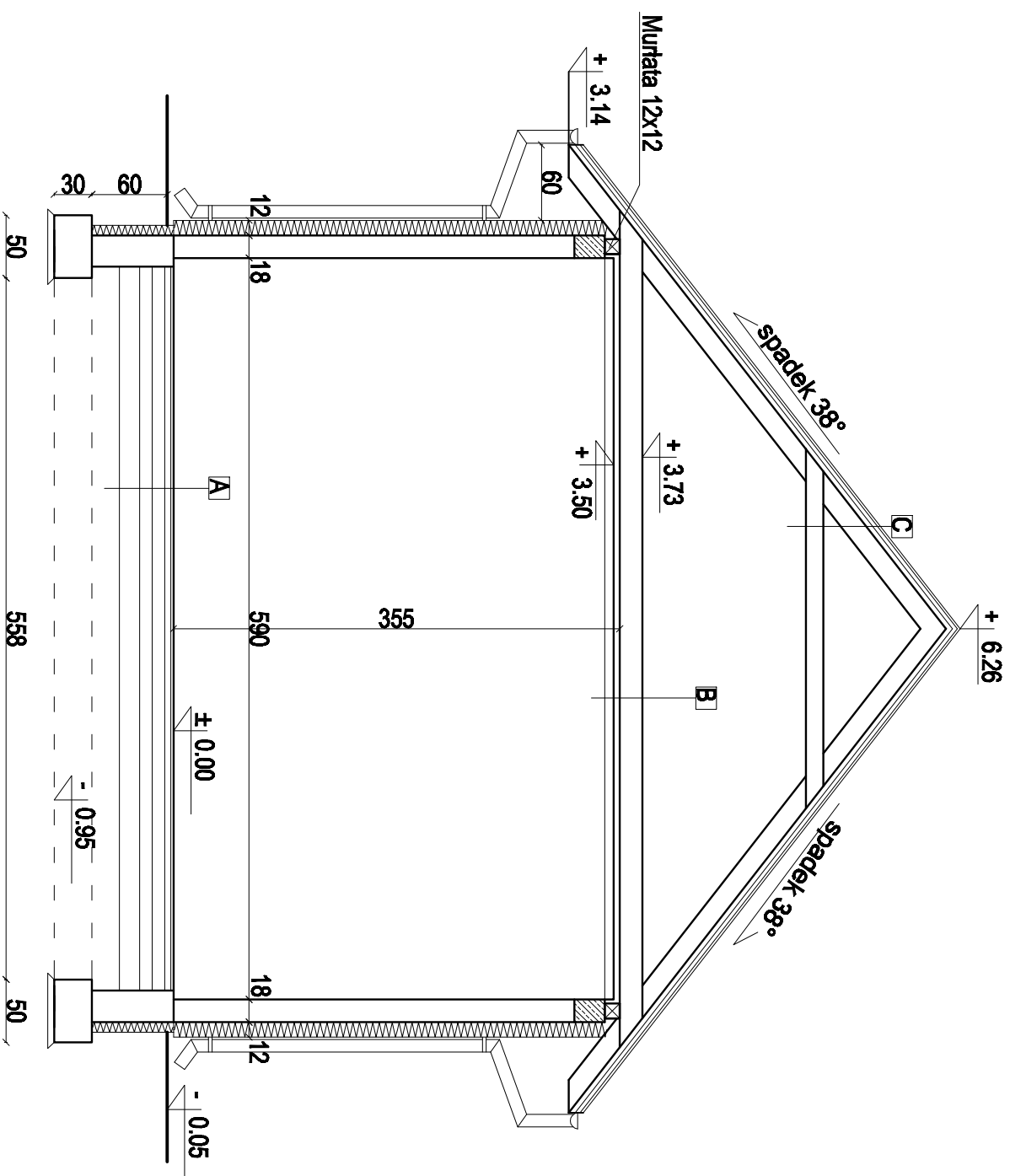


Nazwa	Zasilenie, drabiu		Długość	Ilość stł.	Ciepota
	Sygnal	Wysokość			
Materiał	M1	0,12	10,08	2	0,307
Materiał	M2	0,12	5,95	2	0,172
Elementy stalowe	B5	0,08	0,28	24	1,028
Elementy stalowe	G1	0,08	6,50	4	0,338
Kierownice	J1	0,08	2,88	12	0,291
Konstrukcja	K1	0,08	1,38	4	0,071
Konstrukcja	K2	0,08	2,63	4	0,130
Konstrukcja	K3	0,08	3,67	4	0,188
Konstrukcja	K4	0,08	4,81	2	0,123
Konstrukcja	K5	0,08	1,37	4	0,070
Konstrukcja	K6	0,08	2,51	4	0,129
Konstrukcja	K7	0,08	3,05	4	0,188
Konstrukcja	K8	0,08	4,89	12	0,171
SIŁWA					
					32
					4,386

<p><b>Jednostka projektowa</b> <b>MAGA</b> Agnieszka Mazur 88 - 800 Tuchola, ul. Wiejska 20</p>		<p>Przebudowa stacji lekkostrzałowej w Osli na działce nr 129/6 i część działki o nr ewid. 130 i 131.</p>	<p>Nr rys. A-15</p>
<p>Investor Adres</p>	<p>Gmina Osie ul. Dworkowa 6, 88-150 Osie</p>	<p>Data 27.02.2017</p>	
<p>Tytuł opracowania</p>	<p>ZAPLECZE STADIONU - BUDYNEK GOSPODARCY RZUT WIEŻYBY DACHOWEJ</p>	<p>Skala 1:100</p>	
<p>Projektant</p>	<p>mgr inż. arch. Piotr Adamowski</p>		
<p>Specjalność Nr upr. bud.</p>	<p>Architektoniczna POI/K/227/2008</p>		
<p>Sprawdzający</p>	<p>mgr inż. arch. Lesław Gajda</p>		
<p>Specjalność Nr upr. bud.</p>	<p>Architektoniczna UAN/9348/93/98</p>		
<p>Projektant</p>	<p>mgr inż. Krzysztof Wiśniewski</p>		
<p>Specjalność Nr upr. bud.</p>	<p>Konstrukcyjno-budowlana KUP/0028/PW/OK/13</p>		
<p>Sprawdzający</p>	<p>mgr inż. Wojciech Drajtkowski</p>		
<p>Specjalność Nr upr. bud.</p>	<p>Konstrukcyjno-budowlana RGPI-V-7342-51/97</p>		



<p><b>Jednostka projektowa</b> <b>MAGA</b> Agnieszka Mazur 88 - 800 Tuszów, ul. Wiejska 20</p>		<p>Przebudowa stacji energetycznej w Orlu na działce nr 129/6 i części działki o nr ewid. 130 i 131.</p>	<p>Nr rys. A-16</p>
<p>Investor Adres</p>	<p>Gmina Oleszno ul. Dworkowa 6, 88-150 Oleszno</p>	<p>Data 27.02.2017</p>	
<p>Tytuł rysunku</p>	<p>ZAPLECZE STACJONU - BUDYNEK GOSPODARWCZY RZUT DACHU</p>	<p>Skala 1:100</p>	
<p>Projektant</p>	<p>mgr inż. arch. Piotr Adamowski</p>		
<p>Specjalność Nr upr. bud.</p>	<p>Architektoniczna POI/K/227/2008</p>		
<p>Sprawdzający</p>	<p>mgr inż. arch. Lesław Gajda</p>		
<p>Specjalność Nr upr. bud.</p>	<p>Architektoniczna UAN/8348/83/88</p>		
<p>Projektant</p>	<p>mgr inż. Krzysztof Wiśniewski</p>		
<p>Specjalność Nr upr. bud.</p>	<p>Konstrucyjno-budowlana KUP/0028/PW/OK/13</p>		
<p>Sprawdzający</p>	<p>mgr inż. Wojciech Drążkowski</p>		
<p>Specjalność Nr upr. bud.</p>	<p>Konstrucyjno-budowlana RGPI.V-7342-51/97</p>		



A

POSADZKA BETONOWA 2 cm  
SZLICHTA CEMENTOWA ZBRZOJONA 5 cm  
STYROPIAN EPS 10 cm  
FOLIA BUDOWLANA 10 cm  
PODKŁAD BETONOWY B-10 10 cm  
PIASEK 16 cm

B

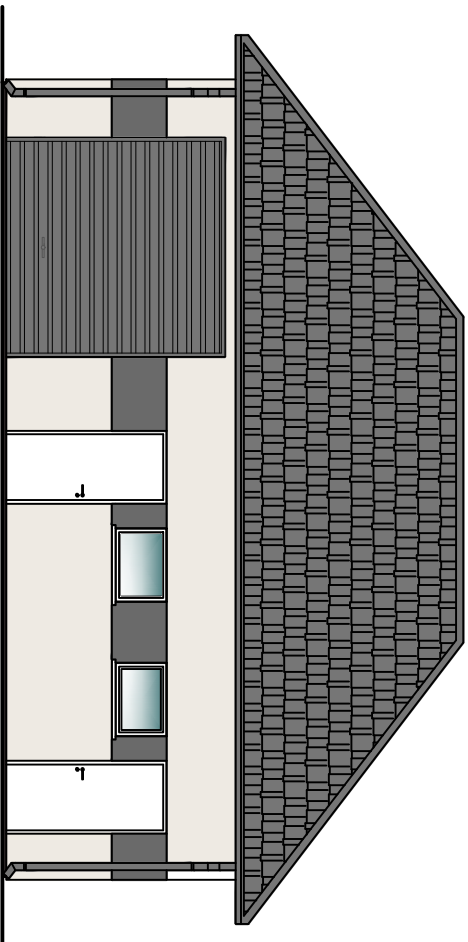
Płyta OSB 22 mm  
Belki 2 x 6 x 18 cm  
Folia  
Włna mineralna gr. 25 cm  
Ruszt 5 cm  
Płyty g-k ognioodporna 12,5 mm

C

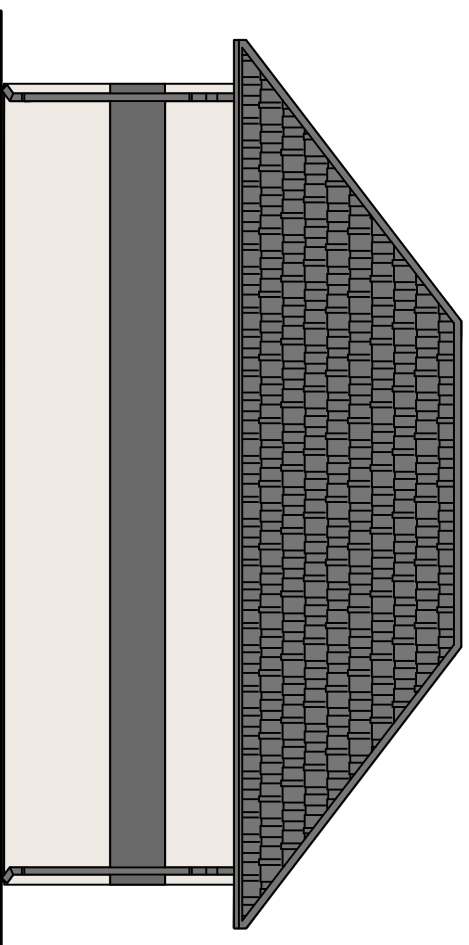
BLACHODACHÓWKA  
ŁATY 5x4 cm  
KONTROLATY 6x2,5 cm  
MEMBRANA DACHOWA PAROPRZEPUSZCZALNA  
KROKIEW 8x16 cm

Przebudowa stadionu lekkoatletycznego w Osiu na działce nr 129/6 i części działki o nr ewid. 130 i 131.		Nr. gwa. A-17
Investor Adres	Gmina Osie ul. Dworkowa 9, 88-150 Osie	Data 27.02.2017
Tytuł Opis	ZAPLECZE STADIONU - BUDYNEK GOSPODARZY PRZEKROJ A-A	Skala 1:50
Projektant	mgr inż. arch. Piotr Adamowski	
Specjalność Nr upr.bud.	Architektoniczna PO/K/K/227/2008	
Sprawdzający	mgr inż. arch. Lesław Gajda	
Specjalność Nr upr.bud.	Architektoniczna UAN/8346/93/98	
Projektant	mgr inż. Krzysztof Wisniewski	
Specjalność Nr upr.bud.	Konstruktacyjno-budowlana KUP/0026/P/WOK/13	
Sprawdzający	mgr inż. Wojciech Drajtkowski	
Specjalność Nr upr.bud.	Konstruktacyjno-budowlana RGP1-V-7342-51/97	

**ELEWACJA FRONTOWA I TYLNA**  
**SKALA 1:100**



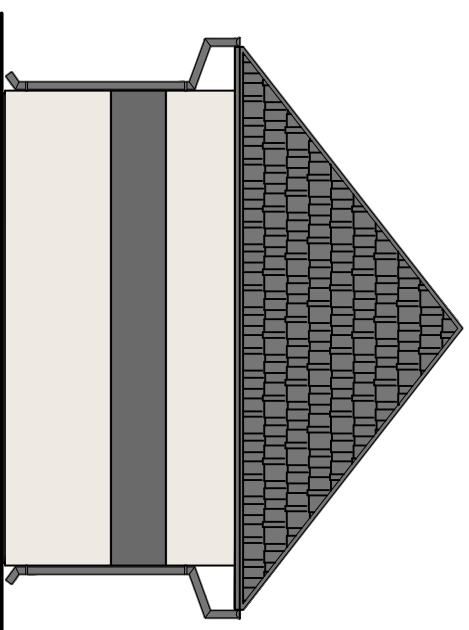
**ELEWACJA FRONTOWA**



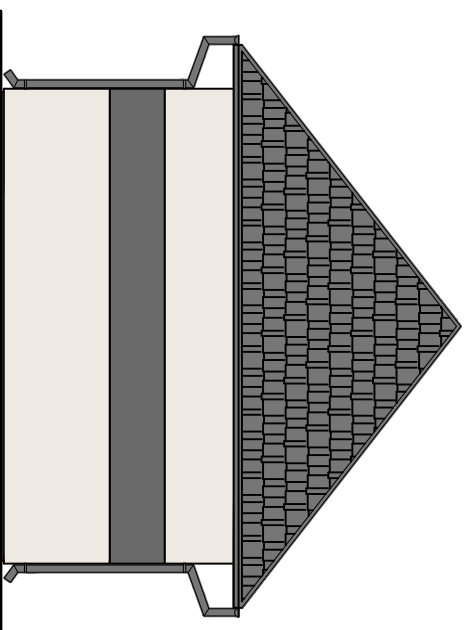
**ELEWACJA TYLNA**

**KOLORYSTYKA ELEWACJI:**  
**ŚCIANY - KOLOR PIASKOWY, PAS W KOLORZE SZARYM**  
**DACH - KOLOR CIEMNY GRAFITOWY**  
**OKNA, DRZWI - KOLOR BIAŁY**  
**BRAMA - KOLOR GRAFITOWY**  
**PARAPETY - KOLOR BIAŁY**  
**COKOL - KOLOR GRAFITOWY**  
**OBROBKI DACHU, RYNNY, RURY SPUSTOWE - KOLOR CIEMNY GRAFITOWY**

<b>Jednostka projektowa</b> <b>MAGA</b> Agnieszka Mazur 88 - 500 Tuchola, ul. Wiejska 20		Przebudowa stadionu lekkoatletycznego w Osiu na działce nr 129/6 i część działki o nr ewid. 130 i 131.		Nr rys.	A-18
Investor	Adres	Grzyna Osia ul. Dmochowa 6, 88-150 Osia		Data	27.02.2017
Tytuł projektu		ZAPLECZE STADIONU -BUDYNEK GOSPODARZY ELEWACJE		Skala	1:100
Projektant		mgr inż. arch. Piotr Adamowski			
Specjalność Nr upr. bud.		Architektoniczna PO/K/K227/2008			
Sprawdzający		mgr inż. arch. Lesław Gajda			
Specjalność Nr upr. bud.		Architektoniczna UAV/BS48/33/88			



**ELEWACJA BOCZNA - LEWA**




**ELEWACJA BOCZNA - PRAWA**

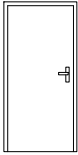
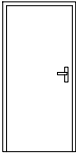
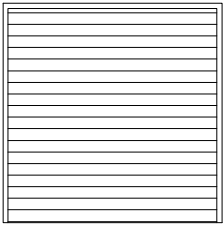
**KOLORYSTYKA ELEWACJI:**

- ŚCIANY - KOLOR PIASKOWY, PAS W KOLORZE SZARYM
- DACH - KOLOR CIEMNY GRAFITOWY
- OKNA, DRZWI - KOLOR BIAŁY
- BRAMA - KOLOR GRAFITOWY
- PARAPETY - KOLOR BIAŁY
- COKŁ - KOLOR GRAFITOWY
- OBROBKI DACHU, RYNNY, RURY SPUSTOME - KOLOR CIEMNY GRAFITOWY

<b>Jednostka projektowa</b> <b>MAGA</b> Agencja Mazur 88 - 500 Tuchola, ul. Wilejska 20		Przebudowa stadionu lekkoatletycznego w Osiu na działce nr 129/6 i część działki o nr ewid. 130 i 131.		Nr rys. A-19
Investor Adres	Grzyna Osia ul. Dmochowa 6, 88-150 Osia			Data 27.02.2017
Tytuł rysunku	ZAPLECZE STADIONU - BUDYNEK GOSPODARZY ELEWACJE			Skala 1:100
Projektant	mgr inż. arch. Piotr Adamowski			
Specjalność Nr upr. bud.	Architektoniczna PO/K/K227/2008			
Sprawdzający	mgr inż. arch. Lesław Gajda			
Specjalność Nr upr. bud.	Architektoniczna UAW/5349/33/88			



ZESTAWIENIE STOLARKI OKIENEJ				
ILOŚĆ	SYMBOL	WYMIAR W ŚWIETLE MURU		SCHEMAT
		So	Ho	
2	100/70	100	70	

ZESTAWIENIE STOLARKI DRZWIOWEJ				
				
WYMIARY W ŚWIETLE MURU (cm)		Sz 100 Hz 210	90 206	300 300
WYMIARY ZEWN. OŚCIEŻNICY (cm)		So 90 Ho 203	80 198	
ILOŚĆ (szt.)	PARTER	1L, 1P	1P	
UWAGI:		Zewnętrzne	Wewnętrzne	BRAMA GARAŻOWA

**UWAGA:**  
Przed zamówieniem stolarki wymiary otworów w świetle muru należy sprawdzić na budowie

Przebudowa stadionu lekkoatletycznego w Osiu na działce nr 129/6 i część działki o nr ewid. 130 i 131.			Nr rys. A-20
Jednostka projektowa <b>MAGA</b> Agnieszka Mazur 68 - 500 Tuchola, ul. Władysława 20	Investor Adres	Gmina Osie ul. Dworcowa 6, 86-150 Osie	Data 27.02.2017
	Tytuł rysunku	ZAPLECZE STADIONU - BUDYNEK GOSPODARCZY ZESTAWIENIE STOLARKI	Skala 1:100
	Projektant	mgr inż. arch. Piotr Adamowski	
	Specjalność Nr upr.bud.	Architektoniczna PO/KK/227/2008	
	Sprawdzający	mgr inż. arch. Lesław Gajda	
Specjalność Nr upr.bud.	Architektoniczna UAN/8346/33/88		