

OPIS INWENTARYZACJI Z OCENĄ TECHNICZNĄ

1. Inwentaryzację z oceną techniczną wykonano na podstawie :

- zlecenie Inwestora,
- pomiarów i wizji lokalnej,

2. Opis ogólny:

Budynek objęty opracowaniem jest Ośrodkiem Zdrowia Gminnej Przychodni w Osiu. Budynek jest dwukondygnacyjny i jednokondygnacyjny, z częściowym podpiwniczeniem.



Wejście główne do przychodni



Elewacja tylna



Elewacja boczna – II wejście do budynku

Parametry techniczne budynku objętego inwentaryzacją:

| | | |
|-----------------------|---|------------------------------|
| Powierzchnia zabudowy | - | 287,49 m ² |
| Powierzchnia użytkowa | - | 403,37 m ² |
| Kubatura | - | 1965,00 m ³ |
| Długość | - | 20,45 m |
| Szerokość | - | 18,71 m |
| Wysokość | | ca 10,33 m od poziomu gruntu |

Ośrodek Zdrowia Gminnej Przychodni jest jednostką podstawowej opieki zdrowotnej. Jest podmiotem leczniczym sprawującym kompleksową opiekę nad osobami, które zadeklarowały chęć korzystania z usług lekarza rodzinnego. Działalność lecznicza ośrodka polega na udzielaniu świadczeń zdrowotnych, czyli wszelkich działań służących zachowaniu, ratowaniu, przywracaniu lub poprawie zdrowia oraz inne działania medyczne wynikające z procesu leczenia lub przepisów odrębnych regulujących zasady ich wykonywania.

W skład powierzchni przychodni (usytuowana na parterze budynku) wchodzi gabinety lekarskie, gabinet specjalistyczny (poradnia dla kobiet z gabinetem położniczym), gabinet zabiegowy, rejestracja oraz pomieszczenia sanitarne i socjalne, a także pomieszczenie na sprzęt porządkowy.

W budynku na kondygnacji piętro występują pomieszczenia użytkowane przez ratownictwo medyczne oraz pomieszczenia prywatnego gabinetu dentystycznego. Pozostałe pomieszczenia mają charakter pomocniczy – magazynowy.

W budynku w części podpiwniczonej znajdują się pomieszczenia kotłowni z kotłem na paliwo stałe oraz pomieszczenie na skład opału.

Wykaz pomieszczeń i powierzchni inwentaryzowanego budynku:

PIWNICA

| ZESTAWIENIE POMIESZCZEŃ - PIWNICA | | | |
|-----------------------------------|---------------|----------|--------------------------------|
| Lp. | Pomieszczenie | Posadzka | Powierzchnia [m ²] |
| -1.1 | Komunikacja | Beton | 13.78 |
| -1.2 | Komunikacja | Terakota | 2.93 |
| -1.3 | Skład opału | Beton | 7.55 |
| -1.4 | Kotłownia | Terakota | 19.40 |
| ŁĄCZNA POWIERZCHNIA UŻYTKOWA | | | 43.66 |

PARTER

| ZESTAWIENIE POMIESZCZEŃ - PARTER | | | |
|----------------------------------|---------------------------|-------------------|--------------------------------|
| Lp. | Pomieszczenie | Posadzka | Powierzchnia [m ²] |
| 0.1 | Wiatrołap | Płytki ceramiczne | 6.42 |
| 0.2 | Poczekalnia | Płytki ceramiczne | 20.76 |
| 0.3 | Komunikacja | PCV | 6.30 |
| 0.4 | Rejestracja | PCV | 20.85 |
| 0.5 | Gabinet zabiegowy | PCV | 19.65 |
| 0.6 | Komunikacja | PCV | 13.16 |
| 0.7 | Gabinet lekarski | PCV | 12.23 |
| 0.8 | WC damskie | Płytki ceramiczne | 7.65 |
| 0.9 | WC męskie | Płytki ceramiczne | 6.02 |
| 0.10 | Pom. na sprzęt porządkowy | Płytki ceramiczne | 1.93 |

Przebudowa i rozbudowa budynku Ośrodka Zdrowia Gminnej Przychodni w Osiu wraz z przebudową układu komunikacyjnego na działce nr 177 położonej w miejscowości Osie, gmina Osie.

| | | | |
|------------------------------|-------------------------|-------------------|--------|
| 0.11 | Gabinet specjalistyczny | PCV | 10.31 |
| 0.12 | Gabinet specjalistyczny | PCV | 19.46 |
| 0.13 | Pokój higieny kobiet | Płytki ceramiczne | 3.76 |
| 0.14 | Poczekalnia | Płytki ceramiczne | 14.67 |
| 0.15 | Gabinet lekarski | PCV | 8.95 |
| 0.16 | Gabinet lekarski | PCV | 14.31 |
| 0.17 | Komunikacja | PCV | 10.71 |
| 0.18 | Pom. socjalne | PCV | 12.54 |
| 0.19 | WC Personelu | Płytki ceramiczne | 2.23 |
| ŁĄCZNA POWIERZCHNIA UŻYTKOWA | | | 214.91 |

PIĘTRO

| ZESTAWIENIE POMIESZCZEŃ - PIĘTRO | | | |
|----------------------------------|----------------------|----------|--------------------------------|
| Lp. | Pomieszczenie | Posadzka | Powierzchnia [m ²] |
| 1.1 | Klatka schodowa | PCV | 2.97 |
| 1.2 | Komunikacja | PCV | 5.41 |
| 1.3 | Pom. pomocnicze | PCV | 18.78 |
| 1.4 | Pom. pomocnicze | PCV | 0.00 h>1.90 |
| 1.5 | Pom. pomocnicze | PCV | 6.99 |
| 1.6 | Komunikacja | PCV | 4.44 |
| 1.7 | Pom. pomocnicze | PCV | 13.28 |
| 1.8 | Pom. pomocnicze | Terakota | 0.00 h<1.90 |
| 1.9 | Pom. pomocnicze | PCV | 8.28 |
| 1.10 | Łazienka | Terakota | 1.46 |
| 1.11 | Komunikacja | PCV | 12.62 |
| 1.12 | Gabinet dentystyczny | PCV | 25.00 |
| 1.13 | Gabinet dentystyczny | PCV | 14.74 |

| | | | |
|------------------------------|-----------------|----------|--------|
| 1.14 | Pom. socjalne | PCV | 5.96 |
| 1.15 | Łazienka | Terakota | 3.59 |
| 1.16 | Pom. ratowników | PCV | 6.37 |
| 1.17 | Pom. ratowników | PCV | 14.91 |
| ŁĄCZNA POWIERZCHNIA UŻYTKOWA | | | 144.80 |

3. Opis elementów budynku objętych inwentaryzacją i oceną techniczną:

- Ściany zewnętrzne parteru z cegły pełnej i betonu komórkowego – nie wykazują pęknięć – stan techniczny dobry;
- Ścianki działowe z cegły pełnej - nie wykazują pęknięć – stan techniczny dobry;
- Schody wewnętrzne do piwnicy ceglane – stan techniczny dobry;
- Schody wewnętrzne na parterze i piętrze drewniane – obite płytą g-k – stan techniczny dobry;
- Strop nad piwnicą murowany – nie wykazuje ugięć – stan techniczny dobry;
- Strop nad parterem – drewniany – nie wykazuje ugięć – stan techniczny dobry;
- Stolarka okienna PCV i drewniana – stan techniczny dobry; okna na parterze wyposażone w nawiewniki okienne mocowane w górnej ramie okna;
- Stolarka drzwiowa zewnętrzna PCV – stan techniczny dobry;
- Dach - na części niższej od strony głównego wejścia stropodach niewentylowany, gęsto żebrowy typu Teriva, spadek profilowany ze styropianu. Na części dwukondygnacyjnej dach dwuspadowy o konstrukcji drewnianej pokryty dachówką – nie wykazuje przecieków – stan techniczny dobry;
- Rynny i rury spustowe – stalowe powlekane – nie wykazują nieszczelności – stan techniczny dobry;

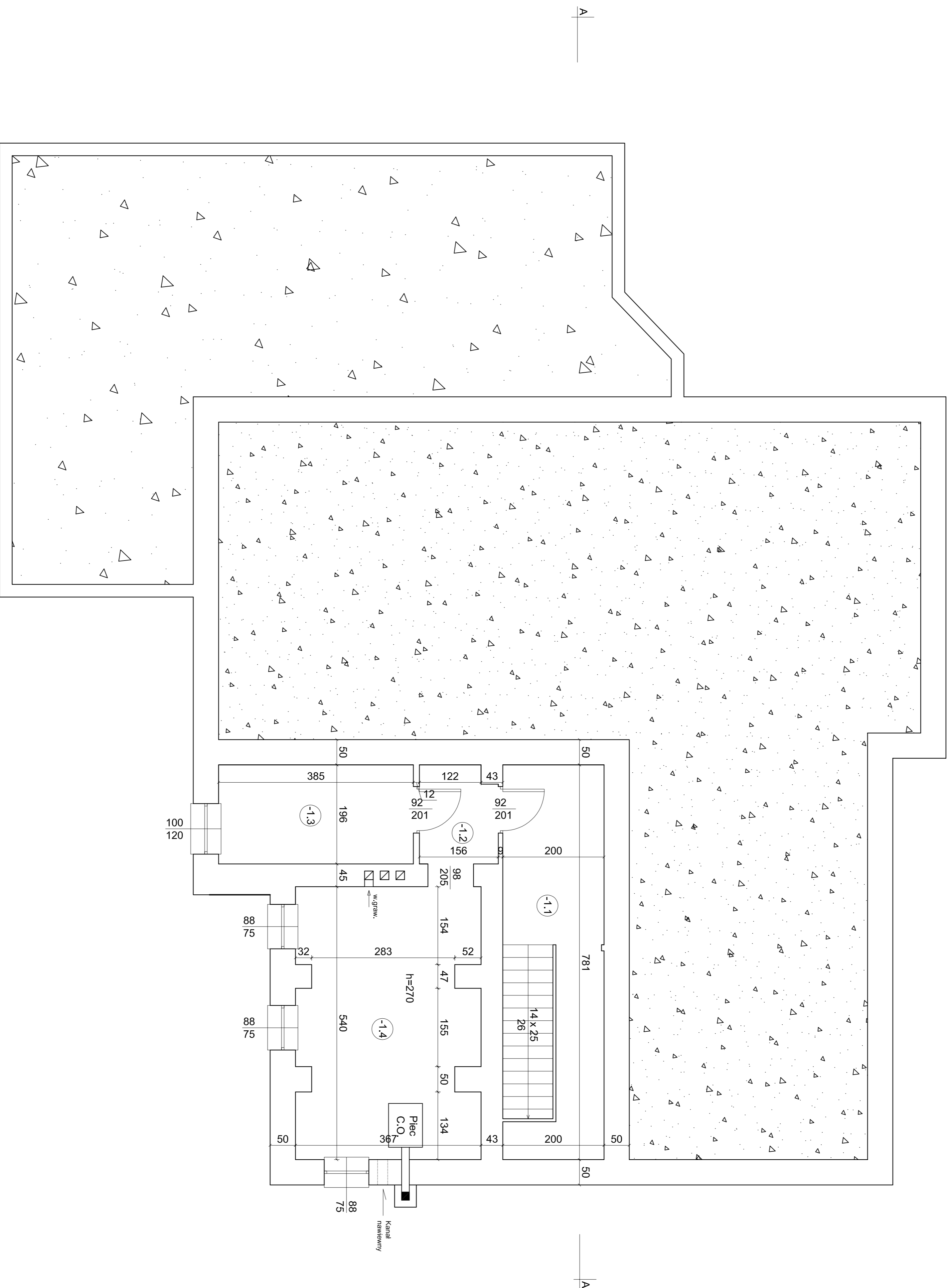
- Kominy murowane – nie wykazują pęknięć – stan techniczny dobry;

- Kanały wentylacyjne oparte na kanałach murowanych oraz kanałach tworzywowych – stan ogólny dobry.

- Budynek jest wyposażony w instalacje:
 - Elektryczną – zasilanie budynku za pomocą napowietrznego przyłącza energetycznego. Instalacja z przewodów miedzianych, gniazda i oświetlenie w dobrym stanie – nie wykazuje uszkodzeń – stan techniczny dobry;
 - Wodociągowa – pobór wody z sieci wodociągowej za pomocą przyłącza wodociągowego , instalacja w budynku rury PE, podejścia do przyborów szczelne, nie wykazują przecieków – stan techniczny dobry;
 - Pozyskiwanie ciepłej wody użytkowej – z pojemnościowych ogrzewaczy wody – stan techniczny dobry;
 - Kanalizacja – odprowadzenie nieczystości do sieci za pomocą istniejącego przyłącza kanalizacyjnego za pomocą rur PVC, rury szczelne nie wykazują przecieków – stan techniczny dobry;
 - Instalacja centralnego ogrzewania – źródłem ciepła w budynku jest kocioł na paliwo stałe o mocy 40 kW, instalacja wykonana z rur stalowych, piony i rozprowadzenia oraz podejścia nie wykazują przecieków – stan techniczny dobry;
 - Telefoniczna – zasilana za pomocą przyłącza telefonicznego z budynku urzędu gminy – stan techniczny dobry.

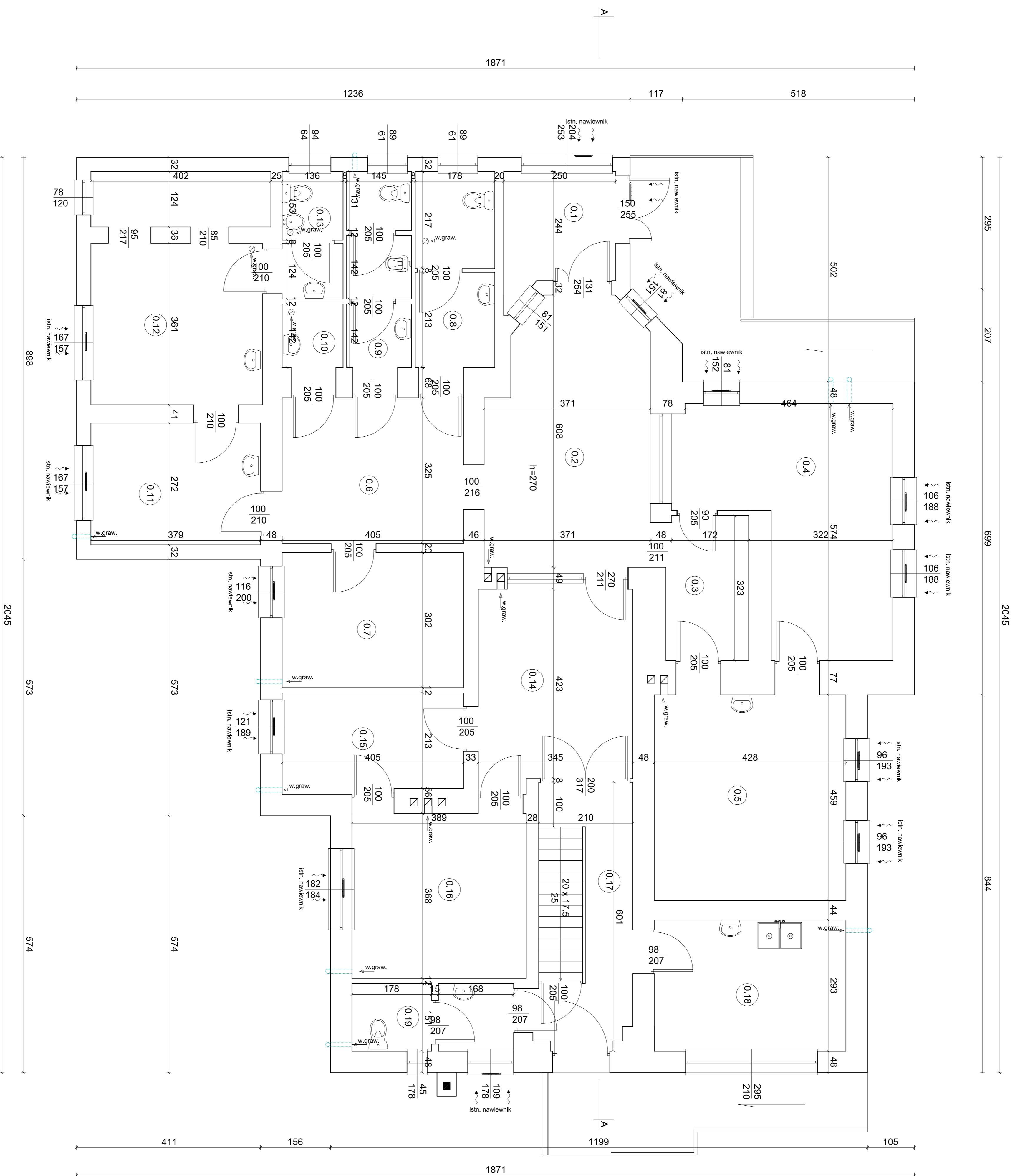
Przedstawiony w ekspertyzie ogólny stan techniczny budynku jest dobry,

co pozwala na jego przebudowę i rozbudowę.



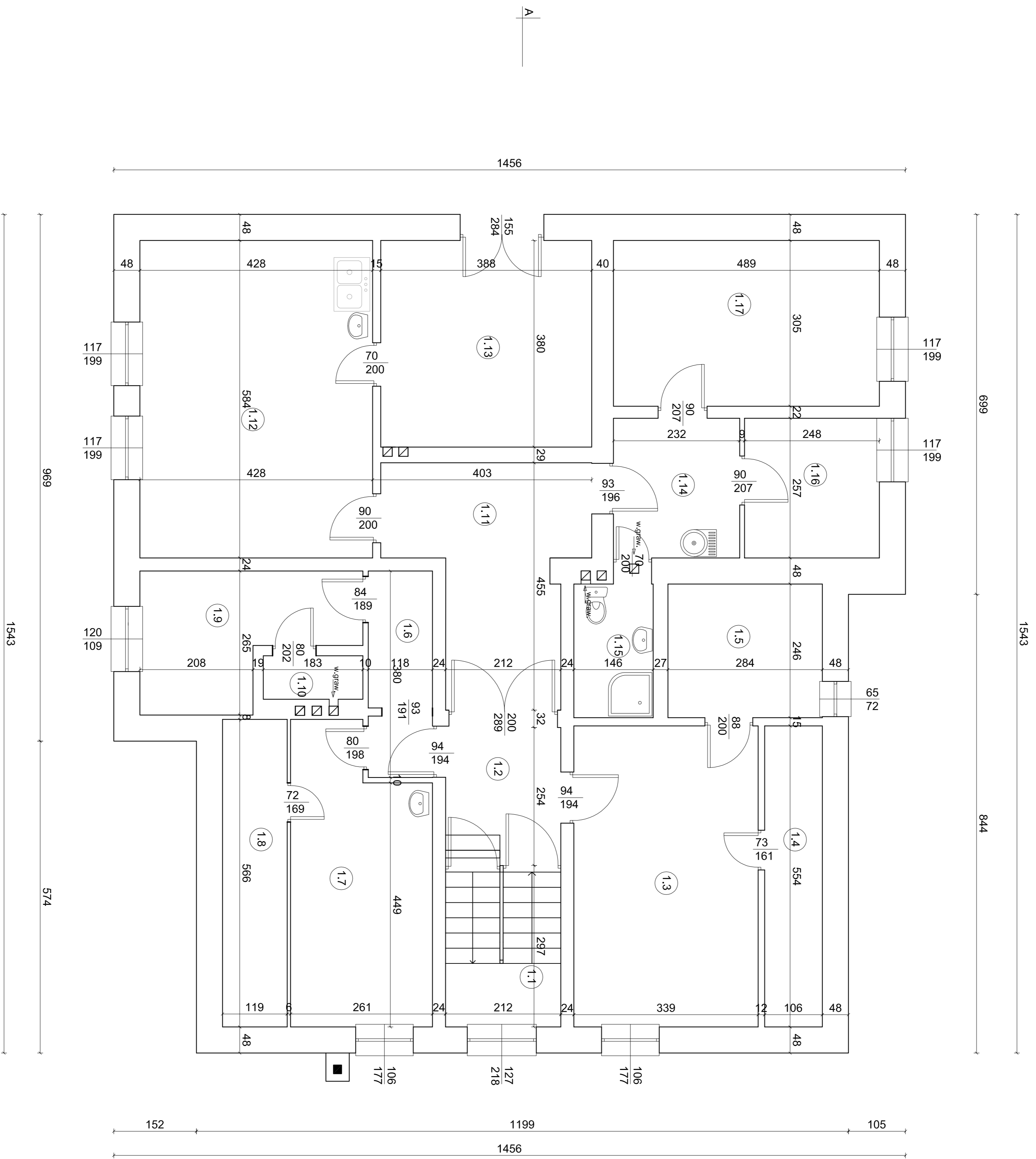
| ZESTAWIENIE POMIESZCZENI | | | |
|-------------------------------|---------------|----------|--------------------------------|
| Lp. | Pomieszczenie | Posadzka | Powierzchnia [m ²] |
| -1.1 | Komunikacja | Beton | 13,78 |
| -1.2 | Komunikacja | Terakota | 2,93 |
| -1.3 | Sklad opału | Beton | 7,55 |
| -1.4 | Kuchnia | Terakota | 19,40 |
| Łączna powierzchnia użytkowa: | | | 43,66 |

| | | | |
|---|--|--|--------------------|
| Jednostka projektowa MAGA Agencja Maður 89 - 500 Tuchola, ul. Wiejska 21 | | Produkcja oraz rozbudowa budynku Osiedla Zdrowa Granie Przystąpię w Osiedlu z przeznaczeniem lokali mieszkalnych na działce nr 173 w OŚB. | Nr rys. 2 |
| Inżynier Projektant | Inżynier Projektant | Data Ostateczny Zdobowienie w OŚB. 7 06-150 OŚB. ul. Dąbrowska 7 | Data 07/27/2015 |
| Inżynier Projektant | mgr inż. Zbigniew Kłindl konsultingowo - budowlana UAMKZ/2710-237/87 | RZUT PIWNICY - INWENTARYZACJA | Skala 1:50 |



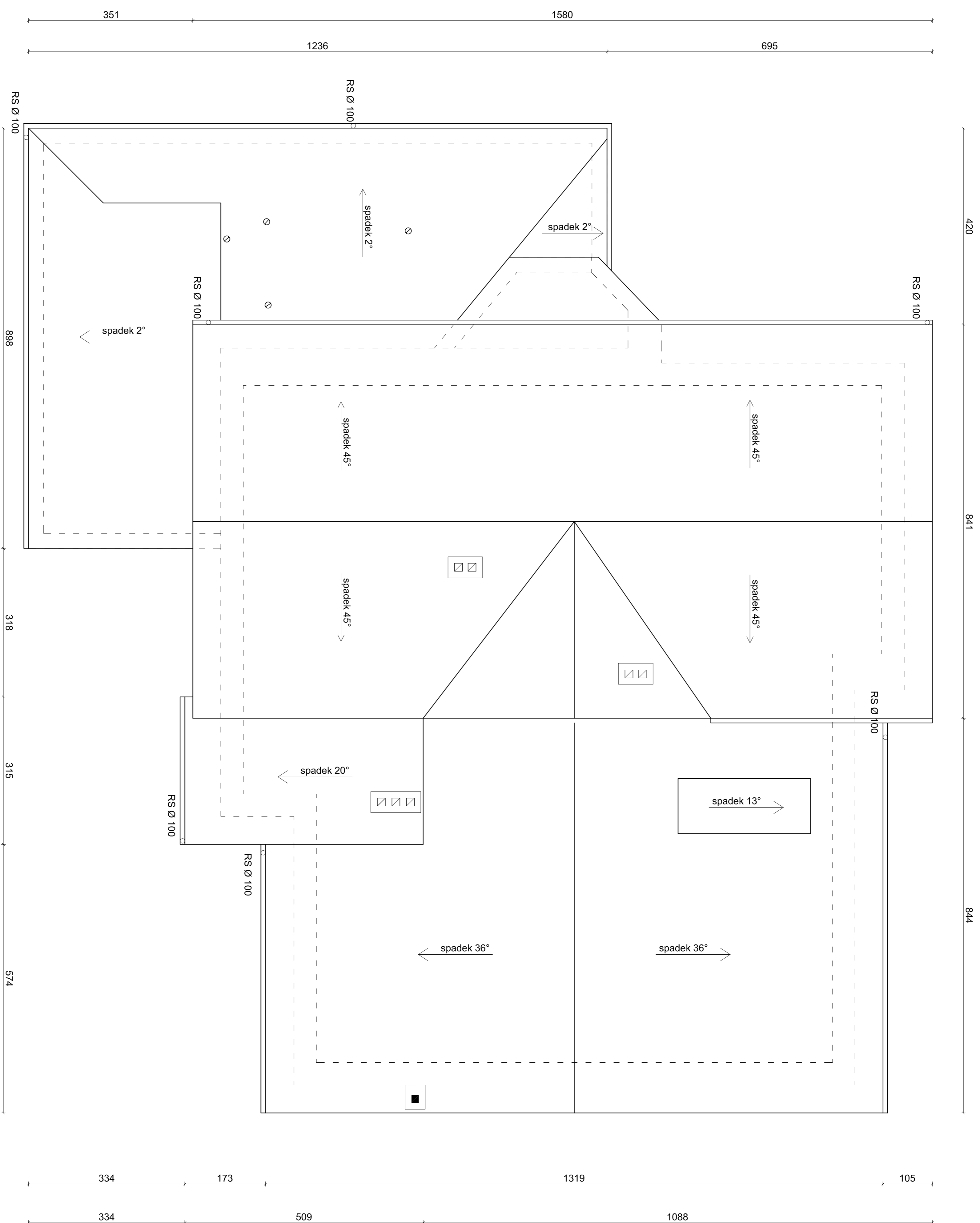
| ZESTAWIENIE POMIESZCZENI | | |
|-------------------------------|---------------------------------|--------------------------------|
| Lp. | Pomieszczenie | Powierzchnia [m ²] |
| 0.1 | Wielofunkcyjny gabinet lekarski | 6,42 |
| 0.2 | Poczekalnia | 20,78 |
| 0.3 | Komunikacja | 6,30 |
| 0.4 | Rejestracja | 20,85 |
| 0.5 | Gabinet zabiegowy | 19,65 |
| 0.6 | Komunikacja | 13,16 |
| 0.7 | Gabinet lekarski | 12,23 |
| 0.8 | WC Damskie | 7,85 |
| 0.9 | WC Męskie | 6,02 |
| 0.10 | Pom. na sprzęt Porządkowy | 1,93 |
| 0.11 | Gabinet specjalistyczny | 10,31 |
| 0.12 | Gabinet specjalistyczny | 19,46 |
| 0.13 | Pojaki higieny kobiet | 3,76 |
| 0.14 | Poczekalnia | 14,67 |
| 0.15 | Gabinet lekarski | 8,95 |
| 0.16 | Gabinet lekarski | 14,31 |
| 0.17 | Komunikacja | 10,71 |
| 0.18 | Pom. socjalne | 12,54 |
| 0.19 | WC Personelu | 2,23 |
| Łączna powierzchnia użytkowa: | | 214,91 |

| | | | |
|--|--|----------------------------------|--|
| Jednostka projektowa MAGA Agencja Architektury | | Wzrost i kształt człowieka | |
| 89 - 500 Tuchola, ul. Wajsyka 20 | | 89 - 500 Tuchola, ul. Wajsyka 20 | |
| Projektant mgr inż. Zdzisław Kłodziński | | Data 07/27/2015 | |
| Specjalność Konsultingowo - budowlana | | Skala 1:50 | |
| Numer projektu UAM-42/210-237/87 | | Numer rysunku 3 | |

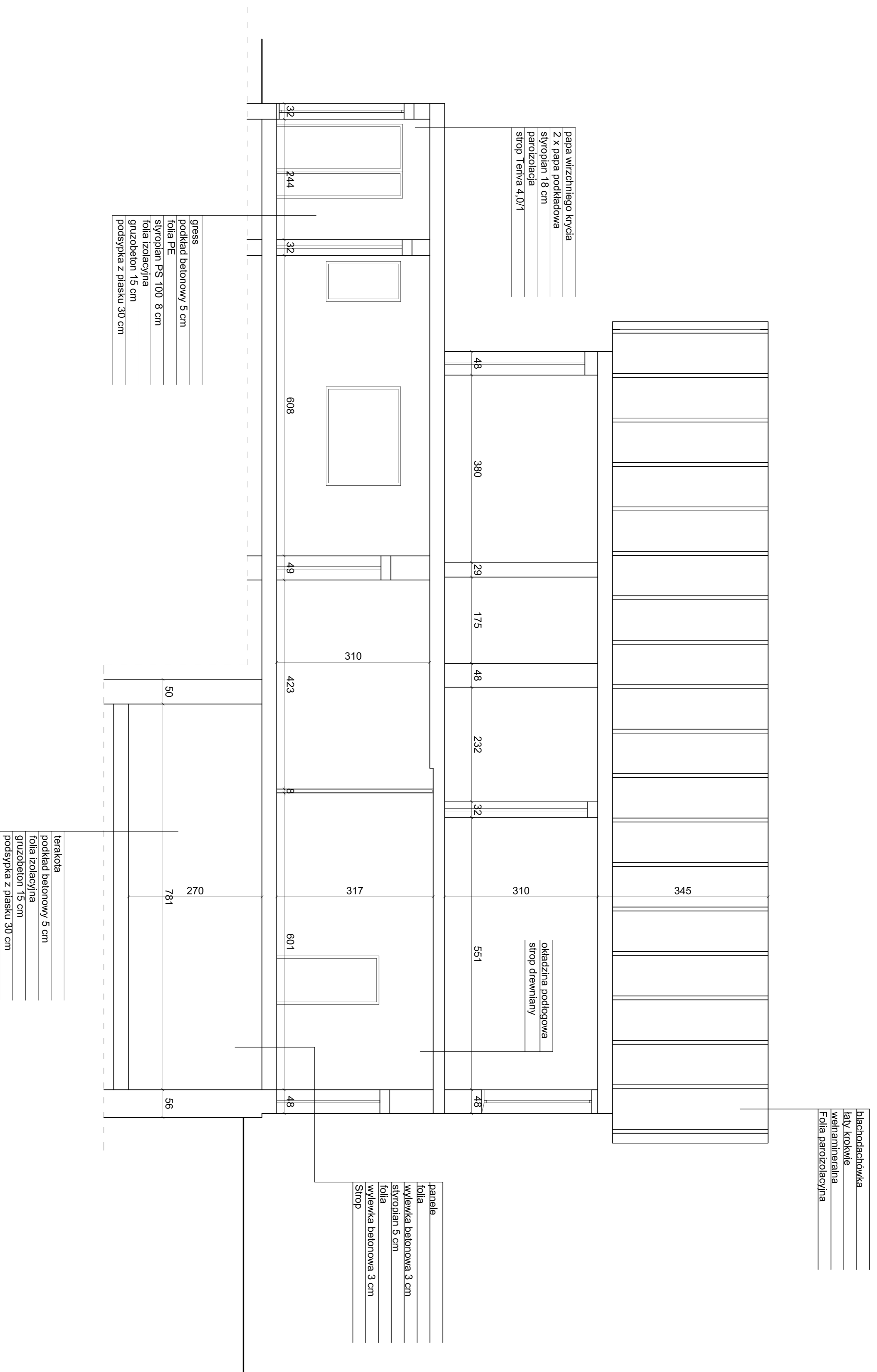


| ZESTAWIENIE POMIESZCZEN | | |
|-------------------------------|------------------|--------------------------------|
| Lp. | Pomieszczenie | Powierzchnia [m ²] |
| 1.1 | Kuchnia | 2,97 |
| 1.2 | Komunikacja | 5,41 |
| 1.3 | Pom. pomocnicze | 18,78 |
| 1.4 | Pom. pomocnicze | 0,00 |
| 1.5 | Pom. pomocnicze | h<1,90 |
| 1.6 | Komunikacja | 6,99 |
| 1.7 | Pom. pomocnicze | 4,44 |
| 1.8 | Pom. gospodarcze | 13,28 |
| 1.9 | Pom. pomocnicze | 0,00 |
| 1.10 | Łazienka | h<1,90 |
| 1.11 | Komunikacja | 8,28 |
| 1.12 | Gabinet | 1,46 |
| 1.13 | Gabinet | 12,62 |
| 1.14 | Gabinet | 25,00 |
| 1.15 | Pom. socjalne | 14,74 |
| 1.16 | Łazienka | 5,96 |
| 1.17 | Łazienka | 3,59 |
| 1.18 | Pom. Ralowników | 6,37 |
| 1.19 | Pom. Ralowników | 14,91 |
| Łączna powierzchnia użytkowa: | | 144,00 |

| | | | | | |
|--|--|--|--|-------------------------------|--|
| Jednostka projektowa MAGA Agencja Mazur 89 - 500 Tuchola, ul. Wajpka 21 | | Produkcja oraz robocizna biurowa: Osroda Zdrowa Grannej Przynocon W Osbi wierz Zprodukonki Usada Kemiakozynopri na dachu nr 171 w Osbi. 86-150 Osbi, ul. Dzierzowa 2 | | Nr rys. 4 Data: 07/21/2015 | |
| Projektant mgr inż. Zbigniew Kłimki | | Specjalność architektura | | Skala 1:50 | |
| Projektant mgr inż. Zbigniew Kłimki | | Specjalność architektura | | Skala 1:50 | |

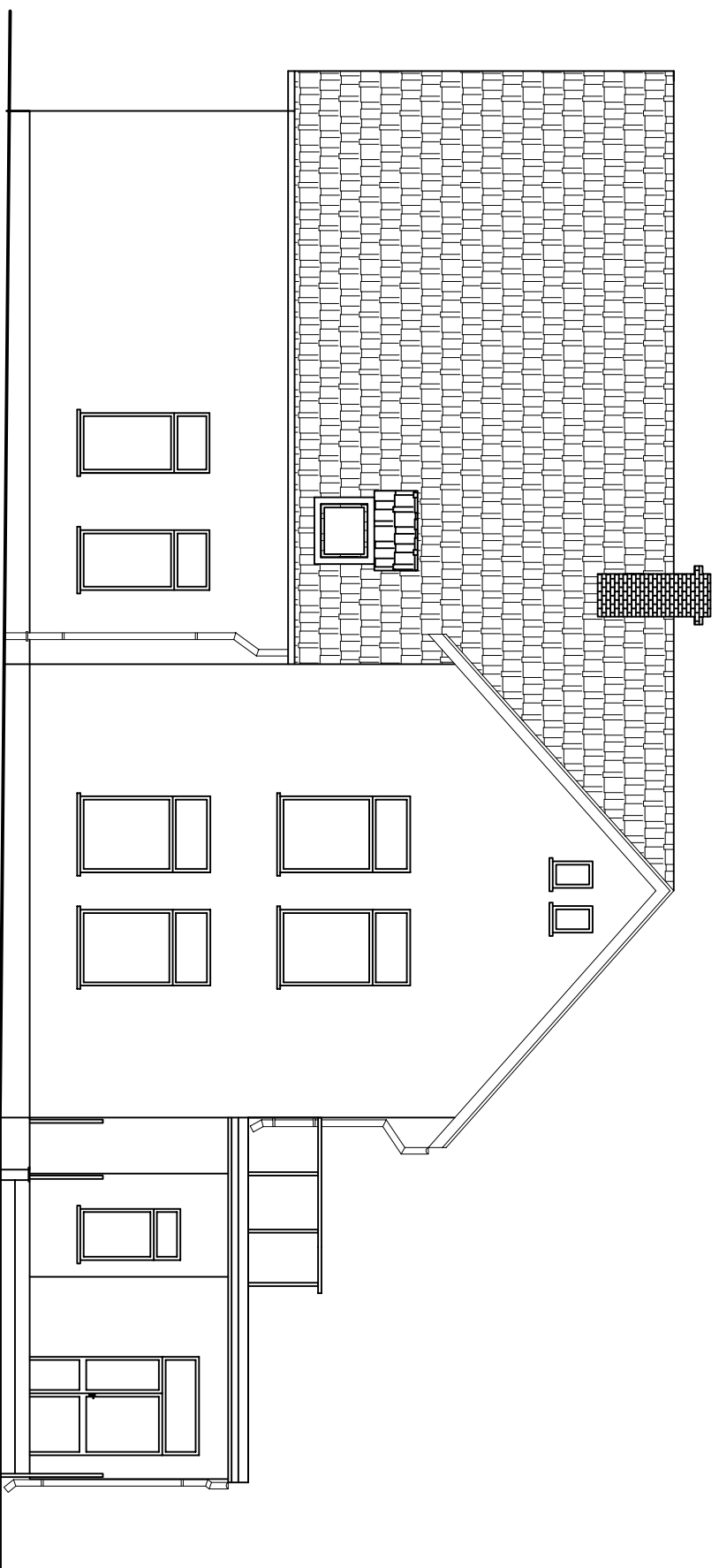


| | | | | |
|----------------------------------|--|---|--|------------------|
| Jednostka projektowa | | Przebudowa oraz rozbudowa budyńku Osrodek Zdrowia Granicznej Przychodni | | Nr rys. |
| MAGA Agencja Mazur | | w Osce wraz z przebudowa i budowa kominowego na dachu nr 173 w Osce. | | 5 |
| 89 - 500 Tuchola, ul. Wajęska 21 | | Opracowanie: mgr inż. Zdzisław Kuchta | | Data: 07/20/2015 |
| Projektant | | Projektant | | Skala: 1:50 |
| mgr inż. Zdzisław Kuchta | | mgr inż. Zdzisław Kuchta | | |
| Specjalność | | konstrukcyjno - budowlana | | |
| Nr upraw. | | UAN-K-2710-237/87 | | |



| | | | |
|---|--|--|--|
| Jednostka projektowa | | Nr rys. 6 | |
| MAGA Agencja Architektura | | Data: 07/27/2015 | |
| Wzrost: 1,80 m | | Skala: 1:50 | |
| Adres: ul. Dąbrowska 2, 86-100 Chełm, ul. Dąbrowska 2 | | Projektant: mgr inż. Zdzisław Kłodziński | |
| Przebieg: 06-100 Chełm, ul. Dąbrowska 2 | | Konsultacja: - Budowlana | |
| Przebieg: 06-100 Chełm, ul. Dąbrowska 2 | | Numer: UAN-HZ/2710-237/157 | |

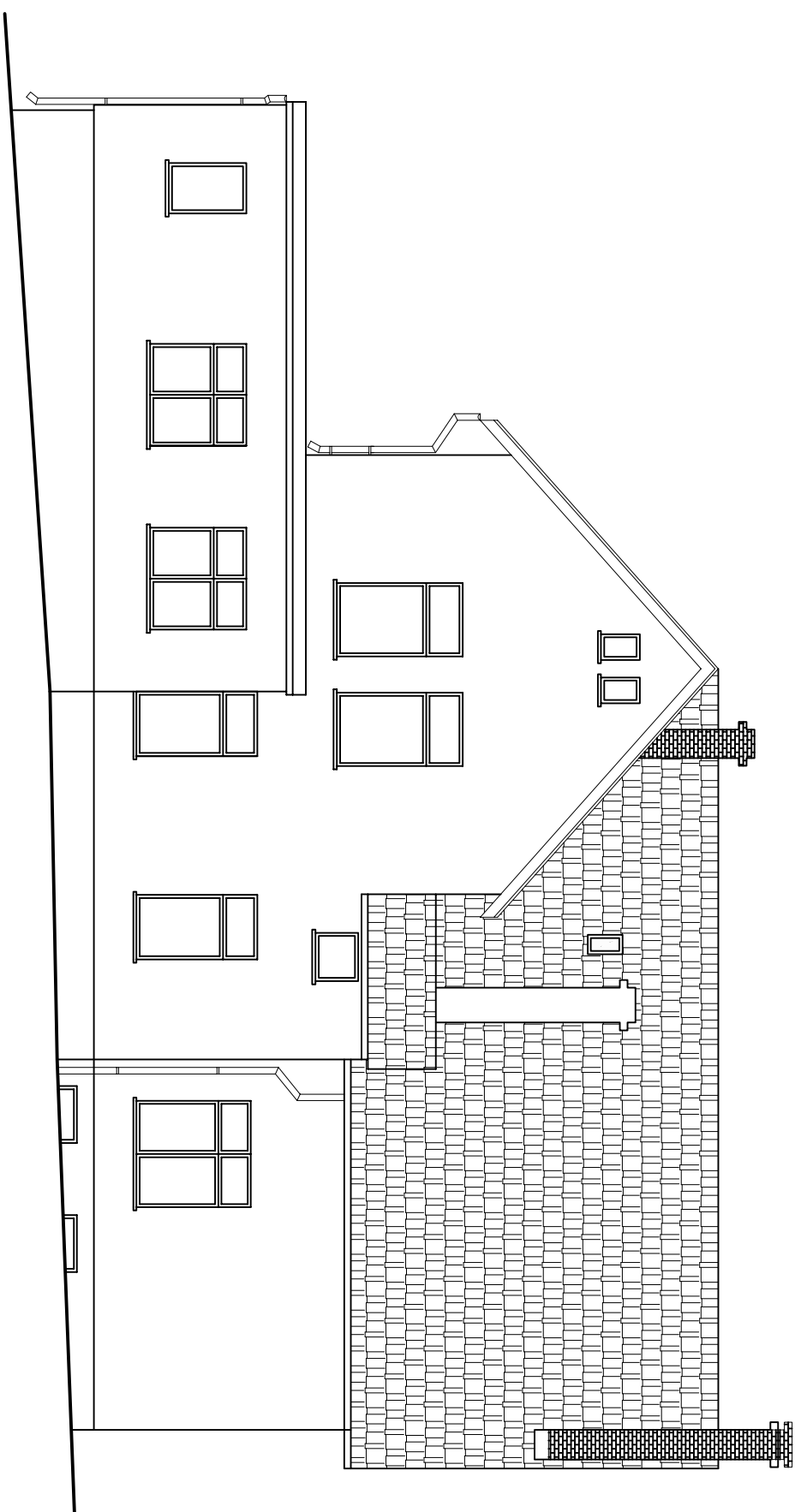
ELEWACJA FRONTOWA
SKALA 1:100



Przebudowa oraz rozbudowa budynku Ośrodka Zdrowia Gminnej Przychodni
w Osiu wraz z przebudową układu komunikacyjnego na działce nr 177 w Osiu.

Nr rys.
7

| | | | | |
|---|---|---|--|--------------------|
| Jednostka projektowa MAGA Agnieszka Mazur 89 - 500 Tuchola, ul. Wiejska 20 | | Przebudowa oraz rozbudowa budynku Ośrodka Zdrowia Gminnej Przychodni w Osiu wraz z przebudową układu komunikacyjnego na działce nr 177 w Osiu. | | Nr rys. 7 |
| Inwestor Adres | Samodzielny Publiczny Zakład Opieki Zdrowotnej w Osiu 86-150 Osie, ul. Dworcowa 7 | | | Data 07.07.2015 |
| Tytuł rysunku | ELEWACJA FRONTOWA-INWENTARYZACJA | | | Skala 1:100 |
| Projektant | mgr inż. Zbigniew Klinicki | | | |
| Specjalność Nr upr.bud. | konstrukcyjno - budowlana UAN-KZ-7210-237/87 | | | |

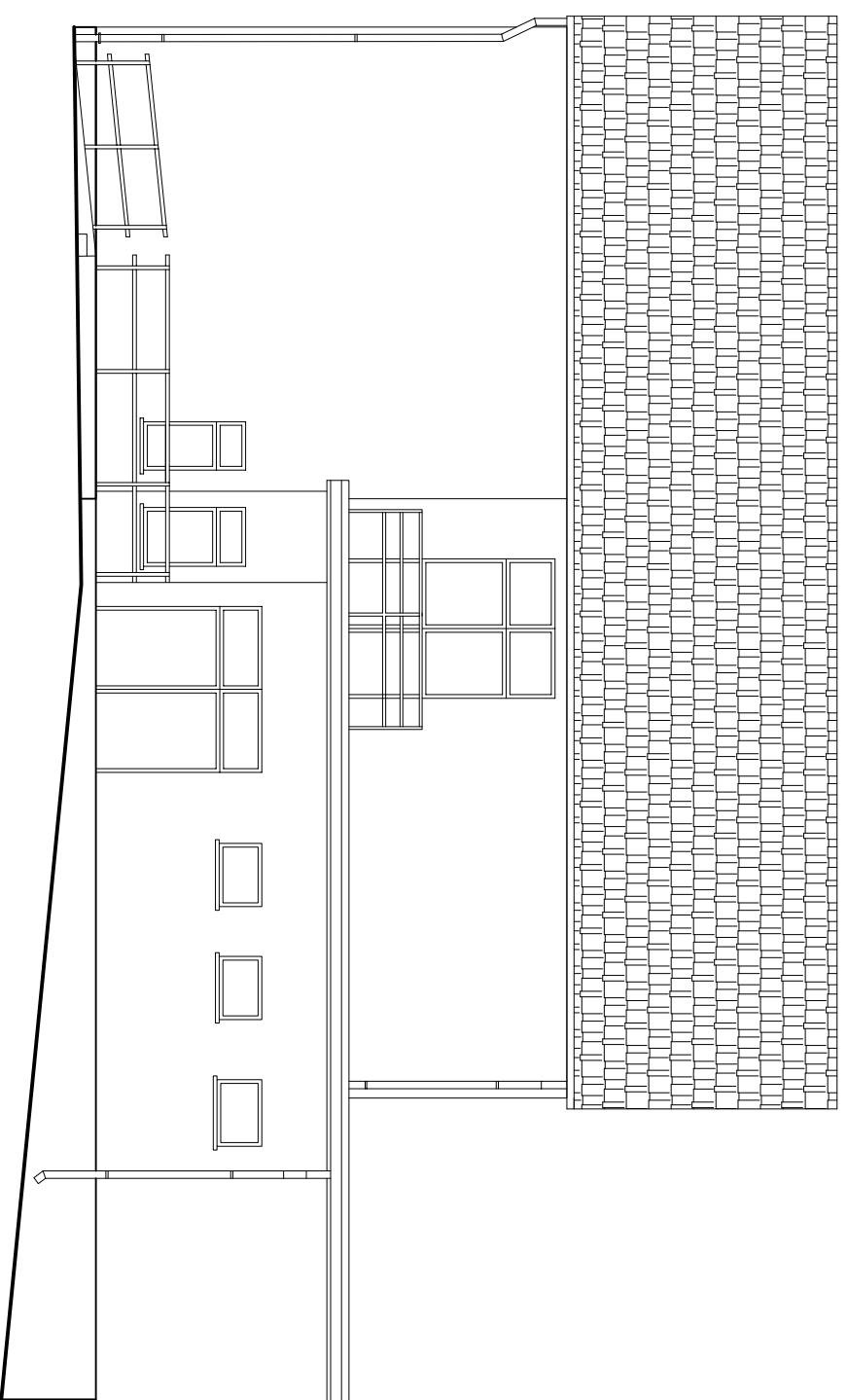


Przebudowa oraz rozbudowa budynku Ośrodka Zdrowia Gminnej Przychodni w Osiu wraz z przebudową układu komunikacyjnego na działce nr 177 w Osiu.

Nr rys.
8

| | | |
|---|---|--------------------|
| Jednostka projektowa MAGA Agnieszka Mazur 89 - 500 Tuchola, ul. Wiejska 20 | | |
| Inwestor Adres | Samodzielny Publiczny Zakład Opieki Zdrowotnej w Osiu 86-150 Osie, ul. Dworcowa 7 | Data 07.07.2015 |
| Tytuł rysunku | ELEWACJA TYLNA-INWENTARYZACJA | Skala 1:100 |
| Projektant | mgr inż. Zbigniew Klinicki | |
| Specjalność Nr upr.bud. | konstrukcyjno - budowlane UAN-KZ-7210-237/87 | |

ELEWACJA BOCZNA-PRAWA
SKALA 1:100

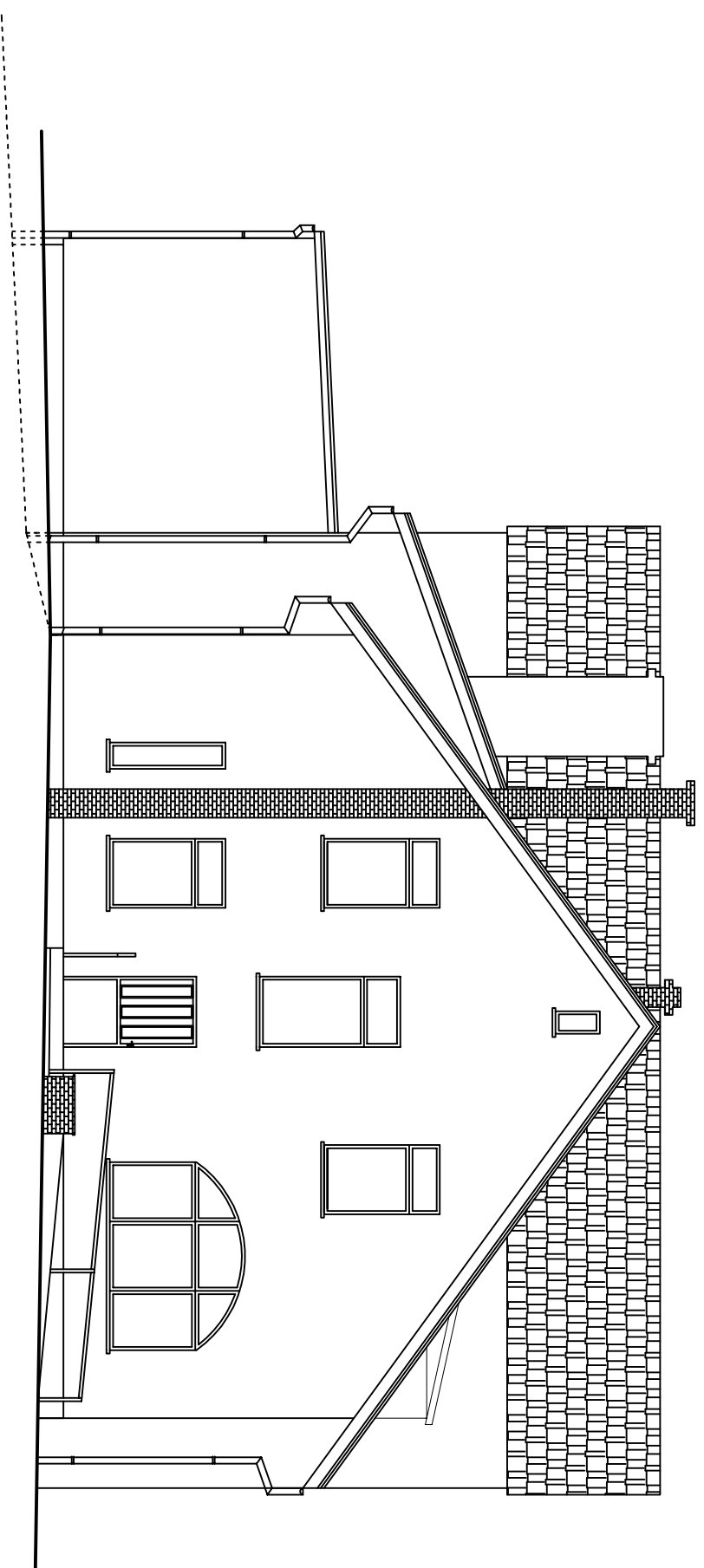


Przebudowa oraz rozbudowa budynku Ośrodka Zdrowia Gminnej Przychodni w Osiu wraz z przebudową układu komunikacyjnego na działce nr 177 w Osiu.

Nr rys. 9

| | | |
|---|--|--------------------|
| Jednostka projektowa MAGA Agnieszka Mazur 89 - 500 Tuchola, ul. Wiejska 20 | | |
| Inwestor Adres | Samodzielny Publiczny Zakład Opieki Zdrowotnej w Osiu 86-150 Osie, ul. Dworcowa 7 | Data 07.07.2015 |
| Tytuł rysunku | ELEWACJA BOCZNA-INWENTARYZACJA | Skala 1:100 |
| Projektant | mgr inż. Zbigniew Klinicki | |
| Specjalność Nr upr.bud. | konstrukcyjno - budowlana UAN-KZ-7210-237/87 | |

ELEWACJA BOCZNA-LEWA
SKALA 1:100



Przebudowa oraz rozbudowa budynku Ośrodka Zdrowia Gminnej Przychodni w Osiu wraz z przebudową układu komunikacyjnego na działce nr 177 w Osiu.

Nr rys. 10

| | | | |
|---|--|--|------------|
| Jednostka projektowa MAGA Agnieszka Mazur 89 - 500 Tuchola, ul. Wiejska 20 | | Przebudowa oraz rozbudowa budynku Ośrodka Zdrowia Gminnej Przychodni w Osiu wraz z przebudową układu komunikacyjnego na działce nr 177 w Osiu. | |
| Inwestor | Samodzielny Publiczny Zakład Opieki Zdrowotnej w Osiu 86-150 Osie, ul. Dworcowa 7 | Data | 07.07.2015 |
| Tytuł rysunku | ELEWACJA BOCZNA-INWENTARYZACJA | Skala | 1:100 |
| Projektant | mgr inż. Zbigniew Klinicki | | |
| Specjalność Nr upr.bud. | konstrukcyjno - budowlane UAN-KZ-7210-237/87 | | |