

Gmina Osie
ul. Dworcowa
86 -150 Osie

Osie, 14.04.2021 r.

dotyczy: Zapytania ofertowego do zadania pn. „Wyposażenie świetlicy wiejskiej w Jaszczu” z dnia 07.04.2021 r.

WYJAŚNIENIE TREŚCI ZAPYTANIA OFERTOWEGO

Niniejszym informuję, że w toku w/w postępowania o udzielenie zamówienia publicznego, zostały złożone pytania do treści Zapytania ofertowego. W związku z powyższym, działając w oparciu o „Wytyczne w zakresie kwalifikowalności wydatków w ramach Europejskiego Funduszu Rozwoju Regionalnego, Europejskiego Funduszu Społecznego oraz Funduszu Spójności na lata 2014-2020” (MliR/2014-2020/12(4)), z dnia 22 sierpnia 2019r., przekazuję treść pytań wraz z wyjaśnieniami:

Pytanie

Część 1 Meble...

poz. 12 - Jaka jest grubość ściany w której znajduje się przejście? Proszę o załączenie szkicu sytuacyjnego z naniesieniem wymiarów.

Proszę określić wymiary otworu drzwiowego oraz wysokość pomieszczenia.

Czy otwór drzwiowy ma zostać również zabudowany ościeżnicą? Parametr grubości jest niezbędny do kalkulacji usługi.

Odpowiedź

Do wyceny przyjąć: Drzwi przejściowe (poz. 12) przesuwne, wykonane z płyty meblowej gr. 18mm. o wym. 2800x1170x18 mm, dekor olcha 9310 SE, na prowadnicach aluminiowych. Grubości ścian podano w załączniku graficznym z lokalizacją drzwi przejściowych (rys.1).

WÓJT

Michał Grabski

Załącznik

1. Rys 1.

Otrzymują:

1. bazakonkurencyjnosci.funduszeuropejskie.gov.pl
2. bip.osie.pl

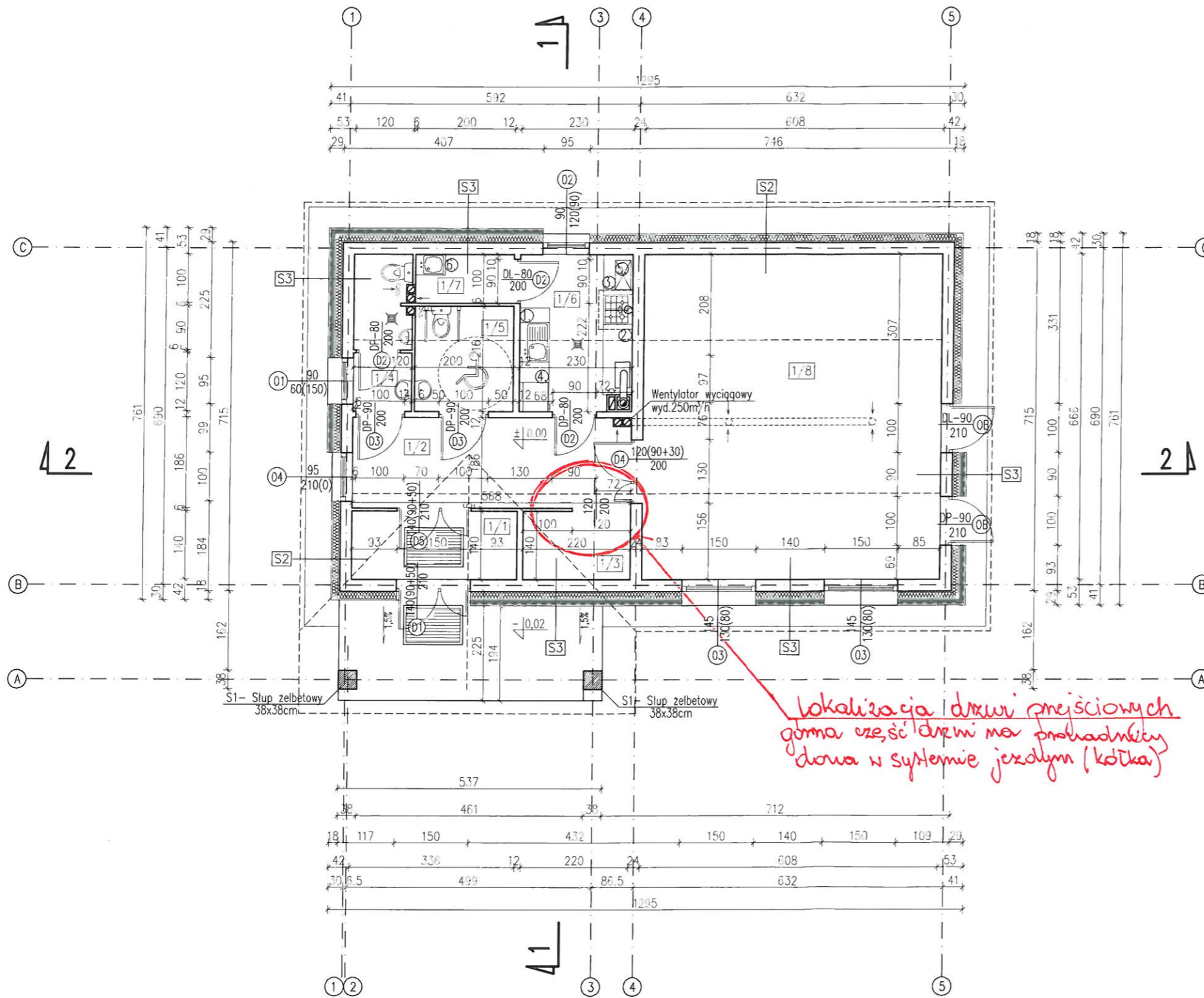
RZUT PARTERU, SKALA 1:100

ZESTAWIENIE POMIESZCZEN			
Nr	Nazwa	Pow.	Rodzaj posadzki
1.1	Wiatrolap	4,70m ²	terakota
1.2	Korytarz	10,56m ²	terakota
1.3	Szotnia	3,75m ²	terakota
1.4	Wc M	3,86m ²	terakota
1.5	Wc D	4,32m ²	terakota
1.6	Kuchnia	7,40m ²	terakota
1.7	Pom. gosp.	2,00m ²	terakota
1.8	Świetlica	40,52m ²	terakota
Razem		77,10m ²	

Pom. gospod.

ELEMENTY WYPOSAŻENIA KUCHNI			
1.	zlewozmywak jednokomorowy, stal.szlach.	80/60	szt:1
2.	patelnia elektryczna, kuchenka	90/60	szt:1
3.	okap kuchenny	80/70	szt:1
4.	lodówka	60/60/185	szt:1
5.	kuchenka mikrofalowa	45/28	szt:1
6.	zlewozmywak jednokomorowy, stal.szlach.	50/60	szt:1

- ✶ — kratka sciekowa
- ⊙ — kratka wyiewna pod stropem wyciąg za pomocą wentylatora
- ▨ — wycieraczka wypuszczona na ruszcie stalowym 80x120cm



*lokalizacja drzwi miejscowych
górna część drzwi ma prowadnicę
drzwi w systemie jezdyn (kotka)*

PROJEKT architekt Izabela Zwolicka		85-160 Warlubie, Bzowo 104 zwolicka@wp.pl 0 (52) 33 249 65, 602 174 518
OBIEKT	BUDYNEK UŻYTECZNOŚCI PUBLICZNEJ- ŚWIETLICA WIEJSKA	NR 3
INWESTOR	URZĄD GMINY OSIE ul. Dworcowa 6, 86-150 Osie	SKALA 1:100
ADRES	Jaszcz, gm. Osie działka nr 9/56	DATA marzec 2017
RZUT PARTERU		
PROJEKTANT	NR UPRAWNIEN	SPECJALNOŚĆ
mgr inż. arch. Izabela Zwolicka	KPOKK IA 09/2003	ARCHITEKTURA
PODPIS	BRANZA	
		ARCHITEKTURA