

UCHWAŁA NR XI/249/19
SEJMIKU WOJEWÓDZTWA KUJAWSKO-POMORSKIEGO
z dnia 13 listopada 2019 r.

w sprawie przyjęcia projektu uchwały w sprawie Śliwickiego Obszaru Chronionego Krajobrazu

Na podstawie art. 23 ust. 2 i ust. 3 ustawy z dnia 16 kwietnia 2004 r. o ochronie przyrody (Dz. U. z 2018 r. poz. 1614, 2244 i 2340), uchwała się, co następuje:

§ 1. Przyjmuje się projekt uchwały w sprawie Śliwickiego Obszaru Chronionego Krajobrazu, stanowiący załącznik do niniejszej uchwały.

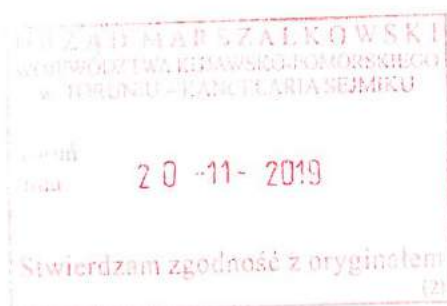
§ 2. Przedmiotowy projekt przekazuje się do Rady Gminy Cekcyn, Rady Gminy Lniano, Rady Gminy Lubiewo, Rady Gminy Osie, Rady Gminy Śliwice oraz Regionalnego Dyrektora Ochrony Środowiska w Bydgoszczy w celu uzgodnienia.

§ 3. Wykonanie uchwały powierza się Zarządowi Województwa Kujawsko-Pomorskiego.

§ 4. Uchwała wchodzi w życie z dniem podjęcia.

Przewodnicząca Sejmiku
(1)

Elżbieta Piniewska
Elżbieta Piniewska



Główny Specjalista

Anna Solińska (1)
Anna Solińska

UZASADNIENIE

1. Przedmiot regulacji:

Zakres regulacji dotyczy przyjęcia projektu uchwały w sprawie Śliwickiego Obszaru Chronionego Krajobrazu.

2. Podstawa prawna:

- ustawa z dnia 16 kwietnia 2004 r. o ochronie przyrody (Dz. U. z 2018 r. poz. 1614, 2244 i 2340):

Art. 23. 2. Wyznaczenie obszaru chronionego krajobrazu następuje w drodze uchwały sejmiku województwa, która określa jego nazwę, położenie, obszar, sprawującego nadzór, ustalenia dotyczące czynnej ochrony ekosystemów oraz zakazy właściwe dla danego obszaru chronionego krajobrazu lub jego części, wybrane spośród zakazów wymienionych w art. 24 ust. 1, wynikające z potrzeb jego ochrony. Likwidacja lub zmniejszenie obszaru chronionego krajobrazu następuje w drodze uchwały sejmiku województwa, wyłącznie z powodu bezpowrotnej utraty wyróżniającego się krajobrazu o zróżnicowanych ekosystemach i możliwości zaspokajania potrzeb związanych z turystyką i wypoczynkiem.

3. Projekty uchwał sejmiku województwa, o których mowa w ust. 2, wymagają uzgodnienia z właściwą miejscowo radą gminy oraz właściwym regionalnym dyrektorem ochrony środowiska.

3. Konsultacje wymagane przepisami prawa (łącznie z przepisami wewnętrznymi):

Zgodnie z art. 23 ust. 3 ustawy o ochronie przyrody, projekt uchwały, stanowiący załącznik do niniejszej uchwały, zostanie przedstawiony radzie gminy Śliwice, Radzie Gminy Osie, Radzie Gminy Lniano, Radzie Gminy Cekcyn, Radzie Gminy Lubiewo oraz Regionalnemu Dyrektorowi Ochrony Środowiska w Bydgoszczy w celu jego uzgodnienia.

4. Uzasadnienie merytoryczne:

Samorząd Województwa Kujawsko-Pomorskiego, zgodnie z ustawą z dnia 23 stycznia 2009 r. o zmianie niektórych ustaw w związku ze zmianami w organizacji i podziale zadań administracji publicznej w województwie (Dz. U. Nr 92 poz.753, ze zm.), z dniem 1 sierpnia 2009 r. przejął kompetencje w zakresie obszarów chronionego krajobrazu. Jak wynika z art. 23 ust. 1 ustawy z dnia 16 kwietnia 2004 r. o ochronie przyrody (Dz. U. z 2018 r. poz. 1614), obszar chronionego krajobrazu obejmuje tereny chronione ze względu na wyróżniający się krajobraz o zróżnicowanych ekosystemach, wartościowe ze względu na możliwość zaspokajania potrzeb związanych z turystyką i wypoczynkiem lub pełnioną funkcją korytarzy ekologicznych.

Śliwicki Obszar Chronionego Krajobrazu powołano rozporządzeniem nr 9/91 Wojewody Bydgoskiego z 14.06.1991 r. w sprawie utworzenia 22 obszarów krajobrazu chronionego w województwie bydgoskim. Obecnie obowiązuje uchwała Nr X/259/15 Sejmiku Województwa Kujawsko-Pomorskiego z dnia 24 sierpnia 2015 r. w sprawie Śliwickiego Obszaru Chronionego Krajobrazu (Dz. Urz. Województwa Kujawsko-Pomorskiego, poz. 2580 i w 2018 r., poz. 1480).

Konieczność korekty granic i ich doprecyzowania oraz sygnały z gmin położonych w przedmiotowym obszarze chronionego krajobrazu były przyczyną podjęcia prac nad przedmiotowym nowym aktem prawnym.

5. Ocena skutków regulacji:

Przyjęcie projektu uchwały w sprawie Śliwickiego Obszaru Chronionego Krajobrazu umożliwi, zgodnie z zapisem ustawowym, przedstawienie projektu właściwym miejscowo radom gmin oraz właściwemu terytorialnie regionalnemu dyrektorowi ochrony środowiska w celu uzgodnienia.

20-11-2019

Główny Specjalista

Świerdzam zgodność z oryginałem

Anna Sobieszka (3)

PROJEKT

Załącznik do uchwały Nr XI/249/19
Sejmiku Województwa Kujawsko-Pomorskiego
z dnia 13 listopada 2019 r.

UCHWAŁA NR
SEJMIKU WOJEWÓDZTWA KUJAWSKO-POMORSKIEGO
z dnia 2019 r.

w sprawie **Śliwickiego Obszaru Chronionego Krajobrazu**

Na podstawie art. 23 ust. 2 ustawy z dnia 16 kwietnia 2004 r. o ochronie przyrody (Dz. U. z 2018 r., poz. 1614, 2244 i 2340), uchwała się, co następuje:

§ 1. 1. Wyznacza się Śliwicki Obszar Chronionego Krajobrazu, zwany dalej „Śliwicki OChK”.

2. Położenie i opis granic Śliwickiego OChK określa załącznik nr 1 do niniejszej uchwały.

§ 2. Mapa Śliwickiego OChK stanowi załącznik nr 2 do niniejszej uchwały.

§ 3. Wykaz współrzędnych punktów załamania granicy Śliwickiego OChK stanowi załącznik nr 3 do niniejszej uchwały.

§ 4. Ustalenia dotyczące czynnej ochrony ekosystemów na terenie Śliwickiego OChK polegają na:

1) w obrębie ekosystemów leśnych:

- a) utrzymaniu ciągłości i trwałości ekosystemów leśnych, niedopuszczeniu do ich nadmiernego użytkowania oraz fragmentacji,
- b) zachowaniu i unaturalnianiu istniejących ekosystemów leśnych,
- c) wykorzystywaniu do odnowień gatunków właściwych dla danego siedliska, zaniechaniu wykorzystywania gatunków obcych rodzimej florze i stopniowym ich usuwanie,
- d) ograniczaniu stosowania w odnowieniach gatunków rodzimych ale będących poza granicami naturalnego zasięgu,
- e) utrzymywaniu stref ekotonowych stanowiących bufor ochronny dla ekosystemów leśnych, urozmaicających krajobraz i charakteryzujących się zarazem dużą bioróżnorodnością,

ODPIS

- f) wykorzystaniu lasów dla celów rekreacyjno-krajoznawczych i edukacyjnych w oparciu o wyznaczone szlaki turystyczne. Dążeniu do odpowiedniego kształtowania i udostępniania szlaków turystycznych w celu skanalizowania ruchu i ograniczenia presji na siedliska leśne,
 - g) prowadzeniu racjonalnej gospodarki leśnej, w tym pozostawieniu drzew dziuplastych i części obumarłych do całkowitego rozkładu, przy zachowaniu bezpieczeństwa,
 - h) prowadzeniu racjonalnej gospodarki łowieckiej, w szczególności poprzez dostosowanie liczebności populacji zwierząt łownych związanych z ekosystemami leśnymi do warunków środowiskowych,
 - i) zwalczaniu owadów i patogenów grzybowych zagrażających trwałości lasów metodami mechanicznymi, biologicznymi i chemicznymi zgodnie z zasadami racjonalnej gospodarki leśnej,
 - j) skracaniu długości granic polno-leśnych w kompleksach lasów, poprzez zalesianie przyległych terenów rolnych w oparciu o istniejące uwarunkowania i możliwości;
- 2) w obrębie ekosystemów nieleśnych:
- a) utrzymaniu i przeciwdziałaniu zarastaniu łąk, pastwisk i torfowisk poprzez koszenie i wypas, a także mechaniczne usuwanie samosiewów drzew i krzewów z terenów otwartych,
 - b) unikaniu dalszej fragmentacji łąk i pastwisk,
 - c) ograniczaniu zmiany użytków zielonych na grunty orne, niedopuszczaniu do przeorywania użytków zielonych, propagowaniu powrotu do użytkowania łąkowego gruntów wykorzystywanych jako rolne wzdłuż rowów i lokalnych obniżen terenu,
 - d) preferowaniu ochrony roślin przed szkodnikami metodami biologicznymi zamiast chemicznych,
 - e) ochronie zieleni wiejskiej w postaci zadrzewień śródpolnych i przydrożnych, a także parków wiejskich,
 - f) zachowaniu śródłąkowych i śródpolnych zadrzewień z rodzimymi gatunkami,
 - g) zachowaniu śródpolnych oczek wodnych, zabagnień i podmokłości,
 - h) utrzymywaniu terenów otwartych poprzez ograniczenie stosowania ogrodzeń mogących stanowić barierę dla migracji zwierząt oraz mogących stanowić dysonans w krajobrazie (zaleca się stosować materiały naturalne - drewno oraz kolorystykę nawiązująca do otoczenia),
 - i) propagowaniu wśród rolników działań zmierzających do utrzymania trwałych użytków zielonych, zgodnie z wymaganiami zbiorowisk łąkowych, propagowaniu gospodarstw prowadzących produkcję mieszaną, promowanie agroturystyki i rolnictwa ekologicznego,
 - j) wprowadzaniu różnorodnych form zieleni na terenach zurbanizowanych,
 - k) zwiększaniu lesistości poprzez dolesienia na gruntach nieprzydatnych rolniczo;
- 3) w obrębie ekosystemów wodnych:

- a) zachowaniu istniejących zbiorników wodnych, w tym starorzeczy oraz cieków z pasem roślinności okalającej oraz bagien, mokradeł i torfowisk,
 - b) stabilizacji poziomu lustra wody w jeziorach,
 - c) zachowaniu naturalnej dostępności do linii brzegowej rzek i jezior,
 - d) retencjonowaniu wód dla realizacji celów ekologicznych,
 - e) dla ochrony przed zanieczyszczeniami obszarowymi wprowadzaniu zadrzewień i zakrzewień na tereny nadbrzeżne oraz w bezpośrednich zlewniach jezior,
 - f) ograniczeniu zagospodarowania obrzeży jezior do skali i wielkości wynikających z ich przydatności oraz chłonności i pojemności turystycznej;
- 4) inne rekomendacje:
- a) zachowanie zgodności z ustaleniami wynikającymi z planu ochrony dla rezerwatu przyrody: "Cisy Staropolskie", "Jelenia Góra", "Martwe",
 - b) zachowanie zgodności z ustaleniami wynikającymi z planów zadań ochronnych obszarów Natura 2000: "Bory Tucholskie", "Kościół w Śliwicach",
 - c) dostosowywanie nowej zabudowy do historycznie kształtowanych założeń ruralistycznych wsi, z preferowaniem stopniowego uzupełnienia zabudowy już istniejącej (unikanie rozproszenia nowej zabudowy)
 - d) zachowanie drożności korytarzy ekologicznych i korytarzy migracji dużych zwierząt poprzez m. in. ograniczanie zabudowy i zwiększanie lesistości,
 - e) rozwój turystyki przyrodniczej,
 - f) propagowanie tradycyjnych form architektury regionalnej,
 - g) odtwarzanie dawnych/historycznych funkcjonalnych układów terenów zieleni oraz parków podworskich, w tym przywracanie zadrzewień przydrożnych,
 - h) ochrona lub poprawa ekspozycji obiektów zabytkowych,
 - i) renowacja/rekultywacja terenów zdegradowanych.

§ 5. 1 Na obszarze Śliwickiego OChK, wprowadza się następujące zakazy:

- 1) zabijania dziko występujących zwierząt, niszczenia ich nor, legowisk, innych schronień i miejsc rozrodu oraz tarlisk, złożonej ikry, z wyjątkiem amatorskiego połowu ryb oraz wykonywania czynności związanych z racjonalną gospodarką rolną, leśną, rybacką i łowiecką;
- 2) realizacji przedsięwzięć mogących znacząco oddziaływać na środowisko w rozumieniu przepisów ustawy z dnia 3 października 2008 r. o udostępnianiu informacji o środowisku i jego ochronie, udziale społeczeństwa w ochronie środowiska oraz o ocenach oddziaływania na środowisko;
- 3) likwidowania i niszczenia zadrzewień śródpolnych, przydrożnych i nadwodnych, jeżeli nie wynikają one z potrzeby ochrony przeciwpowodziowej i zapewnienia bezpieczeństwa ruchu drogowego lub wodnego lub budowy, odbudowy, utrzymania, remontów lub naprawy urządzeń wodnych;

ODPIS

- 4) wykonywania prac ziemnych trwale zniekształcających rzeźbę terenu, z wyjątkiem prac związanych z zabezpieczeniem przeciwsztorowym, przeciwpowodziowym lub przeciwosuwiskowym lub utrzymaniem, budową, odbudową, naprawą lub remontem urządzeń wodnych;
- 5) dokonywania zmian stosunków wodnych, jeżeli służą innym celom niż ochrona przyrody lub zrównoważone wykorzystanie użytków rolnych i leśnych oraz racjonalna gospodarka wodna lub rybacka;
- 6) likwidowania naturalnych zbiorników wodnych, starorzeczy i obszarów wodno-błotnych;
- 7) budowania nowych obiektów budowlanych w pasie szerokości 100 m od:
 - a) linii brzegów rzek, jezior i innych naturalnych zbiorników wodnych,
 - b) zasięgu lustra wody w sztucznych zbiornikach wodnych usytuowanych na wodach płynących przy normalnym poziomie piętrzenia określonym w pozwoleniu wodnoprawnym, o którym mowa w art. 389 pkt 1 ustawy z dnia 20 lipca 2017 r. - Prawo wodne- z wyjątkiem urządzeń wodnych oraz obiektów służących prowadzeniu racjonalnej gospodarki rolnej, leśnej lub rybackiej.

§ 6. Na części terenów gmin Cekcyn, Lniano, Śliwice, które to tereny szczegółowo są opisane poprzez podanie ich punktów załamania granicy w załączniku nr 4 do niniejszej uchwały nie obowiązują zakazy o których mowa w § 5 pkt 3, 7.

§ 7. Na części terenów gminy Cekcyn, które to tereny szczegółowo są opisane poprzez podanie ich punktów załamania granicy w załączniku nr 5 do niniejszej uchwały nie obowiązują zakazy o których mowa w § 5 pkt 1, 4, 5.

§ 8. Nadzór nad Śliwickim OChK sprawuje Marszałek Województwa Kujawsko-Pomorskiego.

§ 9. Wykonanie uchwały powierza się Zarządowi Województwa Kujawsko-Pomorskiego.

§ 10. Traci moc uchwała Nr X/259/15 Sejmiku Województwa Kujawsko-Pomorskiego z dnia 24 sierpnia 2015 r. w sprawie Śliwickiego Obszaru Chronionego Krajobrazu (Dz. Urz. Województwa Kujawsko-Pomorskiego, poz. 2580 i w 2018 r., poz. 1480)

§ 11. Uchwała wchodzi w życie po upływie 14 dni od dnia ogłoszenia w Dzienniku Urzędowym Województwa Kujawsko-Pomorskiego.

UZASADNIENIE

1. Przedmiot regulacji:

Zakres regulacji dotyczy uchwały w sprawie Śliwickiego Obszaru Chronionego Krajobrazu.

2. Podstawa prawna:

- ustawa z dnia 16 kwietnia 2004 r. o ochronie przyrody (Dz. U. z 2018 r. poz. 1614, 2244 i 2340):

Art. 23. 2. Wyznaczenie obszaru chronionego krajobrazu następuje w drodze uchwały sejmiku województwa, która określa jego nazwę, położenie, obszar, sprawującego nadzór, ustalenia dotyczące czynnej ochrony ekosystemów oraz zakazy właściwe dla danego obszaru chronionego krajobrazu lub jego części, wybrane spośród zakazów wymienionych w art. 24 ust. 1, wynikające z potrzeb jego ochrony. Likwidacja lub zmniejszenie obszaru chronionego krajobrazu następuje w drodze uchwały sejmiku województwa, wyłącznie z powodu bezpowrotnej utraty wyróżniającego się krajobrazu o zróżnicowanych ekosystemach i możliwości zaspokajania potrzeb związanych z turystyką i wypoczynkiem.

3. Konsultacje wymagane przepisami prawa (łącznie z przepisami wewnętrznymi):

Zgodnie z art. 23 ust. 3 ustawy o ochronie przyrody, projekt uchwały, został przedstawiony Radzie Gminy Śliwice, Radzie Gminy Osie, Radzie Gminy Lniano, Radzie Gminy Cekcyn, Radzie Gminy Lubiewo oraz Regionalnemu Dyrektorowi Ochrony Środowiska w Bydgoszczy w celu uzgodnienia – punkt ten zostanie uzupełniony po przeprowadzeniu procesu uzgodnień.

4. Uzasadnienie merytoryczne:

Samorząd Województwa Kujawsko-Pomorskiego, zgodnie z ustawą z dnia 23 stycznia 2009 r. o zmianie niektórych ustaw w związku ze zmianami w organizacji i podziale zadań administracji publicznej w województwie (Dz. U. Nr 92 poz.753 ze zm.), z dniem 1 sierpnia 2009 r. przejął kompetencje w zakresie obszarów chronionego krajobrazu. Jak wynika z art. 23 ust. 1 ustawy z dnia 16 kwietnia 2004 r. o ochronie przyrody (Dz. U. z 2018 r. poz. 1614, 2244 i 2340), obszar chronionego krajobrazu obejmuje tereny chronione ze względu na wyróżniający się krajobraz o zróżnicowanych ekosystemach, wartościowe ze względu na możliwość zaspokajania potrzeb związanych z turystyką i wypoczynkiem lub pełnioną funkcją korytarzy ekologicznych.

Śliwicki Obszar Chronionego Krajobrazu powołano rozporządzeniem nr 9/91 Wojewody Bydgoskiego z 14.06.1991 r. w sprawie utworzenia 22 obszarów krajobrazu chronionego w województwie bydgoskim. Obecnie obowiązuje uchwała Nr X/259/15 Sejmiku Województwa Kujawsko-Pomorskiego z dnia 24 sierpnia 2015 r. w sprawie Śliwickiego Obszaru Chronionego Krajobrazu (Dz. Urz. Województwa Kujawsko-Pomorskiego, poz. 2580 i w 2018 r., poz. 1480).

Troszcząc się o zrównoważony rozwój całego województwa, w tym także na obszarach chronionego krajobrazu oraz mając też na względzie potrzeby zgłaszane przez podmioty gospodarcze, samorządy gminne i mieszkańców opracowano dla przedmiotowego obszaru chronionego krajobrazu dokumentację w zakresie oceny zachowania i wartości krajobrazów wyróżnionych z elementami audytu krajobrazowego. Wykonane prace polegały m. in. na doprecyzowaniu granicy Śliwickiego Obszaru Chronionego Krajobrazu w taki sposób aby nawiązywała ona do działek ewidencyjnych oraz rzeźby i pokrycia terenu lub innych elementów charakterystycznych w terenie. W związku z powyższym poddane silnej

antropopresji tereny rolnicze położone na zachód od miejscowości Lniano (gmina Lniano) wyłączono z granic omawianego OChK.

Należy podkreślić, iż na obszarach chronionego krajobrazu powinny obowiązywać ograniczenia właściwe dla danego obszaru, czy też dla jego części, wybrane spośród zakazów, o których mowa w ustawie o ochronie przyrody, a wynikające z potrzeby właściwej ich ochrony. Przy wprowadzaniu przedmiotowych zakazów należy się kierować konstytucyjną zasadą proporcjonalności, zawartą w art. 31 ust. 3 Konstytucji Rzeczypospolitej Polskiej z dnia 2 kwietnia 1997 r. (Dz. U. Nr 78, poz. 483, z późn. zm.), stanowiącą, iż ograniczenia w zakresie korzystania z konstytucyjnych wolności i praw mogą być ustanawiane tylko w ustawie i tylko wtedy, gdy są konieczne w demokratycznym państwie dla jego bezpieczeństwa lub porządku publicznego, bądź dla ochrony środowiska, zdrowia i moralności publicznej, albo wolności i praw innych osób. Zasada proporcjonalności nakazuje organom władzy publicznej użycie jedynie takich środków, które są niezbędne dla osiągnięcia konkretnego celu. Cel ten natomiast ma służyć społeczeństwu oraz powinien być osiągnięty zgodnie z zasadą zrównoważonego rozwoju. Zrównoważony rozwój, zgodnie z art. 3 pkt 50 ustawy z dnia 27 kwietnia 2001 r., Prawo ochrony środowiska (Dz. U. z 2018 r. poz. 799, z późn. zm.), to taki rozwój społeczno-gospodarczy, w którym następuje proces integrowania działań politycznych, gospodarczych i społecznych, z zachowaniem równowagi przyrodniczej oraz trwałości podstawowych procesów przyrodniczych, w celu zagwarantowania możliwości zaspokajania podstawowych potrzeb poszczególnych społeczności lub obywateli zarówno współczesnego pokolenia, jak i przyszłych pokoleń. Powyższa zasada stosowana w odniesieniu do stanowienia zakazów, jakie mają obowiązywać w obszarach chronionego krajobrazu wymaga, aby ograniczenia miały swoje merytoryczne umocowanie i wynikały z rzeczywistej potrzeby ochrony danego obszaru lub jego części.

Kierując się ww. konstytucyjną zasadą proporcjonalności oraz zasadą zrównoważonego rozwoju, w niniejszej uchwale, nie zastosowano zapisu dotyczącego obowiązywania bezwzględnego zakazu jakim jest: zakaz wydobywania do celów gospodarczych skał, w tym torfu, oraz skamieniałości, w tym kopalnych szczątków roślin i zwierząt, a także minerałów i bursztynu. Uznano, iż wprowadzenie tego zakazu nie jest konieczne dla zachowania ochrony ekosystemów Śliwickiego Obszaru Chronionego Krajobrazu, w tym: zachowania różnorodności biologicznej siedlisk, prowadzenia racjonalnej gospodarki leśnej, polegającej na zachowaniu różnorodności biologicznej siedlisk.

Ponadto nie zastosowano obowiązywania bezwzględnego zakazu jakim jest: zakaz lokalizowania obiektów budowlanych w pasie szerokości 200 m od linii brzegów klifowych oraz w pasie technicznym brzegu morskiego, gdyż na terytorium Śliwickiego Obszaru Chronionego Krajobrazu nie występują tereny położone w pasie szerokości 200 m od linii brzegów klifowych oraz w pasie technicznym brzegu morskiego.

Kierując się wnioskami wynikającymi z przeprowadzonej oceny przyrodniczej, a także analizy gminnych dokumentów planistycznych, wprowadzono odstępstwa od następujących zakazów: „zabijania dziko występujących zwierząt, niszczenia ich nor, legowisk, innych schronień i miejsc rozrodu oraz tarlisk, złożonej ikry, z wyjątkiem amatorskiego połowu ryb oraz wykonywania czynności związanych z racjonalną gospodarką rolną, leśną, rybacką i łowiecką”; „likwidowania i niszczenia zadrzewień śródpolnych, przydrożnych i nadwodnych, jeżeli nie wynikają one z potrzeby ochrony przeciwpowodziowej i zapewnienia bezpieczeństwa ruchu drogowego lub wodnego lub budowy, odbudowy, utrzymania, remontów lub naprawy urządzeń wodnych”; „wykonywania prac ziemnych trwale zniekształcających rzeźbę terenu, z wyjątkiem prac związanych z zabezpieczeniem przeciwsztormowym, przeciwpowodziowym lub przeciwsuwiskowym lub utrzymaniem, budową, odbudową, naprawą lub remontem urządzeń wodnych”; „dokonywania zmian

stosunków wodnych, jeżeli służą innym celom niż ochrona przyrody lub zrównoważone wykorzystanie użytków rolnych i leśnych oraz racjonalna gospodarka wodna lub rybacka”, „budowania nowych obiektów budowlanych w pasie szerokości 100 m od:

- a) linii brzegów rzek, jezior i innych naturalnych zbiorników wodnych,
 - b) zasięgu lustra wody w sztucznych zbiornikach wodnych usytuowanych na wodach płynących przy normalnym poziomie piętrzenia określonym w pozwoleniu wodnoprawnym, o którym mowa w art. 389 pkt 1 ustawy z dnia 20 lipca 2017 r. - Prawo wodne
- z wyjątkiem urządzeń wodnych oraz obiektów służących prowadzeniu racjonalnej gospodarki rolnej, leśnej lub rybackiej.”

Zgodnie z treścią rozporządzenia Ministra Środowiska z dnia 11 września 2012 r. w sprawie centralnego rejestru form ochrony przyrody (Dz. U. poz. 1080), dane określające obszar chronionego krajobrazu, winny być sporządzone zgodnie z wytycznymi przyjętymi w rozporządzeniu, tj. określeniem jego powierzchni i opisem jego wartości przyrodniczej oraz modelem pojęciowym danych przestrzennych, określającym strukturę oraz dokładność bazy geometrycznej tej formy ochrony przyrody. Zatem wykonanie opracowania wiązało się z koniecznością uszczegółowienia (doprecyzowania) przebiegu granic Śliwickiego Obszaru Chronionego Krajobrazu.

W wyniku przeprowadzenia weryfikacji przebiegu granic na obszarze niniejszej formy ochrony przyrody jej obszar uległ zmniejszeniu z 27 572,62 ha do 27 433,80 ha. Zmniejszenie powierzchni wynika również z doprecyzowania przebiegu granicy w szczególności do granic działek ewidencyjnych, w oparciu o aktualne granice gmin (Państwowy Rejestr Granic PRG)

Konieczność opracowania przedmiotowego wykazu współrzędnych punktów załamania granic według określonej metodyki wynika z treści rozporządzenia Ministra Środowiska z dnia 11 września 2012 r. w sprawie centralnego rejestru form ochrony przyrody (Dz.U. poz. 1080).

Dane dotyczące powierzchni Obszaru wyrażone są w hektarach z dokładnością do dwóch miejsc po przecinku, zgodnie z treścią rozporządzenia Prezesa Rady Ministrów z dnia 14 marca 2017 roku w sprawie określenia wzorów formularzy sprawozdawczych, objaśnień co do sposobu ich wypełniania oraz wzorów kwestionariuszy i ankiet statystycznych stosowanych w badaniach statystycznych ustalonych w programie badań statystycznych statystyki publicznej na rok 2017 (Dz. U. poz. 837, ze zm.).

W niniejszej uchwale dokonano także uaktualnienia opisu tekstowego przebiegu granic Śliwickiego Obszaru Chronionego Krajobrazu, doprecyzowując ich przebieg i szczegółowość w porównaniu do opisu zawartego w uchwale Nr X/239/15 Sejmiku Województwa Kujawsko-Pomorskiego z dnia 24 sierpnia 2015 r. w sprawie Śliwickiego Obszaru Chronionego Krajobrazu (Dz. Urz. Woj. Kujawsko-Pomorskiego, poz. 2560).

Mając na uwadze powyższe wskazane jest podjęcie nowej uchwały w sprawie Śliwickiego Obszaru Chronionego Krajobrazu. Przyjęcie tej uchwały w dalszym ciągu umożliwi skuteczne kształtowanie polityki ekologicznej i racjonalne zarządzanie zasobami przyrodniczymi, w kontekście m.in. ustaleń dotyczących czynnej ochrony ekosystemów, katalogu obowiązujących zakazów oraz odstępstw od tych zakazów, obowiązujących na terenie obszaru chronionego krajobrazu. Przyjęty w niniejszej uchwale zmieniony katalog zakazów nie narusza właściwej ochrony wyróżniających się krajobrazów o zróżnicowanych ekosystemach, wartościowych ze względu na możliwość zaspokajania potrzeb związanych z turystyką i wypoczynkiem lub pełnią funkcję korytarzy ekologicznych, jak również kształtowania i ochrony krajobrazów priorytetowych.

5. Ocena skutków regulacji:

Podjęcie uchwały w sprawie Śliwickiego Obszaru Chronionego Krajobrazu pozwoli dostosować system obowiązujących zakazów do lokalnych potrzeb i uwarunkowań na jego obszarze, zapewniając jednocześnie utrzymanie właściwego stanu środowiska przyrodniczego, kulturowego oraz właściwej ochrony krajobrazu, zgodnie z zasadą zrównoważonego rozwoju. Ponadto uchwała ta pozwoli spełnić istotne wymogi formalne określone w rozporządzeniu Ministra Środowiska z dnia 11 września 2012 r. w sprawie centralnego rejestru form ochrony przyrody (Dz. U. poz. 1080).

Z dniem wejścia w życie niniejszej uchwały, traci moc uchwała Nr X/259/15 Sejmiku Województwa Kujawsko-Pomorskiego z dnia 24 sierpnia 2015 r. w sprawie Śliwickiego Obszaru Chronionego Krajobrazu (Dz. Urz. Województwa Kujawsko-Pomorskiego, poz. 2580 i w 2018 r., poz. 1480).



Główny Specjalista

Anna Sobierajska (1)

1. Nazwa: Śliwicki Obszar Chronionego Krajobrazu**2. Cel ochrony:**

Racjonalna gospodarka leśna, polegająca na zachowaniu różnorodności biologicznej siedlisk kompleksu Borów Tucholskich.

3. Położenie i charakterystyka:

Jest to jeden z większych obszarów chronionych położonych na terenie Borów Tucholskich. Dominuje krajobraz równiny sandrowej z pagórkami morenowymi i nielicznymi wydmy. Występują bardzo dobre warunki dla zbierania runa leśnego. Walory rekreacyjne obniża jednak niewielki udział wód powierzchniowych. Na terenie Śliwickiego OChK znajdują się 3 rezerваты przyrody: "Cisy Staropolskie im. Leona Wyczółkowskiego" w Wierzchlesie, Rezerwat cisów Jelenia Góra im. Kazimierza Szlachetki i rezerwat przyrody „Jezioro Martwe”.

4. Powierzchnia:

Powierzchnia ogólna Śliwickiego OChK wynosi 27 433,80 ha.

Tab. 1. Wykaz powierzchni administracyjnych gmin położonych w granicach Śliwickiego OChK.

Lp.	Gmina	Powierzchnia [ha]	Powiat
1.	Cekcyn	12 416,80	tucholski
2.	Lubiewo	13,85	
3.	Śliwice	10 002,90	
4.	Lniano	2 103,77	świecki
5.	Osie	2 896,48	
Razem		27 433,80	

5. Opis tekstowy przebiegu granicy:

Granica umownie rozpoczyna się na północ od miejscowości Lipowa Tucholska w punkcie przecięcia linii kolejowej nr 201 relacji Nowa Wieś Wielka – Gdynia Port z granicą województw: kujawsko-pomorskiego i pomorskiego. Prowadzi w kierunku wschodnim granicą województw, obejmując działki od nr 188 aż do nr 5102. W tym miejscu zmienia kierunek na południowy i prowadzi na długim odcinku zachodnią granicą Wdeckiego

Parku Krajobrazowego obejmując działki od nr 5102 do 5115. Przecina linię kolejową nr 215 relacji Laskowice – Czersk i prowadzi dalej w kierunku południowym wschodnią stroną terenu kolejowego tej linii. Na południe od wsi Łążek, na południowej granicy działki nr 193, opuszcza linię kolejową i kieruje się na południowy zachód obejmując działki nr 5108, 5109/2, 5110, 5134/1, 5134/4, 30, 5135, 5136, 5137/6, 23/2, 5137/5, dochodząc do drogi Tleń – Pruskie – Zdroje. Południowym skrajem tej drogi prowadzi w kierunku zachodnim aż do działki nr 5116/1 na zachód od wsi Zdroje. Odchodzi od drogi w kierunku północno-zachodnim obejmując działki nr 5116/1 i 5087. Zmienia kierunek na południowo-zachodni obejmując działki nr 5054, 5055/3 i 5056/3, a następnie prowadzi na południe obejmując działki nr 192/1, 192/4, 192/3, 191/5, 193, 153/1, 149, 5118/2, 5141/2, 66/1, 18, 66/2, 64/1, 60, 59. Dalej w kierunku wschodnim prowadzi północną stroną drogi przez działki nr 5143, 5142, 5160/3, 5159/6. Dalej w kierunku wschodnim południowymi granicami działek nr 5158/3 i 480 i dalej południową stroną drogi przez działki nr 5167/5 i 5166/3. Krótko prowadzi na południowy-wschód obejmując południową część tej ostatniej działki i działkę nr 5175/3. Dalej generalnie na południe obejmując działkę nr 5186, następnie drogą przez działkę nr 5197/4. Dalej na południowy-zachód obejmując działki od nr 5198/3 do nr 5201/3. Stąd w kierunku północno-zachodnim prowadzi południową stroną drogi leśnej przez działki nr 5202, 5203, 100/1. Zmieni kierunek na południowo-zachodni i prowadzi wschodnią stroną drogi przez działki nr 101/1, 101/2, 102, 103, 104. Przekracza rzekę Ryszkę i dalej prowadzi w kierunku południowo-wschodnim przez działki nr 134, 133. Dalej w tym kierunku obejmując działki nr 167/7, 83/4 (droga). Dalej na północny-wschód obejmując działki nr 3/1, 197/1, 196/2. Opuszcza granicę Wdeckiego Parku Krajobrazowego i dalej prowadzi na południowo-zachód wschodnim brzegiem rzeki Mukrz granicą gmin Lniano i Cekcyn do działki nr 196/2. Dalej na południowy-zachód obejmując działki nr 196/5 i 197/4, krótko brzegiem strugi Mukrz i dalej w kierunku południowo-zachodnim obejmując działki nr 112, 105. Dalej prowadzi południowo-wschodnim skrajem podmokłego obniżenia przez działki nr 117/2, 31, 29, 21, 19, 18, 16, 15, 74/3, 75/3, 76/3, 79/7. Dochodzi do drogi Lniano – Sławno, którą prowadzi krótko w kierunku zachodnim obejmując działki nr 78/1 i 7. Od skrzyżowania dróg prowadzi na południe obejmując działki od nr 1 do nr 5, przekracza linię kolejową i dalej prowadzi zachodnią stroną drogi obejmując działki nr 2/ 207/4, zalesioną część działki nr 64, działki nr 69, 68, 67, 66, 65, 80, 79, 78, 75, 74, 144, 34/2. Dochodzi do drogi wojewódzkiej nr 239 Błędzim-Świcie i prowadzi jej zachodnią stroną obejmując działki od nr 34/2 aż do nr 14/2. Zmienia kierunek na zachodni i prowadzi północną stroną drogi obejmując działki od nr 14/2 do nr 381. Od skrzyżowania dróg prowadzi dalej w kierunku południowym obejmując działki od nr 147/2 do nr 529. Ponownie skręca na zachód obejmując działki od nr 529 aż do nr 404. Od skrzyżowania prowadzi w kierunku zachodnim północną stroną drogi wojewódzkiej nr 240 Świcie – Tuchola do skrzyżowania z linią kolejową nr 201. Stąd w kierunku północnym prowadzi wschodnią stroną terenu kolejowego tej linii obejmując działki od nr 249/1 do nr 239/2. Opuszcza linię kolejową i prowadzi w kierunku północno-zachodnim wschodnią stroną drogi obejmując działkę nr 240/10, a następnie w tym samym kierunku drogą leśną przez działki nr 240/9, 229/4, 230, 216, 217, 189, 190, 153, 154, 124, 125, 96/4, 94/2. Dalej w kierunku północno-zachodnim prowadzi północną stroną drogi obejmując działki od nr 94/10 do nr 512/1. Dochodzi do skrzyżowania z drogą Wełpin – Iwiec i dalej prowadzi w kierunku północnym wschodnią stroną tej drogi obejmując działki od nr 512/1 do nr 515/1. Skręca w kierunku północno-zachodnim obejmując działki od nr 1/1 do 6214/1 i dalej od nr 123/1 do nr 6209/7. Dochodzi do drogi Bysław – Cekcyn (ul. Wezasowa i ul.

Główna) i prowadzi w kierunku północnym jej wschodnią stroną obejmując działki od nr 839 w centrum wsi Cekcyn. Następnie dalej prowadzi wschodnią stroną drogi (ul. Główna i Dworcowa) obejmując działki od nr 838 aż do nr 336/3. Dalej w kierunku północnym prowadzi wschodnią stroną drogi obejmując działki od 1430 do nr 322/4, przekracza linię kolejową i dalej wschodnią stroną drogi obejmując działki od nr 237/14 aż do nr 190. Dochodzi do skrzyżowania z drogą powiatową na zachód od wsi Wielkie Gacno. Prowadzi w kierunku wschodnim południową stroną tej drogi obejmując działki nr 190, 193/1, 193/2, 194, 196/2. Na skrzyżowaniu dróg zmienia kierunek na północny i prowadzi wschodnią stroną drogi obejmując działki od nr 185 do nr 6258/1. Dochodzi do linii kolejowej nr 201. Dalej prowadzi w kierunku północnym wschodnią stroną terenu kolejowego tej linii obejmując działki od nr 5131/3 do nr 156 w pobliżu stacji kolejowej Rosochatka. Od tego miejsca prowadzi zachodnią stroną terenu kolejowego tej linii po granicy Tucholskiego Parku Krajobrazowego aż do działki nr 997 i skrzyżowania z drogą Śliwice – Czersk. Opuszcza granicę Tucholskiego Parku Krajobrazowego i dalej ponownie prowadzi wschodnią stroną terenu kolejowego linii kolejowej nr 201 w kierunku północnym osiągając umowny początek granicy.



Główny Specjalista

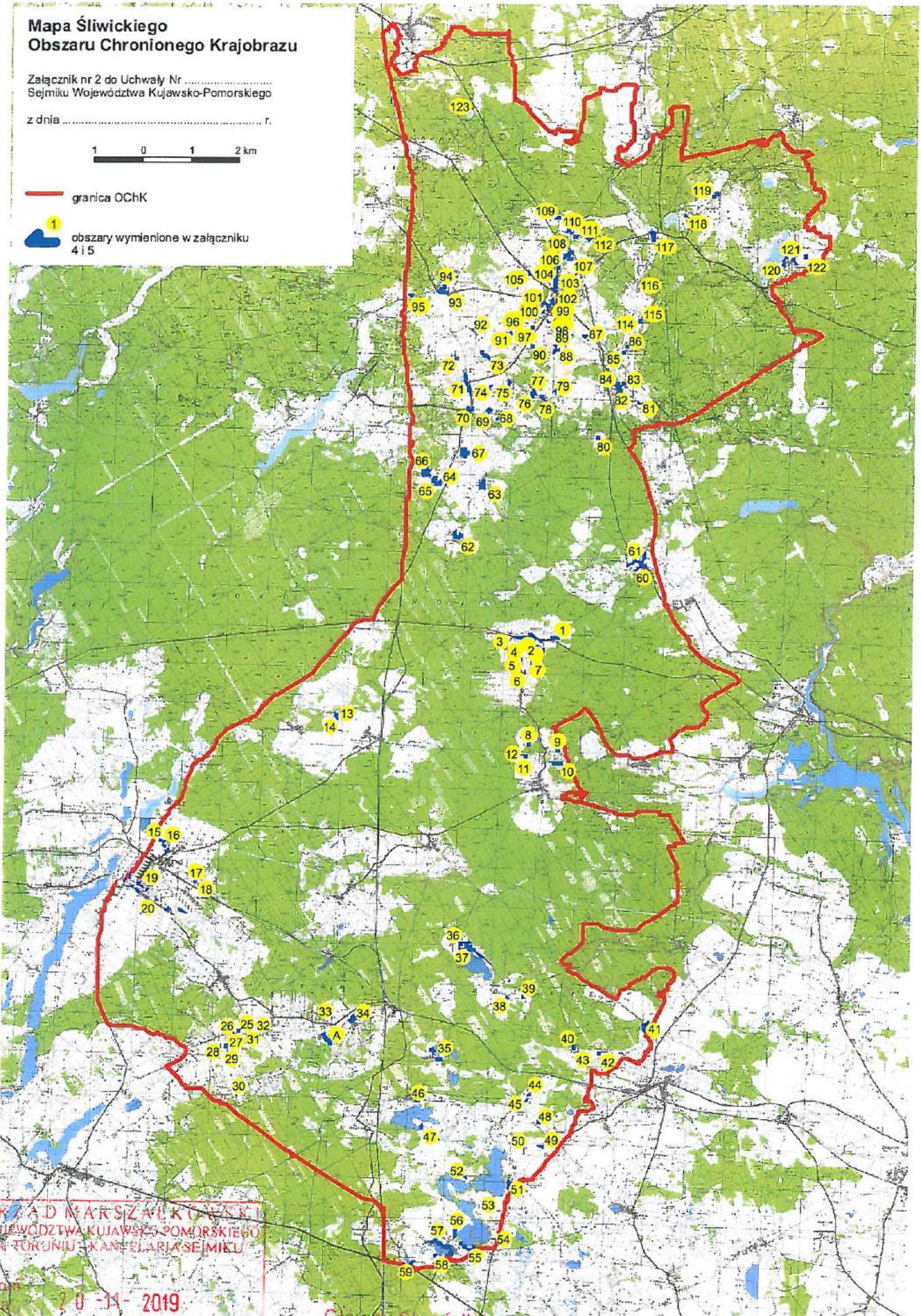
Anna Sobierajska (1)

Mapa Śliwickiego Obszaru Chronionego Krajobrazu

Załącznik nr 2 do Uchwały Nr
Sejmiku Województwa Kujawsko-Pomorskiego
z dnia r.



- granica OChK
- 1 obszary wymienione w załączniku 4 i 5



URZĄD MARSZAŁKOWSKI
WOJEWÓDZTWA KUJAWSKO-POMORSKIEGO
w TORUNIU - KANCELARIA SEJMIKU

Torun
dnia 20-11-2019

Główny Specjalista

Anna Sobierajska (1)

Stwierdzam zgodność z oryginałem (2)

Załącznik Nr 3 do Uchwały Nr
Sejmiku Województwa Kujawsko-Pomorskiego

z dnia

Wykaz współrzędnych punktów załamania granicy Śliwickiego Obszaru Chronionego Krajobrazu
(1-1598)

L.p.	X92	Y92	51	646078,38	447393,06	102	643936,83	447983,61	153	642997,55	447926,89
1	648621,54	452124,75	52	645908,63	447374,71	103	643884,29	447986,86	154	642947,31	447934,46
2	648502,43	451926,30	53	645804,70	447377,77	104	643841,56	447988,37	155	642947,37	447948,87
3	648410,84	451768,46	54	645695,72	447395,77	105	643838,53	447981,40	156	642897,63	447960,61
4	648375,87	451708,23	55	645632,34	447413,03	106	643804,26	447981,88	157	642896,01	447966,08
5	648386,99	451698,05	56	645627,21	447404,58	107	643777,36	447980,26	158	642859,77	447974,13
6	648403,98	451646,14	57	645595,96	447354,36	108	643766,30	447994,67	159	642844,63	447965,18
7	648403,44	451644,62	58	645556,19	447379,41	109	643735,65	447990,44	160	642761,33	447984,54
8	648390,59	451596,63	59	645540,25	447392,71	110	643719,76	447988,81	161	642737,02	447989,96
9	648348,11	451573,75	60	645524,46	447382,16	111	643695,19	447987,41	162	642712,60	447995,17
10	648336,60	451536,14	61	645470,34	447417,42	112	643631,80	447976,47	163	642642,00	448012,44
11	648317,49	451523,53	62	645449,98	447428,03	113	643560,10	447962,59	164	642609,89	448029,99
12	648312,74	451520,38	63	645400,78	447460,83	114	643557,93	447947,76	165	642596,36	448045,77
13	648280,76	451536,62	64	645342,78	447495,06	115	643534,38	447945,12	166	642572,89	448056,15
14	648256,46	451497,88	65	645292,26	447526,79	116	643517,30	447950,49	167	642558,37	448061,21
15	648127,77	451293,50	66	645264,16	447542,99	117	643517,96	447940,98	168	642558,78	448055,00
16	647939,71	450981,28	67	645261,39	447551,75	118	643491,89	447934,87	169	642555,10	448035,13
17	647736,61	450672,76	68	645228,05	447568,88	119	643478,19	447946,75	170	642505,51	448043,97
18	647580,48	450425,86	69	645161,37	447603,74	120	643444,09	447942,47	171	642333,30	448085,89
19	647568,23	450406,85	70	645152,30	447608,86	121	643408,91	447934,95	172	642260,48	448103,33
20	647506,17	450310,86	71	645076,88	447639,33	122	643400,90	447924,55	173	642242,75	448107,56
21	647264,53	449938,82	72	645031,87	447655,60	123	643395,76	447927,27	174	642098,77	448142,06
22	647050,04	449619,53	73	644966,90	447677,21	124	643387,69	447922,35	175	642057,67	448156,94
23	646841,99	449303,45	74	644961,20	447679,13	125	643363,38	447918,32	176	642034,47	448162,50
24	646626,20	448975,24	75	644951,71	447682,26	126	643355,12	447920,34	177	642024,77	448164,78
25	646479,56	448754,01	76	644925,48	447691,01	127	643346,50	447925,27	178	642017,52	448166,61
26	646480,36	448752,24	77	644919,45	447693,13	128	643334,50	447934,91	179	642002,91	448170,29
27	646480,64	448747,09	78	644863,40	447711,86	129	643321,01	447937,41	180	641990,75	448173,33
28	646474,88	448724,11	79	644800,23	447731,30	130	643314,69	447935,49	181	641950,94	448182,27
29	646451,94	448665,55	80	644794,53	447733,09	131	643310,49	447933,13	182	641882,27	448195,99
30	646437,47	448636,21	81	644775,45	447738,96	132	643316,81	447924,61	183	641869,66	448190,23
31	646384,31	448513,52	82	644689,72	447766,08	133	643312,16	447922,84	184	641864,76	448189,92
32	646375,41	448492,88	83	644623,75	447787,08	134	643302,77	447916,79	185	641853,02	448206,18
33	646374,28	448484,35	84	644565,14	447806,58	135	643300,54	447907,71	186	641828,68	448224,22
34	646373,55	448430,00	85	644551,49	447813,63	136	643286,30	447907,62	187	641839,47	448203,98
35	646373,15	448395,45	86	644519,88	447824,90	137	643273,97	447906,62	188	641791,29	448216,08
36	646366,49	448384,02	87	644488,76	447853,03	138	643210,96	447900,70	189	641757,10	448229,71
37	646360,31	448298,24	88	644458,87	447870,74	139	643190,73	447900,15	190	641733,86	448238,98
38	646350,10	448104,76	89	644451,26	447864,71	140	643177,92	447901,66	191	641721,89	448245,13
39	646344,88	448053,46	90	644449,40	447861,58	141	643177,37	447901,19	192	641701,88	448254,36
40	646344,49	448049,16	91	644439,80	447864,58	142	643177,25	447901,25	193	641667,66	448270,77
41	646338,79	448001,35	92	644426,80	447873,68	143	643159,41	447905,22	194	641638,67	448287,18
42	646317,39	447935,01	93	644413,86	447877,24	144	643085,15	447921,84	195	641634,64	448300,02
43	646313,73	447923,74	94	644350,38	447873,76	145	643078,30	447907,89	196	641555,67	448349,92
44	646286,74	447840,30	95	644304,62	447888,05	146	643060,21	447913,77	197	641459,54	448413,13
45	646278,25	447792,86	96	644230,16	447911,67	147	643025,66	447919,80	198	641422,77	448389,12
46	646266,51	447678,48	97	644222,13	447914,22	148	643030,23	447939,54	199	641308,46	448294,65
47	646208,80	447457,92	98	644159,28	447934,47	149	643025,78	447939,82	200	641268,14	448258,91
48	646182,18	447421,49	99	644130,60	447942,88	150	643018,11	447929,10	201	641217,52	448179,68
49	646158,21	447406,56	100	644064,42	447962,36	151	643014,87	447920,60	202	641180,55	448101,85
50	646114,37	447397,88	101	644026,06	447971,05	152	642998,27	447922,86	203	641185,61	448097,02

1432	652706,86	451762,78	1491	651377,85	451591,90	1550	650155,55	451408,18
1433	652674,11	451767,32	1492	651380,53	451601,82	1551	650129,24	451349,31
1434	652663,38	451772,35	1493	651395,98	451657,26	1552	650102,50	451289,52
1435	652650,95	451781,13	1494	651301,34	451709,06	1553	650069,89	451216,53
1436	652644,00	451786,33	1495	651311,35	451741,81	1554	650045,32	451161,84
1437	652623,56	451794,37	1496	651336,73	451783,04	1555	650018,68	451102,37
1438	652613,10	451794,98	1497	651347,14	451809,47	1556	650015,53	451095,28
1439	652594,51	451796,44	1498	651354,71	451851,83	1557	649985,31	451027,79
1440	652532,68	451804,97	1499	651359,54	451879,72	1558	649955,42	450961,16
1441	652504,71	451810,69	1500	651360,17	451883,16	1559	649930,86	450906,46
1442	652483,62	451816,80	1501	651354,72	451883,43	1560	649900,21	450838,11
1443	652452,92	451827,63	1502	651348,15	451883,76	1561	649895,10	450826,64
1444	652429,21	451840,38	1503	651321,97	451887,97	1562	649880,76	450794,15
1445	652397,97	451860,37	1504	651304,81	451890,77	1563	649874,56	450790,66
1446	652386,88	451868,37	1505	651266,27	451950,60	1564	649849,32	450790,33
1447	652384,97	451869,93	1506	651232,07	451988,25	1565	649820,85	450789,63
1448	652374,41	451879,52	1507	651184,27	452040,01	1566	649803,13	450792,55
1449	652362,63	451900,44	1508	651157,57	452105,11	1567	649750,41	450802,75
1450	652346,72	451933,78	1509	651167,92	452170,46	1568	649724,96	450811,99
1451	652321,97	451982,13	1510	651168,65	452175,15	1569	649696,17	450820,26
1452	652292,03	452038,41	1511	651169,03	452214,07	1570	649677,90	450833,99
1453	652267,29	452054,12	1512	651164,16	452233,09	1571	649665,56	450843,96
1454	652262,48	452056,78	1513	651142,45	452268,16	1572	649643,05	450869,00
1455	652237,43	452069,31	1514	651097,52	452256,75	1573	649618,22	450903,06
1456	652227,73	452071,98	1515	651047,28	452263,83	1574	649604,85	450915,65
1457	652212,90	452075,66	1516	650985,68	452272,57	1575	649591,94	450927,73
1458	652204,66	452076,83	1517	650918,40	452282,04	1576	649570,91	450949,09
1459	652183,61	452078,92	1518	650910,49	452283,22	1577	649565,65	450963,35
1460	652169,95	452087,55	1519	650902,36	452284,32	1578	649557,85	450975,28
1461	652161,18	452097,16	1520	650855,64	452241,36	1579	649545,39	450986,04
1462	652154,76	452104,55	1521	650812,96	452204,97	1580	649525,69	450997,51
1463	652149,28	452108,18	1522	650810,57	452199,80	1581	649510,57	451007,91
1464	652143,68	452111,69	1523	650774,84	452180,30	1582	649484,50	451032,72
1465	652138,45	452112,16	1524	650775,49	452171,07	1583	649464,50	451052,51
1466	652132,23	452110,65	1525	650770,43	452143,38	1584	649453,28	451060,90
1467	652061,04	452056,69	1526	650741,16	452145,65	1585	649441,89	451065,93
1468	652044,81	452044,52	1527	650687,78	452068,38	1586	649447,10	450992,80
1469	651945,81	451969,77	1528	650666,31	452057,01	1587	649448,01	450980,53
1470	651920,18	451952,22	1529	650663,66	452055,59	1588	649433,34	450989,95
1471	651893,26	451930,91	1530	650626,84	452066,04	1589	649402,99	451009,43
1472	651874,67	451910,40	1531	650525,33	452094,95	1590	649271,27	451086,59
1473	651870,05	451905,41	1532	650476,13	452108,97	1591	649107,54	451182,43
1474	651868,18	451903,47	1533	650468,88	452111,00	1592	649096,79	451188,78
1475	651867,63	451902,61	1534	650444,41	452056,26	1593	648912,92	451296,43
1476	651845,56	451874,95	1535	650420,06	452001,44	1594	648719,54	451409,74
1477	651825,84	451856,54	1536	650399,95	451956,17	1595	648725,19	451454,41
1478	651807,48	451846,13	1537	650385,05	451922,90	1596	648728,83	451760,11
1479	651791,54	451838,11	1538	650379,61	451910,50	1597	648644,30	452019,96
1480	651781,06	451830,42	1539	650355,04	451855,35	1598	648621,54	452124,75
1481	651770,61	451818,18	1540	650330,58	451800,60			
1482	651755,57	451799,35	1541	650323,73	451785,09			
1483	651719,09	451744,43	1542	650311,88	451758,64			
1484	651701,42	451710,80	1543	650285,89	451700,18			
1485	651635,03	451698,38	1544	650259,37	451640,85			
1486	651591,71	451693,25	1545	650230,88	451576,95			
1487	651517,39	451672,76	1546	650225,67	451565,15			
1488	651482,35	451651,55	1547	650209,36	451528,56			
1489	651374,76	451579,40	1548	650206,31	451521,73			
1490	651375,94	451583,70	1549	650180,01	451462,87			

URZĄD MARSZAŁKOWSKI
WOJEWÓDZTWA KUJAWSKO-POMORSKIEGO
w TORUNIU - KANCELARIA SEJMIKU

Toruń
dnia 20 -11- 2019

Stwierdzam zgodność z oryginałem.

Główny Specjalista

Anna Sobierajska (1)

Załącznik Nr 4 do Uchwały Nr
Sejmiku Województwa Kujawsko-Pomorskiego
z dnia

Wykaz obszarów, na których nie obowiązują zakazy wymienione w § 5 pkt. 3, 7
poprzez wskazanie współrzędnych punktów załamania granic tych obszarów wraz z ich numerami
(1-2014)

Tab. 1 Wykaz współrzędnych
terenów położonych w gminie
Cekcyn.

Lp.	id	X	Y
1	1	640852,45	445273,01
2	1	640865,12	445207,24
3	1	640860,96	445191,65
4	1	640861,39	445154,83
5	1	640842,52	445151,64
6	1	640844,81	445126,94
7	1	640824,06	445122,93
8	1	640842,03	445031,63
9	1	640869,43	444933,17
10	1	640878,48	444939,49
11	1	640884,30	444926,47
12	1	640903,62	444881,93
13	1	640917,12	444831,58
14	1	640908,19	444645,03
15	1	640908,60	444553,33
16	1	640921,21	444408,61
17	1	640953,09	444411,77
18	1	640967,98	444431,98
19	1	640983,40	444454,44
20	1	640992,02	444477,68
21	1	640994,45	444498,54
22	1	640993,76	444538,26
23	1	640989,90	444563,67
24	1	640973,93	444616,44
25	1	640974,71	444635,16
26	1	640977,39	444662,57
27	1	640982,32	444707,05
28	1	640993,97	444746,66
29	1	641003,02	444781,68
30	1	641007,95	444806,66
31	1	641007,45	444839,65
32	1	640998,92	444865,66
33	1	640983,65	444896,36
34	1	640964,75	444924,63
35	1	640930,91	444955,25
36	1	640912,62	444977,71
37	1	640882,07	445012,79
38	1	640859,26	445042,41
39	1	640852,93	445060,58
40	1	640873,57	445083,77
41	1	640894,60	445101,80
42	1	640919,19	445120,46
43	1	640935,39	445143,13
44	1	640944,60	445173,06
45	1	640949,94	445220,72
46	1	640949,16	445249,87
47	1	640941,09	445283,30
48	1	640939,21	445301,72
49	1	640938,95	445323,94
50	1	640953,17	445345,26
51	1	640962,09	445362,02
52	1	640968,74	445383,32
53	1	640968,83	445404,75
54	1	640968,88	445438,46
55	1	640963,42	445458,70
56	1	640957,09	445477,14
57	1	640950,74	445497,23
58	1	640939,96	445515,22
59	1	640918,53	445540,43
60	1	640895,99	445556,23
61	1	640871,78	445553,57
62	1	640867,64	445487,94
63	1	640889,31	445441,64
64	1	640889,29	445366,53
65	1	640874,38	445366,95
66	1	640851,92	445366,56
67	1	640850,60	445346,31
68	1	640852,45	445273,01
69	2	640636,80	444937,39
70	2	640598,86	444919,22
71	2	640574,30	444907,70
72	2	640559,31	444896,15
73	2	640523,23	444851,49
74	2	640489,39	444854,07
75	2	640477,46	444856,31
76	2	640463,74	444868,91
77	2	640426,85	444885,01
78	2	640390,72	444901,91
79	2	640375,13	444903,38
80	2	640350,33	444903,55
81	2	640300,07	444892,12
82	2	640297,08	444891,42
83	2	640255,41	444887,43
84	2	640229,05	444878,13
85	2	640231,77	444854,36
86	2	640231,55	444854,09
87	2	640231,90	444853,23
88	2	640232,14	444851,58
89	2	640232,70	444851,52
90	2	640245,13	444825,28
91	2	640280,17	444834,29
92	2	640311,22	444832,94
93	2	640381,48	444826,62
94	2	640479,26	444797,88
95	2	640530,94	444792,07
96	2	640562,06	444822,39
97	2	640593,17	444844,71
98	2	640668,38	444890,75
99	2	640663,79	444902,66
100	2	640663,22	444903,38
101	2	640673,93	444910,25
102	2	640665,00	444941,29
103	2	640689,22	444944,42
104	2	640681,09	444982,67
105	2	640657,80	444977,24
106	2	640635,69	445060,89
107	2	640635,51	445066,18
108	2	640654,38	445069,97
109	2	640648,98	445093,71
110	2	640640,88	445092,62
111	2	640624,70	445163,91
112	2	640591,79	445153,08
113	2	640614,97	445063,49
114	2	640619,27	445056,53
115	2	640617,27	445037,47
116	2	640626,70	444992,09
117	2	640640,68	444957,47
118	2	640646,95	444944,45
119	2	640646,54	444941,40
120	2	640636,80	444937,39
121	3	640609,62	444373,06
122	3	640611,67	444340,75
123	3	640623,25	444311,40
124	3	640627,16	444310,12
125	3	640646,97	444318,69
126	3	640647,90	444371,73
127	3	640629,04	444377,13
128	3	640609,62	444373,06
129	4	640466,52	444585,28
130	4	640493,49	444599,68
131	4	640488,76	444614,50
132	4	640451,44	444609,56
133	4	640466,52	444585,28
134	5	640437,61	444575,15
135	5	640412,27	444591,58
136	5	640376,35	444610,47
137	5	640357,97	444593,78
138	5	640373,19	444585,70
139	5	640396,55	444576,19
140	5	640412,82	444573,73
141	5	640421,16	444573,57
142	5	640437,61	444575,15
143	6	640302,39	444638,03
144	6	640328,86	444666,11
145	6	640286,63	444701,06

ODPIS

146	6	640237,52	444715,62	206	11	637862,18	444732,71	266	16	635487,17	435555,87
147	6	640227,07	444686,47	207	11	637863,01	444709,36	267	16	635503,99	435554,31
148	6	640242,04	444680,70	208	11	637918,37	444712,92	268	16	635534,01	435555,32
149	6	640263,60	444654,17	209	12	637908,44	444573,14	269	16	635562,08	435568,54
150	6	640298,01	444641,55	210	12	637965,55	444587,97	270	16	635592,93	435598,29
151	6	640302,39	444638,03	211	12	637950,70	444649,52	271	16	635606,73	435630,19
152	7	639974,07	444681,91	212	12	637907,16	444625,26	272	16	635609,95	435663,13
153	7	639982,36	444676,98	213	12	637908,44	444573,14	273	16	635605,05	435688,02
154	7	640058,05	444681,91	214	13	639022,91	439911,14	274	16	635589,07	435725,99
155	7	640058,94	444720,14	215	13	638993,06	439940,32	275	16	635563,64	435747,29
156	7	639972,24	444714,29	216	13	638947,18	439961,90	276	16	635528,21	435768,32
157	7	639974,07	444681,91	217	13	638910,47	439970,49	277	16	635502,78	435773,47
158	8	638222,26	444863,95	218	13	638838,12	439983,46	278	16	635482,40	435775,05
159	8	638182,25	444851,37	219	13	638868,40	439911,15	279	16	635462,30	435772,39
160	8	638189,02	444833,86	220	13	639022,27	439900,35	280	16	635459,88	435762,49
161	8	638167,40	444818,58	221	13	639022,91	439911,14	281	16	635421,28	435696,83
162	8	638196,13	444768,25	222	14	638569,02	439671,50	282	17	634685,34	436493,86
163	8	638241,55	444793,85	223	14	638574,57	439690,16	283	17	634634,62	436468,22
164	8	638217,72	444842,86	224	14	638598,74	439731,41	284	17	634663,37	436423,25
165	8	638229,89	444848,69	225	14	638587,13	439734,18	285	17	634719,09	436448,90
166	8	638222,26	444863,95	226	14	638520,83	439917,16	286	17	634694,86	436496,97
167	9	638070,26	445489,72	227	14	638453,53	439891,17	287	17	634685,34	436493,86
168	9	638100,83	445549,02	228	14	638428,21	439862,27	288	18	634663,37	436423,25
169	9	638057,24	445576,44	229	14	638371,48	439827,47	289	18	634634,62	436468,22
170	9	638038,40	445570,60	230	14	638306,01	439806,19	290	18	634625,20	436482,32
171	9	638024,46	445574,21	231	14	638289,02	439726,26	291	18	634568,54	436444,09
172	9	637998,84	445509,47	232	14	638279,33	439709,79	292	18	634608,00	436380,46
173	9	638041,95	445485,23	233	14	638339,77	439680,60	293	18	634663,37	436423,25
174	9	638048,23	445499,59	234	14	638354,86	439700,24	294	19	634820,47	434832,85
175	9	638070,26	445489,72	235	14	638366,61	439729,63	295	19	634755,64	434911,93
176	10	637775,77	445629,88	236	14	638373,11	439787,14	296	19	634729,15	434953,14
177	10	637754,41	445629,90	237	14	638388,20	439789,91	297	19	634715,72	434959,05
178	10	637738,21	445626,80	238	14	638463,07	439815,08	298	19	634675,09	435009,73
179	10	637722,70	445621,07	239	14	638476,54	439822,73	299	19	634640,60	435042,43
180	10	637703,03	445609,72	240	14	638495,45	439840,43	300	19	634582,21	435114,52
181	10	637684,69	445589,93	241	14	638509,51	439854,57	301	19	634558,51	435163,19
182	10	637672,48	445568,28	242	14	638518,16	439804,54	302	19	634535,11	435214,84
183	10	637664,38	445546,82	243	14	638515,41	439758,73	303	19	634517,25	435235,32
184	10	637665,59	445519,58	244	14	638519,61	439734,30	304	19	634499,60	435265,40
185	10	637668,67	445503,27	245	14	638531,54	439705,95	305	19	634419,07	435386,59
186	10	637675,11	445484,75	246	14	638543,16	439693,53	306	19	634418,67	435391,49
187	10	637683,74	445469,90	247	14	638569,02	439671,50	307	19	634409,31	435441,48
188	10	637697,68	445447,43	248	15	635771,58	435557,44	308	19	634388,46	435493,90
189	10	637707,94	445426,32	249	15	635788,93	435565,56	309	19	634264,47	435677,87
190	10	637723,74	445406,52	250	15	635725,60	435681,98	310	19	634208,89	435748,88
191	10	637740,32	445386,80	251	15	635662,61	435651,60	311	19	634154,89	435809,46
192	10	637760,34	445367,97	252	15	635665,80	435638,41	312	19	634136,69	435822,99
193	10	637775,00	445360,34	253	15	635671,39	435619,82	313	19	634119,73	435859,38
194	10	637790,24	445398,03	254	15	635679,60	435605,43	314	19	634114,20	435898,10
195	10	637791,09	445420,47	255	15	635696,09	435586,86	315	19	634078,36	435957,01
196	10	637778,51	445469,94	256	15	635707,19	435580,39	316	19	634023,89	435921,77
197	10	637765,09	445504,98	257	15	635722,93	435568,29	317	19	634045,44	435883,06
198	10	637744,37	445536,04	258	15	635749,88	435557,94	318	19	634047,04	435871,70
199	10	637752,08	445542,74	259	15	635771,58	435557,44	319	19	634051,45	435841,96
200	10	637778,16	445548,14	260	16	635421,28	435696,83	320	19	634078,42	435772,53
201	10	637788,86	445594,44	261	16	635393,59	435655,54	321	19	634086,06	435767,41
202	10	637777,26	445607,01	262	16	635419,47	435625,84	322	19	634112,58	435755,45
203	10	637775,77	445629,88	263	16	635501,54	435692,43	323	19	634193,52	435660,74
204	11	637918,37	444712,92	264	16	635531,81	435667,09	324	19	634197,31	435652,05
205	11	637918,32	444735,88	265	16	635444,83	435601,56	325	19	634320,70	435470,79

326	19	634326,74	435459,82
327	19	634335,59	435438,88
328	19	634344,49	435414,64
329	19	634351,79	435360,91
330	19	634460,12	435175,61
331	19	634475,33	435178,07
332	19	634484,88	435154,76
333	19	634498,03	435128,86
334	19	634532,69	435067,16
335	19	634583,33	435000,59
336	19	634636,72	434944,39
337	19	634682,49	434900,33
338	19	634692,34	434904,17
339	19	634716,06	434853,52
340	19	634750,69	434795,14
341	19	634801,83	434724,87
342	19	634808,73	434724,37
343	19	634814,58	434735,64
344	19	634833,45	434754,97
345	19	634875,78	434774,29
346	19	634966,12	434829,57
347	19	634995,73	434852,48
348	19	635017,31	434884,43
349	19	635042,79	434932,05
350	19	635030,47	434946,11
351	19	635008,88	434970,97
352	19	634987,64	434978,69
353	19	634971,67	434983,10
354	19	634951,63	434984,48
355	19	634932,64	434982,70
356	19	634953,27	434938,56
357	19	634874,98	434896,96
358	19	634883,53	434881,85
359	19	634909,47	434888,37
360	19	634925,14	434888,91
361	19	634943,55	434893,21
362	19	634956,45	434893,19
363	19	634963,49	434874,88
364	19	634961,37	434867,30
365	19	634955,33	434861,92
366	19	634943,49	434857,59
367	19	634925,13	434857,60
368	19	634898,17	434852,73
369	19	634864,15	434834,91
370	19	634854,44	434853,78
371	19	634820,47	434832,85
372	20	634164,18	435471,50
373	20	634197,61	435418,45
374	20	634212,71	435396,21
375	20	634218,02	435381,65
376	20	634223,75	435337,10
377	20	634391,73	435069,46
378	20	634460,05	434954,79
379	20	634479,20	434929,43
380	20	634521,26	434879,69
381	20	634571,41	434817,09
382	20	634610,84	434772,88
383	20	634654,39	434728,86
384	20	634682,43	434687,53
385	20	634715,33	434649,79

386	20	634737,53	434628,58
387	20	634771,62	434601,04
388	20	634787,87	434592,26
389	20	634806,85	434587,03
390	20	634841,10	434587,77
391	20	634805,61	434684,87
392	20	634802,92	434694,30
393	20	634800,63	434699,23
394	20	634764,99	434742,04
395	20	634749,91	434730,77
396	20	634746,34	434739,53
397	20	634722,94	434726,63
398	20	634716,08	434739,84
399	20	634706,36	434734,87
400	20	634692,93	434756,93
401	20	634657,11	434781,13
402	20	634603,99	434833,70
403	20	634562,91	434900,93
404	20	634551,41	434895,67
405	20	634513,90	434961,76
406	20	634449,53	435064,23
407	20	634474,57	435079,21
408	20	634469,51	435091,45
409	20	634446,28	435114,11
410	20	634435,82	435138,73
411	20	634421,42	435159,12
412	20	634413,43	435181,92
413	20	634353,63	435267,11
414	20	634336,87	435256,75
415	20	634306,58	435308,04
416	20	634232,00	435441,37
417	20	634246,32	435451,89
418	20	634218,60	435502,10
419	20	634205,46	435494,71
420	20	633977,28	435848,17
421	20	633900,93	435982,21
422	20	633889,02	435974,84
423	20	633747,51	436239,19
424	20	633692,41	436208,91
425	20	633718,75	436161,19
426	20	633745,22	436120,03
427	20	633768,65	436082,53
428	20	633922,75	435833,85
429	20	633924,24	435814,14
430	20	634019,51	435655,52
431	20	634032,40	435648,15
432	20	634092,35	435575,00
433	20	634164,18	435471,50
434	21	632292,15	437390,85
435	21	632228,21	437422,39
436	21	632176,74	437345,07
437	21	632265,25	437305,24
438	21	632274,08	437302,44
439	21	632380,48	437280,67
440	21	632403,70	437366,83
441	21	632292,37	437390,78
442	21	632292,15	437390,85
443	22	632378,64	437411,27
444	22	632379,60	437422,81
445	22	632493,90	437443,20

446	22	632501,79	437460,33
447	22	632429,10	437472,81
448	22	632326,68	437496,30
449	22	632282,81	437515,92
450	22	632241,20	437542,26
451	22	632199,92	437476,07
452	22	632225,39	437467,73
453	22	632249,53	437458,97
454	22	632266,62	437453,84
455	22	632278,65	437443,66
456	22	632293,45	437434,85
457	22	632378,64	437411,27
458	23	631729,55	437801,14
459	23	631686,96	437842,39
460	23	631653,39	437857,84
461	23	631652,71	437816,23
462	23	631637,47	437765,68
463	23	631667,25	437734,41
464	23	631692,32	437714,40
465	23	631693,63	437699,11
466	23	631700,34	437671,18
467	23	631728,93	437637,37
468	23	631743,39	437620,34
469	23	631766,10	437669,53
470	23	631781,27	437717,36
471	23	631781,23	437745,71
472	23	631771,93	437776,20
473	23	631743,50	437789,60
474	23	631729,55	437801,14
475	24	631728,02	437832,59
476	24	631737,10	437869,81
477	24	631727,64	437903,80
478	24	631685,48	437963,67
479	24	631595,39	437996,40
480	24	631558,24	438013,41
481	24	631647,96	437881,42
482	24	631699,10	437858,38
483	24	631728,02	437832,59
484	25	630852,93	437522,49
485	25	630927,59	437520,83
486	25	630907,02	437562,43
487	25	630898,25	437577,89
488	25	630837,65	437575,96
489	25	630852,93	437522,49
490	26	630835,31	437475,48
491	26	630778,28	437481,35
492	26	630774,75	437445,52
493	26	630829,99	437440,29
494	26	630835,31	437475,48
495	27	630522,25	437202,36
496	27	630546,91	437255,23
497	27	630486,90	437259,34
498	27	630480,50	437205,31
499	27	630522,25	437202,36
500	28	630437,61	437134,77
501	28	630449,38	437128,36
502	28	630473,52	437127,82
503	28	630485,30	437129,04
504	28	630505,16	437133,01
505	28	630478,16	437155,91

ODPIS

506	28	630441,68	437147,15
507	28	630437,61	437134,77
508	29	630366,26	437272,58
509	29	630428,84	437267,58
510	29	630435,27	437319,22
511	29	630397,31	437321,83
512	29	630385,02	437308,68
513	29	630367,65	437276,77
514	29	630366,26	437272,58
515	30	629729,14	437816,93
516	30	629753,55	437813,07
517	30	629835,63	437813,76
518	30	630015,12	437817,51
519	30	630056,44	437821,50
520	30	630099,55	437842,09
521	30	630102,68	437874,80
522	30	629938,85	437907,57
523	30	629754,14	437903,61
524	30	629751,46	437904,84
525	30	629732,32	437845,87
526	30	629729,14	437816,93
527	31	630755,16	438095,89
528	31	630676,25	438090,88
529	31	630652,19	438060,01
530	31	630679,95	438029,43
531	31	630703,90	438001,45
532	31	630782,59	438006,46
533	31	630814,09	437953,54
534	31	630833,91	437927,09
535	31	630898,36	437991,02
536	31	630834,91	438087,72
537	31	630803,19	438097,78
538	31	630755,16	438095,89
539	32	630757,34	438116,39
540	32	630807,05	438117,51
541	32	630846,24	438105,96
542	32	630849,85	438102,56
543	32	630855,97	438093,70
544	32	630923,35	438146,60
545	32	630866,68	438193,23
546	32	630840,53	438202,03
547	32	630802,41	438182,85
548	32	630770,02	438158,90
549	32	630758,71	438164,85
550	32	630755,83	438172,10
551	32	630677,04	438251,51
552	32	630649,68	438285,48
553	32	630569,32	438238,04
554	32	630684,01	438110,39
555	32	630757,34	438116,39
556	33	631220,25	439944,54
557	33	631200,19	439913,28
558	33	631234,55	439887,68
559	33	631261,76	439917,38
560	33	631235,11	439939,96
561	33	631220,25	439944,54
562	34	631265,85	440427,58
563	34	631290,66	440471,69
564	34	631281,36	440485,49
565	34	631271,66	440496,10

566	34	631256,59	440509,09
567	34	631236,06	440514,20
568	34	631214,04	440478,81
569	34	631164,16	440526,87
570	34	631141,24	440491,67
571	34	631125,26	440506,64
572	34	631107,41	440493,16
573	34	631092,18	440466,14
574	34	631086,59	440450,50
575	34	631083,31	440428,59
576	34	631081,78	440408,56
577	34	631087,57	440390,41
578	34	631095,15	440371,69
579	34	631103,86	440360,41
580	34	631134,57	440324,02
581	34	631149,46	440316,33
582	34	631154,58	440334,22
583	34	631167,91	440353,20
584	34	631175,56	440363,96
585	34	631173,04	440369,63
586	34	631189,46	440390,64
587	34	631199,24	440399,91
588	34	631213,59	440408,57
589	34	631227,38	440399,87
590	34	631243,31	440389,60
591	34	631265,85	440427,58
592	35	630168,30	442702,65
593	35	630164,30	442693,85
594	35	630147,16	442675,95
595	35	630132,17	442646,61
596	35	630126,40	442626,86
597	35	630129,71	442601,45
598	35	630135,61	442573,95
599	35	630151,26	442539,95
600	35	630164,50	442521,22
601	35	630187,40	442504,27
602	35	630213,85	442488,09
603	35	630239,24	442485,95
604	35	630263,01	442479,48
605	35	630284,14	442461,65
606	35	630305,71	442453,03
607	35	630330,18	442444,12
608	35	630343,43	442433,55
609	35	630355,93	442421,17
610	35	630371,00	442398,50
611	35	630392,62	442376,89
612	35	630421,80	442355,32
613	35	630446,07	442344,94
614	35	630446,63	442453,56
615	35	630426,14	442483,26
616	35	630399,58	442508,65
617	35	630365,07	442510,74
618	35	630352,63	442509,14
619	35	630303,58	442490,78
620	35	630289,45	442490,80
621	35	630275,47	442524,83
622	35	630256,60	442494,05
623	35	630241,47	442494,06
624	35	630221,95	442535,64
625	35	630210,17	442561,54

626	35	630204,17	442597,72
627	35	630211,74	442652,21
628	35	630217,63	442689,46
629	35	630213,85	442707,84
630	35	630168,30	442702,65
631	36	633210,63	443306,60
632	36	633162,02	443399,46
633	36	633115,64	443399,44
634	36	633120,48	443375,72
635	36	633114,58	443293,13
636	36	633115,59	443245,99
637	36	633110,55	443212,15
638	36	633105,97	443186,07
639	36	633103,77	443165,71
640	36	633087,59	443160,81
641	36	633075,67	443153,25
642	36	633087,60	443104,12
643	36	633097,84	443057,62
644	36	633118,51	443058,93
645	36	633110,14	443098,44
646	36	633135,26	443109,40
647	36	633135,57	443139,21
648	36	633169,12	443141,93
649	36	633164,15	443157,96
650	36	633172,37	443186,74
651	36	633183,68	443226,68
652	36	633183,29	443249,45
653	36	633191,86	443267,44
654	36	633191,98	443266,91
655	36	633241,71	443219,89
656	36	633269,98	443181,09
657	36	633307,64	443185,32
658	36	633289,18	443268,28
659	36	633274,20	443302,47
660	36	633206,64	443296,69
661	36	633205,97	443296,75
662	36	633210,63	443306,60
663	37	632892,27	443308,14
664	37	632859,03	443269,99
665	37	632852,91	443251,57
666	37	632853,21	443235,41
667	37	632855,60	443222,00
668	37	632869,80	443206,60
669	37	632879,38	443196,26
670	37	632900,93	443171,28
671	37	632917,79	443156,32
672	37	632932,39	443153,98
673	37	632950,01	443140,61
674	37	632962,89	443106,33
675	37	632978,50	443084,73
676	37	632994,21	443072,80
677	37	633023,27	443061,49
678	37	633046,50	443062,57
679	37	633063,24	443067,94
680	37	633070,33	443070,14
681	37	633075,14	443077,15
682	37	633075,65	443089,54
683	37	633061,60	443120,30
684	37	633053,00	443133,05
685	37	633051,45	443196,80

686	37	633064,48	443214,18
687	37	633067,04	443232,09
688	37	633064,87	443292,53
689	37	633083,22	443292,55
690	37	633091,35	443309,87
691	37	633097,78	443330,88
692	37	633099,42	443378,98
693	37	633097,24	443412,39
694	37	633022,19	443410,24
695	37	633019,57	443313,11
696	37	633013,57	443312,51
697	37	633003,39	443335,77
698	37	633000,76	443332,82
699	37	632989,34	443302,29
700	37	632983,90	443263,94
701	37	632981,72	443241,79
702	37	632969,97	443210,99
703	37	632962,86	443173,22
704	37	632952,42	443171,70
705	37	632944,82	443174,99
706	37	632941,07	443181,17
707	37	632931,79	443203,71
708	37	632907,74	443242,96
709	37	632919,61	443254,56
710	37	632951,61	443294,22
711	37	632967,25	443316,72
712	37	632979,51	443333,36
713	37	632992,00	443376,49
714	37	632998,71	443429,09
715	37	632993,81	443457,38
716	37	632982,61	443491,55
717	37	632978,71	443501,97
718	37	632924,55	443500,59
719	37	632868,01	443615,62
720	37	632622,94	443879,08
721	37	632593,32	443853,89
722	37	632722,26	443729,85
723	37	632740,74	443719,47
724	37	632784,82	443670,46
725	37	632831,50	443608,03
726	37	632833,79	443603,02
727	37	632865,66	443551,35
728	37	632889,97	443509,58
729	37	632913,33	443462,38
730	37	632928,69	443415,14
731	37	632931,78	443398,55
732	37	632931,80	443369,28
733	37	632920,13	443340,99
734	37	632908,81	443329,73
735	37	632892,27	443308,14
736	38	631779,62	444317,32
737	38	631721,69	444343,40
738	38	631696,26	444283,75
739	38	631715,39	444284,04
740	38	631747,33	444292,17
741	38	631763,58	444300,57
742	38	631777,90	444311,94
743	38	631779,62	444317,32
744	39	631740,15	444713,40
745	39	631756,71	444685,97

746	39	631776,08	444675,20
747	39	631798,07	444716,07
748	39	631763,42	444739,91
749	39	631740,15	444713,40
750	40	630471,07	446044,00
751	40	630454,90	445999,48
752	40	630493,99	445985,09
753	40	630507,49	446030,50
754	40	630471,07	446044,00

Tab. 2 Wykaz współrzędnych terenów położonych w gminie Lniano.

L.p.	id	X	Y
755	41	630906,62	447726,12
756	41	631001,50	447735,98
757	41	631015,92	447740,05
758	41	631031,24	447742,74
759	41	631047,82	447752,13
760	41	631073,41	447771,49
761	41	631102,21	447802,49
762	41	631115,68	447821,85
763	41	631122,90	447832,60
764	41	631131,88	447835,34
765	41	631108,97	447885,24
766	41	631090,49	447876,23
767	41	631054,54	447847,94
768	41	631041,50	447820,50
769	41	631039,71	447801,13
770	41	631008,71	447778,26
771	41	630988,08	447813,28
772	41	630885,94	447785,45
773	41	630906,62	447726,12
774	42	630357,41	446718,26
775	42	630359,56	446704,77
776	42	630360,05	446671,51
777	42	630314,72	446666,62
778	42	630307,50	446646,33
779	42	630306,84	446626,24
780	42	630310,12	446581,62
781	42	630378,89	446579,35
782	42	630380,26	446615,74
783	42	630383,92	446636,46
784	42	630398,75	446662,07
785	42	630401,40	446683,64
786	42	630401,42	446701,59
787	42	630397,80	446717,32
788	42	630389,92	446755,20
789	42	630391,18	446840,50
790	42	630376,14	446833,11
791	42	630346,24	446801,56
792	42	630354,42	446756,53
793	42	630357,41	446718,26
794	43	630408,13	446130,28
795	43	630363,68	446097,04
796	43	630356,04	446104,18
797	43	630351,09	446098,82
798	43	630350,14	446075,02
799	43	630347,94	446043,98

800	43	630369,94	446036,35
801	43	630380,29	446084,44
802	43	630380,75	446092,99
803	43	630393,77	446082,61
804	43	630423,90	446113,17
805	43	630408,13	446130,28
806	44	629269,45	444841,07
807	44	629331,43	444896,35
808	44	629322,34	444912,94
809	44	629312,17	444926,48
810	44	629300,50	444935,42
811	44	629277,65	444930,05
812	44	629235,40	444938,17
813	44	629216,92	444919,73
814	44	629237,18	444899,95
815	44	629225,47	444883,31
816	44	629269,45	444841,07
817	45	629183,64	444854,98
818	45	629182,28	444886,45
819	45	629126,16	444843,77
820	45	629102,29	444820,83
821	45	629124,30	444803,25
822	45	629183,64	444854,98
823	46	629073,59	441963,16
824	46	629079,64	441968,80
825	46	629090,27	441981,46
826	46	629098,77	441995,68
827	46	629108,11	442023,43
828	46	629112,17	442046,35
829	46	629112,16	442064,78
830	46	629112,25	442076,18
831	46	629113,06	442091,77
832	46	629116,64	442107,52
833	46	629115,77	442151,52
834	46	629079,32	442148,82
835	46	629074,00	442111,11
836	46	629065,88	442111,07
837	46	629064,09	442075,59
838	46	629067,68	442063,90
839	46	629074,45	441992,40
840	46	629073,59	441963,16
841	47	628477,85	442125,28
842	47	628486,88	442159,66
843	47	628519,22	442189,75
844	47	628503,63	442199,84
845	47	628493,91	442203,76
846	47	628479,24	442211,34
847	47	628462,98	442222,08
848	47	628452,25	442226,59
849	47	628441,98	442229,31
850	47	628435,64	442229,77
851	47	628428,93	442222,99
852	47	628419,42	442200,53
853	47	628411,14	442150,38
854	47	628477,85	442125,28
855	48	628500,76	445077,97
856	48	628528,67	445050,05
857	48	628597,52	445098,65
858	48	628572,76	445132,37
859	48	628500,76	445077,97

860	49	627948,76	445123,33	921	55	625326,22	443515,41	982	57	625566,43	442550,49
861	49	627975,61	445129,34	922	55	625315,03	443483,96	983	57	625567,37	442564,63
862	49	627978,31	445145,68	923	55	625306,51	443461,44	984	57	625566,37	442619,47
863	49	627977,35	445170,46	924	55	625304,50	443433,95	985	57	625553,77	442658,19
864	49	627974,32	445182,76	925	55	625306,15	443417,52	986	57	625539,47	442691,32
865	49	627968,11	445199,86	926	55	625313,73	443387,76	987	57	625516,88	442719,76
866	49	627959,11	445218,65	927	55	625320,91	443364,43	988	57	625472,71	442766,46
867	49	627952,45	445227,19	928	55	625329,90	443337,81	989	57	625461,17	442791,19
868	49	627922,28	445220,01	929	55	625335,24	443319,43	990	57	625443,27	442809,15
869	49	627948,76	445123,33	930	55	625348,79	443292,86	991	57	625433,70	442837,50
870	50	627884,03	444807,77	931	55	625368,48	443265,03	992	57	625402,93	442907,31
871	50	627809,86	444805,99	932	55	625386,52	443245,22	993	57	625382,96	442940,43
872	50	627782,61	444805,67	933	55	625400,03	443231,32	994	57	625343,83	442975,05
873	50	627785,71	444798,02	934	55	625409,33	443225,59	995	57	625314,25	442983,58
874	50	627791,94	444788,01	935	55	625427,91	443216,00	996	57	625257,91	442997,56
875	50	627798,63	444776,82	936	55	625442,25	443207,94	997	57	625230,11	442997,03
876	50	627808,54	444766,86	937	55	625461,09	443194,44	998	57	625196,84	442988,54
877	50	627824,29	444751,13	938	55	625485,44	443176,89	999	57	625174,82	442979,58
878	50	627836,54	444740,86	939	55	625509,33	443151,57	1000	57	625141,57	442960,47
879	50	627925,84	444742,17	940	55	625501,56	443177,81	1001	57	625115,84	442944,50
880	50	627921,86	444806,90	941	55	625484,90	443221,86	1002	57	625101,93	442926,76
881	50	627884,03	444807,79	942	55	625461,60	443281,67	1003	57	625089,80	442908,57
882	51	627081,64	444398,29	943	55	625401,39	443340,52	1004	57	625105,88	442894,17
883	51	627069,99	444404,59	944	55	625393,69	443370,21	1005	57	625120,72	442881,54
884	51	627048,85	444414,82	945	55	625385,18	443431,34	1006	57	625134,71	442873,95
885	51	627027,73	444422,99	946	55	625391,95	443469,56	1007	57	625136,41	442862,23
886	51	627003,05	444431,98	947	55	625397,70	443500,14	1008	57	625077,24	442825,36
887	51	626990,38	444430,64	948	55	625402,68	443511,81	1009	57	625078,54	442809,65
888	51	626957,56	444431,51	949	55	625416,64	443525,71	1010	57	625086,46	442789,18
889	51	626933,43	444430,50	950	55	625426,57	443513,62	1011	57	625115,85	442806,06
890	51	626907,13	444425,28	951	55	625453,02	443533,84	1012	57	625164,03	442841,13
891	51	626907,65	444409,51	952	55	625444,45	443553,17	1013	57	625184,72	442859,10
892	51	626915,75	444392,89	953	55	625457,58	443562,15	1014	57	625180,16	442877,55
893	51	626933,76	444383,42	954	55	625448,57	443608,48	1015	57	625162,62	442884,24
894	51	626968,40	444379,85	955	55	625427,08	443601,79	1016	57	625187,81	442898,67
895	51	627000,77	444379,37	956	56	625626,51	443036,24	1017	57	625227,40	442917,52
896	51	627045,74	444377,11	957	56	625639,58	443031,68	1018	57	625268,75	442928,77
897	51	627044,86	444366,83	958	56	625666,59	443024,05	1019	57	625274,60	442923,40
898	51	627082,60	444364,09	959	56	625687,67	443018,47	1020	57	625287,65	442920,71
899	51	627081,64	444398,29	960	56	625726,75	443015,95	1021	57	625320,44	442913,47
900	52	627159,48	443323,00	961	56	625752,88	443016,40	1022	57	625331,70	442883,36
901	52	627140,05	443319,85	962	56	625771,27	443022,26	1023	57	625322,24	442874,82
902	52	627185,48	443223,65	963	56	625805,47	443036,67	1024	57	625343,31	442833,48
903	52	627203,95	443232,22	964	56	625827,92	443047,88	1025	57	625372,99	442770,96
904	52	627186,90	443272,20	965	56	625849,96	443064,53	1026	57	625396,35	442715,72
905	52	627159,48	443323,00	966	56	625824,34	443132,41	1027	57	625427,84	442687,38
906	53	626469,42	443675,90	967	56	625780,28	443105,41	1028	57	625447,23	442656,83
907	53	626421,29	443663,72	968	56	625762,36	443097,77	1029	57	625466,95	442626,69
908	53	626425,39	443655,68	969	56	625744,36	443096,03	1030	57	625475,49	442601,06
909	53	626470,78	443664,18	970	56	625715,61	443100,06	1031	57	625481,41	442562,39
910	53	626469,42	443675,90	971	56	625684,94	443097,37	1032	57	625480,90	442540,82
911	54	625623,42	444058,90	972	56	625660,75	443083,41	1033	57	625479,14	442492,71
912	54	625602,23	444053,47	973	56	625626,51	443036,24	1034	57	625468,29	442488,66
913	54	625584,31	444045,37	974	57	625422,06	442421,24	1035	57	625475,55	442449,55
914	54	625595,94	444012,14	975	57	625444,78	442418,73	1036	57	625467,93	442436,52
915	54	625622,99	444019,76	976	57	625469,01	442421,01	1037	57	625421,56	442435,16
916	54	625623,42	444058,90	977	57	625489,50	442428,09	1038	57	625422,06	442421,24
917	55	625427,08	443601,79	978	57	625511,57	442442,43	1039	58	625135,62	442569,66
918	55	625395,90	443585,50	979	57	625529,02	442461,74	1040	58	625135,85	442569,40
919	55	625364,17	443560,37	980	57	625547,98	442494,14	1041	58	625149,16	442553,84
920	55	625340,24	443533,35	981	57	625560,07	442524,67	1042	58	625162,63	442543,52

1043	58	625177,00	442533,22
1044	58	625200,82	442540,80
1045	58	625184,27	442584,45
1046	58	625135,62	442569,66
1047	59	624871,41	441935,60
1048	59	624885,62	441891,79
1049	59	624934,78	441892,60
1050	59	625019,30	442020,74
1051	59	625010,27	442022,56
1052	59	624987,77	442015,78
1053	59	624972,05	442009,48
1054	59	624951,87	441995,10
1055	59	624939,17	441987,98
1056	59	624921,73	441968,13
1057	59	624908,57	441952,38
1058	59	624889,30	441946,11
1059	59	624871,18	441935,60
1060	59	624871,41	441935,60

Tab. 3 Wykaz współrzędnych terenów położonych w gminie Śliwice.

Lp.	id	X	Y
1061	60	642750,94	447748,03
1062	60	642743,92	447738,76
1063	60	642728,86	447712,89
1064	60	642711,27	447684,27
1065	60	642696,90	447656,16
1066	60	642683,07	447629,63
1067	60	642681,22	447606,15
1068	60	642682,43	447577,48
1069	60	642690,29	447550,27
1070	60	642683,29	447539,69
1071	60	642673,40	447528,93
1072	60	642668,05	447510,37
1073	60	642661,72	447489,35
1074	60	642649,83	447478,31
1075	60	642639,92	447459,56
1076	60	642625,75	447443,34
1077	60	642619,67	447419,81
1078	60	642648,72	447408,97
1079	60	642694,53	447529,57
1080	60	642742,14	447509,68
1081	60	642748,20	447524,09
1082	60	642766,88	447594,68
1083	60	642791,54	447657,41
1084	60	642801,24	447695,98
1085	60	642787,36	447703,82
1086	60	642798,87	447728,53
1087	60	642750,94	447748,03
1088	61	643092,54	447727,31
1089	61	643073,80	447752,08
1090	61	643014,68	447697,16
1091	61	642991,18	447729,75
1092	61	642961,07	447706,81
1093	61	642944,78	447701,41
1094	61	642885,62	447670,02
1095	61	642863,93	447650,15

1096	61	642829,61	447615,20
1097	61	642808,46	447576,57
1098	61	642812,68	447547,61
1099	61	642851,84	447507,20
1100	61	642770,52	447348,67
1101	61	642730,09	447273,87
1102	61	642794,02	447237,11
1103	61	642813,82	447227,22
1104	61	642817,78	447200,90
1105	61	642873,44	447197,36
1106	61	642858,58	447223,23
1107	61	642845,80	447251,37
1108	61	642844,92	447270,20
1109	61	642822,16	447276,35
1110	61	642816,28	447335,37
1111	61	642818,15	447356,34
1112	61	642840,24	447380,84
1113	61	642849,46	447401,70
1114	61	642858,53	447435,83
1115	61	642867,55	447454,77
1116	61	642884,33	447496,00
1117	61	642889,84	447530,69
1118	61	642889,31	447557,91
1119	61	642889,70	447593,34
1120	61	642909,15	447624,22
1121	61	642924,84	447623,87
1122	61	642949,03	447629,36
1123	61	642977,67	447644,61
1124	61	642999,61	447651,93
1125	61	643033,42	447671,86
1126	61	643074,40	447707,41
1127	61	643092,54	447727,31
1128	62	643485,35	442959,44
1129	62	643529,71	442979,41
1130	62	643548,00	442984,78
1131	62	643511,66	443074,08
1132	62	643491,82	443067,56
1133	62	643468,69	443058,23
1134	62	643445,17	443043,54
1135	62	643441,65	443040,99
1136	62	643464,90	442994,55
1137	62	643408,63	442965,78
1138	62	643409,31	442946,49
1139	62	643417,41	442920,55
1140	62	643432,94	442897,09
1141	62	643447,56	442883,85
1142	62	643465,41	442869,79
1143	62	643478,05	442864,06
1144	62	643499,70	442858,18
1145	62	643519,43	442854,72
1146	62	643539,97	442858,47
1147	62	643562,08	442860,13
1148	62	643592,25	442876,82
1149	62	643610,29	442893,10
1150	62	643627,37	442915,70
1151	62	643640,22	442947,45
1152	62	643642,47	442963,79
1153	62	643620,43	442965,38
1154	62	643597,69	442969,13

1155	62	643575,52	442971,84
1156	62	643566,94	442972,92
1157	62	643541,58	442945,39
1158	62	643526,41	442949,17
1159	62	643496,78	442943,26
1160	62	643485,35	442959,44
1161	63	644869,15	443562,53
1162	63	644877,84	443570,63
1163	63	644885,93	443573,31
1164	63	644918,31	443590,28
1165	63	644900,99	443615,44
1166	63	644890,25	443630,04
1167	63	644879,43	443641,86
1168	63	644859,19	443650,80
1169	63	644839,98	443657,51
1170	63	644821,70	443660,86
1171	63	644798,77	443662,24
1172	63	644766,56	443657,56
1173	63	644744,97	443649,43
1174	63	644743,98	443648,89
1175	63	644725,58	443634,34
1176	63	644709,35	443614,92
1177	63	644700,71	443601,93
1178	63	644694,06	443581,57
1179	63	644690,57	443557,55
1180	63	644694,79	443530,12
1181	63	644701,60	443509,59
1182	63	644711,59	443493,32
1183	63	644726,13	443477,25
1184	63	644741,75	443464,29
1185	63	644760,76	443455,14
1186	63	644785,54	443447,97
1187	63	644781,72	443460,47
1188	63	644769,84	443477,24
1189	63	644775,80	443481,01
1190	63	644844,40	443484,22
1191	63	644895,31	443477,83
1192	63	644901,02	443483,84
1193	63	644891,33	443493,97
1194	63	644895,67	443503,13
1195	63	644897,79	443539,29
1196	63	644921,01	443551,20
1197	63	644925,64	443554,23
1198	63	644923,77	443580,89
1199	63	644911,81	443576,59
1200	63	644895,11	443567,93
1201	63	644875,10	443557,65
1202	63	644866,52	443550,08
1203	63	644858,37	443533,93
1204	63	644855,69	443525,77
1205	63	644839,53	443527,96
1206	63	644764,44	443547,40
1207	63	644759,03	443562,53
1208	63	644764,41	443568,48
1209	63	644773,08	443568,45
1210	63	644802,73	443573,30
1211	63	644826,57	443570,08
1212	63	644848,17	443567,90
1213	63	644869,15	443562,53

1214	64	644971,73	442533,16
1215	64	644957,58	442544,29
1216	64	644926,84	442556,26
1217	64	644899,10	442559,49
1218	64	644882,66	442558,10
1219	64	644861,26	442552,03
1220	64	644839,59	442541,32
1221	64	644812,52	442518,07
1222	64	644806,11	442505,24
1223	64	644793,64	442479,19
1224	64	644789,78	442448,95
1225	64	644793,09	442423,56
1226	64	644798,94	442409,23
1227	64	644807,23	442386,80
1228	64	644814,75	442371,90
1229	64	644896,86	442406,60
1230	64	644864,62	442468,50
1231	64	644895,07	442488,89
1232	64	644890,73	442498,08
1233	64	644971,73	442533,16
1234	65	644816,86	442363,40
1235	65	644836,25	442342,57
1236	65	644851,48	442333,84
1237	65	644879,98	442322,63
1238	65	644901,28	442318,59
1239	65	644922,61	442320,97
1240	65	644941,49	442323,18
1241	65	644961,40	442332,08
1242	65	644981,35	442346,66
1243	65	645003,59	442375,01
1244	65	645011,27	442401,73
1245	65	644999,34	442421,99
1246	65	644995,56	442440,31
1247	65	644816,86	442363,40
1248	66	645157,49	442152,56
1249	66	645128,92	442132,86
1250	66	645114,00	442161,21
1251	66	645106,22	442179,02
1252	66	645093,76	442197,36
1253	66	645085,71	442209,75
1254	66	645119,67	442224,90
1255	66	645150,98	442166,55
1256	66	645235,53	442201,48
1257	66	645232,11	442207,91
1258	66	645210,36	442249,20
1259	66	645190,47	442274,58
1260	66	645176,73	442288,35
1261	66	645069,00	442238,41
1262	66	645053,02	442289,54
1263	66	645031,57	442270,32
1264	66	645022,06	442256,79
1265	66	645013,86	442236,21
1266	66	645008,97	442217,79
1267	66	645009,04	442193,61
1268	66	645010,83	442175,13
1269	66	645018,46	442151,51
1270	66	645028,82	442132,22

1271	66	645039,29	442104,21
1272	66	645048,97	442085,63
1273	66	645061,99	442075,88
1274	66	645086,80	442057,49
1275	66	645107,48	442049,56
1276	66	645131,99	442046,36
1277	66	645152,88	442048,07
1278	66	645198,54	442079,68
1279	66	645157,49	442152,56
1280	67	645583,45	443141,39
1281	67	645616,40	443111,67
1282	67	645619,64	443101,47
1283	67	645615,91	443097,13
1284	67	645592,08	443099,28
1285	67	645584,53	443107,91
1286	67	645574,33	443104,68
1287	67	645588,35	443067,40
1288	67	645606,10	443043,64
1289	67	645628,28	443031,23
1290	67	645662,91	443019,36
1291	67	645684,28	443036,46
1292	67	645695,79	443050,67
1293	67	645704,04	443067,22
1294	67	645709,30	443082,87
1295	67	645711,99	443099,22
1296	67	645710,20	443127,93
1297	67	645704,92	443150,58
1298	67	645688,27	443174,89
1299	67	645673,65	443188,38
1300	67	645660,16	443200,24
1301	67	645640,19	443214,27
1302	67	645625,63	443222,35
1303	67	645612,90	443226,95
1304	67	645593,17	443229,95
1305	67	645547,33	443185,14
1306	67	645530,58	443199,73
1307	67	645512,17	443176,46
1308	67	645495,47	443141,38
1309	67	645489,49	443102,00
1310	67	645520,80	443060,97
1311	67	645545,72	443033,40
1312	67	645567,87	443013,98
1313	67	645578,27	443009,09
1314	67	645592,14	443021,54
1315	67	645599,69	443031,81
1316	67	645593,71	443047,45
1317	67	645576,41	443070,69
1318	67	645565,64	443087,40
1319	67	645559,95	443134,63
1320	67	645573,47	443147,87
1321	67	645583,45	443141,39
1322	68	646418,82	443936,58
1323	68	646459,22	443897,11
1324	68	646516,73	443952,94
1325	68	646506,71	443963,58
1326	68	646494,58	443972,88
1327	68	646484,23	443982,53

1328	68	646474,94	443987,77
1329	68	646418,82	443936,58
1330	69	646744,85	443713,18
1331	69	646691,95	443774,16
1332	69	646635,24	443707,77
1333	69	646685,96	443652,12
1334	69	646741,77	443700,93
1335	69	646744,85	443713,18
1336	70	646715,65	443255,86
1337	70	646727,53	443294,70
1338	70	646763,16	443300,68
1339	70	646764,22	443350,95
1340	70	646731,91	443337,35
1341	70	646706,21	443319,41
1342	70	646687,57	443296,33
1343	70	646677,38	443274,75
1344	70	646673,96	443245,12
1345	70	646678,42	443215,92
1346	70	646702,66	443207,83
1347	70	646757,20	443195,35
1348	70	646757,74	443252,61
1349	70	646715,65	443255,86
1350	71	647117,33	443264,02
1351	71	647137,99	443238,65
1352	71	647162,34	443258,23
1353	71	647169,78	443249,73
1354	71	647189,28	443256,11
1355	71	647207,91	443251,32
1356	71	647190,40	443209,51
1357	71	647225,88	443210,07
1358	71	647239,11	443238,09
1359	71	647275,09	443206,37
1360	71	647323,76	443163,98
1361	71	647354,50	443142,82
1362	71	647368,84	443134,35
1363	71	647392,14	443129,61
1364	71	647445,06	443132,23
1365	71	647531,87	443109,98
1366	71	647575,23	443093,07
1367	71	647616,56	443078,79
1368	71	647656,21	443074,51
1369	71	647664,62	443078,44
1370	71	647653,57	443090,79
1371	71	647632,91	443106,32
1372	71	647613,32	443125,89
1373	71	647581,80	443147,89
1374	71	647551,47	443162,90
1375	71	647525,12	443171,43
1376	71	647453,00	443183,57
1377	71	647402,76	443189,89
1378	71	647366,64	443214,81
1379	71	647338,09	443239,16
1380	71	647321,88	443255,33
1381	71	647292,05	443275,71
1382	71	647263,49	443282,56
1383	71	647223,26	443288,41
1384	71	647164,43	443287,37

1568	88	648210,87	445506,79	1626	93	649706,59	442654,72	1684	96	648912,57	444685,61
1569	88	648191,21	445485,38	1627	93	649736,92	442675,55	1685	96	648890,18	444660,52
1570	88	648182,14	445471,61	1628	93	649730,28	442682,20	1686	96	648929,17	444617,88
1571	88	648219,51	445433,69	1629	93	649761,92	442705,49	1687	97	648862,26	444858,47
1572	88	648178,92	445384,63	1630	93	649748,62	442720,04	1688	97	648835,18	444853,20
1573	88	648173,52	445389,98	1631	93	649731,80	442721,42	1689	97	648821,92	444846,25
1574	88	648128,18	445338,75	1632	93	649707,36	442718,81	1690	97	648812,24	444837,16
1575	88	648173,58	445289,11	1633	93	649681,96	442704,25	1691	97	648795,37	444824,49
1576	88	648246,09	445366,99	1634	93	649662,43	442691,34	1692	97	648790,44	444789,11
1577	88	648235,95	445377,70	1635	93	649652,86	442682,18	1693	97	648793,02	444778,45
1578	88	648250,94	445399,59	1636	93	649636,49	442656,24	1694	97	648809,12	444771,51
1579	88	648235,50	445416,64	1637	93	649629,95	442636,36	1695	97	648830,37	444770,44
1580	88	648288,78	445464,13	1638	93	649626,92	442611,38	1696	97	648854,99	444777,40
1581	88	648237,08	445519,64	1639	93	649627,07	442580,63	1697	97	648870,92	444784,32
1582	89	648372,65	445359,55	1640	93	649631,17	442554,81	1698	97	648875,75	444789,66
1583	89	648330,97	445413,46	1641	93	649637,85	442536,01	1699	97	648878,94	444821,71
1584	89	648296,26	445385,66	1642	93	649655,91	442514,72	1700	97	648862,26	444858,47
1585	89	648337,93	445331,82	1643	93	649674,02	442498,77	1701	99	649195,41	445105,00
1586	89	648372,65	445359,55	1644	93	649695,77	442484,85	1702	99	649159,11	445070,32
1587	90	648275,45	444815,80	1645	93	649712,43	442477,73	1703	99	649141,52	445052,23
1588	90	648285,16	444794,19	1646	93	649730,25	442475,71	1704	99	649154,81	445038,33
1589	90	648297,91	444779,03	1647	93	649753,15	442476,51	1705	99	649210,87	445085,85
1590	90	648312,29	444766,72	1648	93	649769,24	442480,21	1706	99	649195,41	445105,00
1591	90	648325,67	444755,00	1649	93	649789,39	442487,32	1707	100	649404,56	445168,50
1592	90	648340,10	444747,51	1650	93	649805,74	442496,63	1708	100	649366,66	445232,54
1593	90	648357,53	444741,57	1651	93	649818,95	442508,14	1709	100	649355,50	445216,70
1594	90	648373,79	444739,19	1652	93	649833,74	442526,34	1710	100	649350,62	445215,98
1595	90	648390,36	444739,52	1653	93	649847,34	442551,84	1711	100	649321,81	445206,40
1596	90	648409,46	444742,71	1654	93	649853,53	442572,51	1712	100	649290,41	445189,87
1597	90	648433,80	444754,16	1655	93	649856,87	442591,03	1713	100	649270,07	445169,04
1598	90	648397,18	444803,04	1656	93	649854,74	442600,97	1714	100	649257,23	445154,10
1599	90	648378,98	444790,21	1657	93	649828,54	442624,34	1715	100	649271,66	445138,10
1600	90	648342,17	444855,33	1658	93	649796,06	442578,54	1716	100	649355,44	445202,71
1601	90	648275,45	444815,80	1659	93	649795,26	442589,35	1717	100	649397,58	445156,80
1602	91	648712,50	444277,96	1660	93	649778,63	442603,47	1718	100	649404,56	445168,50
1603	91	648687,46	444307,83	1661	93	649760,63	442583,52	1719	101	649471,24	445078,34
1604	91	648639,37	444264,09	1662	94	649949,99	442453,52	1720	101	649461,66	445099,14
1605	91	648665,00	444231,53	1663	94	649990,48	442507,54	1721	101	649444,53	445118,35
1606	91	648684,32	444244,03	1664	94	649958,11	442535,05	1722	101	649426,38	445129,02
1607	91	648703,43	444264,33	1665	94	649938,10	442507,03	1723	101	649409,89	445121,57
1608	91	648712,50	444277,96	1666	94	649931,15	442510,97	1724	101	649367,72	445094,35
1609	92	648726,14	443344,00	1667	94	649931,92	442502,73	1725	101	649335,14	445046,32
1610	92	648685,03	443302,84	1668	94	649935,57	442486,54	1726	101	649356,03	445029,27
1611	92	648725,66	443254,75	1669	94	649945,85	442464,03	1727	101	649392,26	445069,29
1612	92	648764,99	443286,18	1670	94	649949,99	442453,52	1728	101	649428,04	445034,60
1613	92	648760,79	443293,13	1671	95	649648,23	441695,50	1729	101	649471,24	445078,34
1614	92	648756,20	443304,69	1672	95	649675,18	441719,79	1730	102	649404,34	445273,04
1615	92	648749,74	443314,38	1673	95	649643,36	441765,20	1731	102	649430,72	445242,72
1616	92	648726,14	443344,00	1674	95	649658,98	441778,66	1732	102	649445,61	445253,92
1617	93	649760,63	442583,52	1675	95	649635,28	441806,74	1733	102	649454,17	445244,84
1618	93	649746,52	442572,72	1676	95	649608,20	441837,49	1734	102	649523,56	445303,53
1619	93	649721,55	442577,30	1677	95	649587,73	441765,69	1735	102	649510,16	445317,36
1620	93	649718,61	442590,59	1678	95	649648,23	441695,50	1736	102	649472,29	445312,57
1621	93	649721,91	442593,07	1679	96	648929,17	444617,88	1737	102	649450,95	445301,89
1622	93	649721,54	442605,61	1680	96	648940,85	444664,82	1738	102	649432,80	445293,89
1623	93	649716,99	442613,47	1681	96	648953,30	444665,10	1739	102	649414,68	445283,25
1624	93	649716,94	442626,80	1682	96	648952,02	444670,16	1740	102	649404,34	445273,04
1625	93	649712,36	442637,24	1683	96	648938,23	444688,81	1741	103	649733,73	445366,50

ODPIS

1919	117	651251,51	447827,19	1976	120	650610,50	451128,27
1920	117	651227,29	447844,60	1977	120	650636,56	451146,02
1921	117	651204,34	447857,14	1978	120	650643,86	451171,57
1922	117	651187,92	447864,08	1979	120	650611,79	451185,81
1923	117	651158,89	447873,59	1980	120	650601,50	451169,41
1924	117	651129,76	447872,61	1981	120	650587,57	451161,15
1925	117	651087,09	447888,30	1982	120	650578,51	451155,97
1926	117	651063,92	447891,14	1983	120	650565,06	451175,89
1927	117	651040,80	447889,63	1984	120	650533,07	451161,04
1928	117	651020,31	447882,41	1985	120	650443,00	451126,98
1929	117	651000,55	447878,36	1986	120	650385,97	451102,77
1930	117	650980,56	447875,30	1987	120	650416,18	451042,58
1931	117	650963,22	447864,75	1988	121	650616,19	451361,56
1932	117	650958,47	447851,97	1989	121	650596,64	451390,98
1933	117	650990,59	447814,32	1990	121	650558,17	451346,44
1934	117	651085,71	447812,55	1991	121	650540,45	451371,92
1935	117	651155,93	447819,53	1992	121	650508,01	451378,45
1936	117	651155,41	447776,64	1993	121	650453,46	451436,47
1937	117	651179,25	447763,25	1994	121	650430,48	451421,85
1938	117	651218,25	447737,23	1995	121	650447,24	451403,61
1939	117	651235,90	447730,37	1996	121	650472,43	451388,04
1940	117	651245,44	447752,44	1997	121	650498,47	451375,84
1941	117	651245,95	447766,70	1998	121	650537,93	451325,38
1942	117	651268,89	447764,12	1999	121	650542,14	451305,30
1943	117	651293,97	447789,66	2000	121	650545,21	451288,44
1944	117	651294,34	447806,29	2001	121	650559,88	451310,50
1945	118	651687,40	448604,60	2002	121	650593,70	451342,52
1946	118	651683,10	448611,29	2003	121	650616,19	451361,56
1947	118	651656,51	448632,23	2004	122	650637,81	451637,70
1948	118	651633,31	448618,00	2005	122	650647,32	451686,16
1949	118	651653,59	448583,85	2006	122	650591,88	451700,89
1950	118	651687,40	448604,60	2007	122	650582,85	451648,94
1951	119	652165,16	449307,73	2008	122	650637,81	451637,70
1952	119	652170,80	449342,09	2009	123	654368,16	443326,58
1953	119	652196,57	449375,94	2010	123	654343,43	443348,16
1954	119	652212,59	449396,16	2011	123	654323,13	443361,63
1955	119	652238,45	449411,68	2012	123	654307,55	443343,84
1956	119	652268,57	449434,76	2013	123	654346,03	443307,52
1957	119	652250,82	449440,90	2014	123	654368,16	443326,58
1958	119	652224,57	449440,48				
1959	119	652201,31	449431,46				
1960	119	652182,95	449422,03				
1961	119	652168,66	449415,94				
1962	119	652129,27	449356,08				
1963	119	652130,84	449333,94				
1964	119	652134,31	449321,84				
1965	119	652165,16	449307,73				
1966	120	650416,18	451042,58				
1967	120	650472,01	451075,03				
1968	120	650496,74	451104,05				
1969	120	650516,23	451080,24				
1970	120	650529,14	451089,74				
1971	120	650537,83	451088,91				
1972	120	650563,38	451102,77				
1973	120	650572,89	451118,77				
1974	120	650579,77	451109,21				
1975	120	650595,80	451118,74				

URZĄD MARSZAŁKOWSKI
WOJEWÓDZTWA KUJAWSKO-POMORSKIEGO
w TORUNIU – KANCELARIA SEJMIKU

Toruń
dnia 20 -11- 2019

Stwierdzam zgodność z oryginałem
(2)

Główny Specjalista

Anna Sobierajska (1)

Załącznik Nr 5 do Uchwały Nr
Sejmiku Województwa Kujawsko-Pomorskiego
z dnia

Wykaz obszarów, na których nie obowiązują zakazy wymienione w § 5 pkt. 1, 4, 5
poprzez wskazanie współrzędnych punktów załamania granic tych obszarów wraz z ich numerami
(1-12)

Tab. 1 Wykaz współrzędnych
terenów położonych w gminie
Cekcyn.

L.p	id	X92	Y92
1	A	630861,65	439716,81
2	A	630794,87	439781,36
3	A	630632,02	439947,33
4	A	630541,62	439883,69
5	A	630499,06	439863,00
6	A	630628,08	439793,68
7	A	630645,16	439780,51
8	A	630732,19	439672,49
9	A	630742,62	439647,91
10	A	630736,98	439628,15
11	A	630778,29	439599,20
12	A	630861,65	439716,81



Główny Specjalista

Anna Sobierajska (1)

