

Załącznik
 do uchwały Rady Gminy Opatów
 nr IV/18/11 z dn. 29 marca 2011 r.

Wielkość: 1:500
 Powierzchnia: 109 148,77 m²
 Data: 05.07.2011

MAPA ZASADNICZA
 Skala 1:500

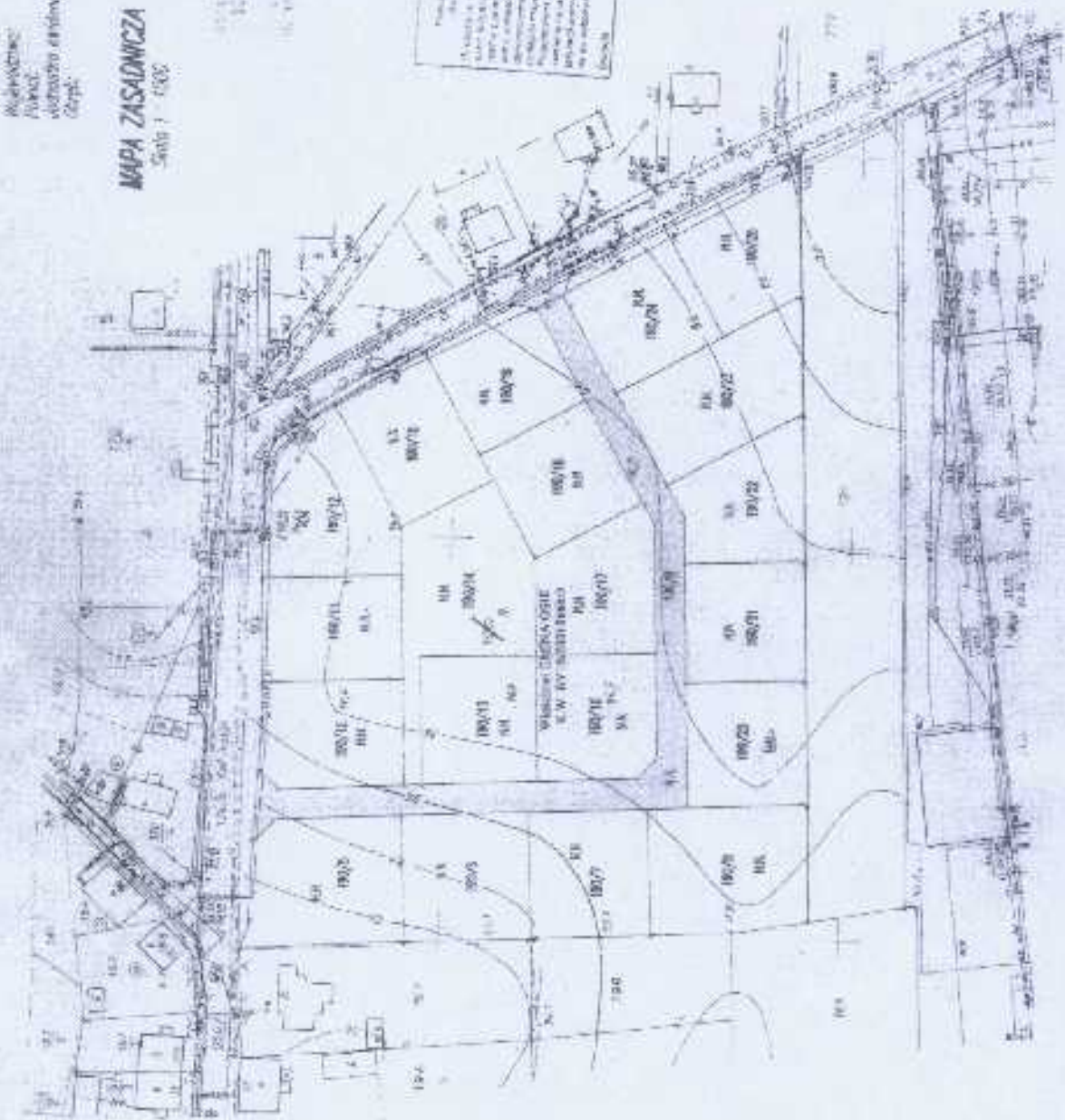
Wzrost Gminy Opatów
 ul. Opatowska 1
 25-300 Opatów

Wzrost Gminy Opatów
 ul. Opatowska 1
 25-300 Opatów



Wzrost Gminy Opatów
 ul. Opatowska 1
 25-300 Opatów

Wzrost Gminy Opatów
 ul. Opatowska 1
 25-300 Opatów



Pracownia Biuro Inżynierskie
[Signature]
 Inżynier Włodzisław Krawczyk